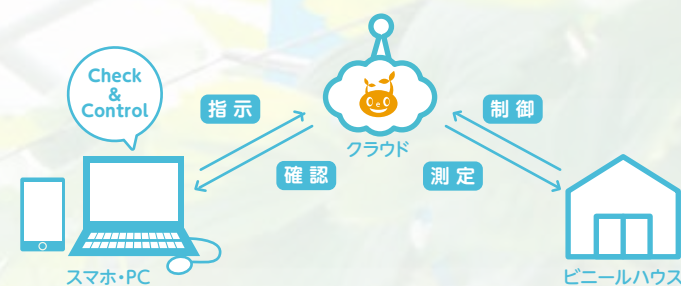


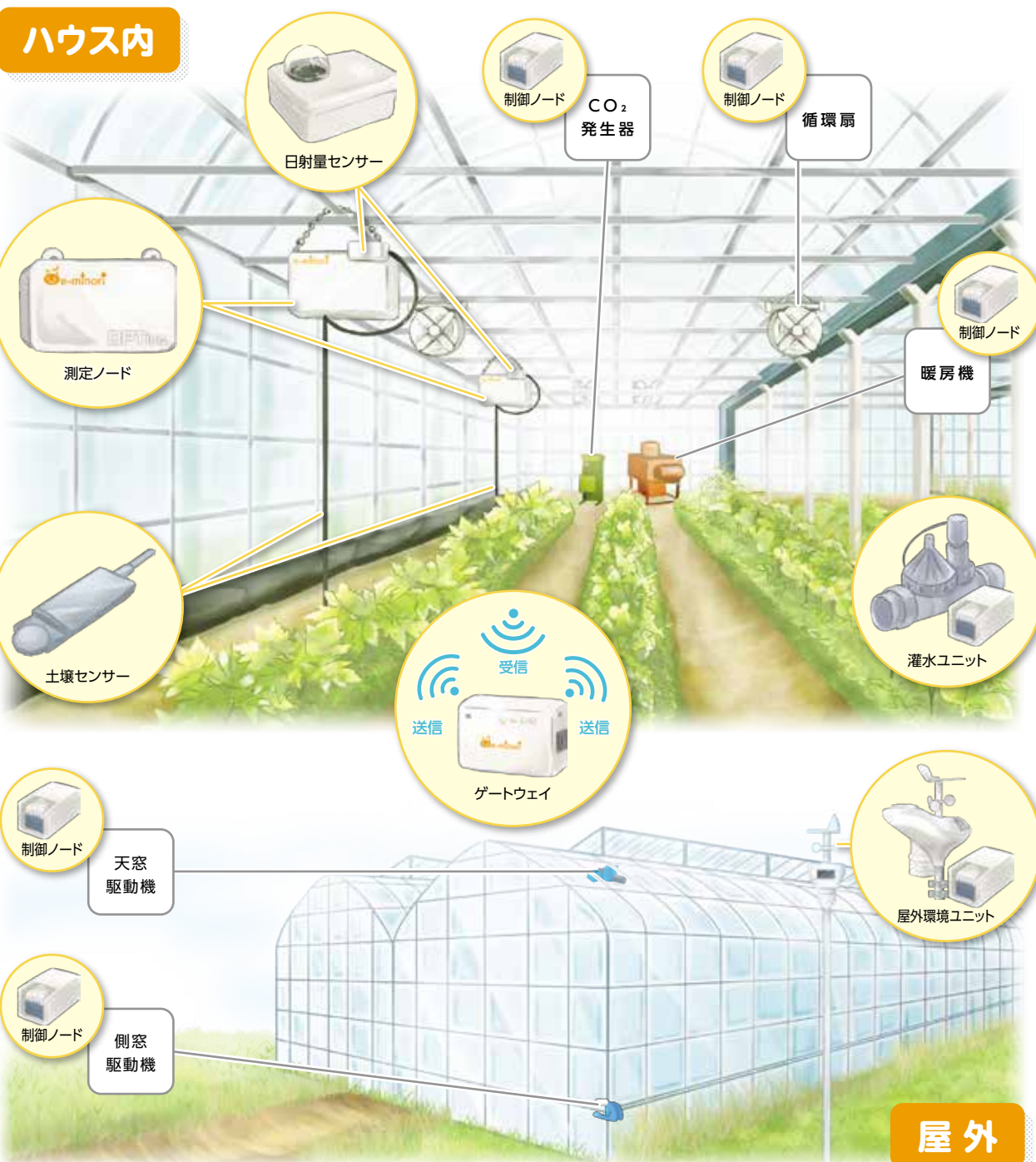
e-minori システムイメージ図



e-minoriクラウドは、いつでもつながる、どこでも見える、簡単に使える

測定	制御
<ul style="list-style-type: none"> ■ 温湿度測定 ■ CO₂ ■ 土壌温度・体積含水率・EC ■ 日射量 ■ 屋外環境 	<ul style="list-style-type: none"> ■ 暖房機 ■ CO₂発生器 ■ 灌水機器 ■ 天窓/側窓 など

e-minori ハウス内設置イメージ



よくあるご質問

Q. 圃場に通信回線が必要？

A. 必要ありません。圃場とクラウド間は3G回線で接続いたします。しかもその通信料は、クラウド利用料金に含まれています。

Q. 本当に簡単に取り付けられるの？

A. 本当です。ハウス内の環境測定であれば、電源（AC100V）をつなぐだけです。

Q. 後から測定点数を増やしたり、制御機能を追加することはできる？

A. できます。必要な機能を、必要な時に追加していただけます。

Q. 測定データを自分で加工できる？

A. できます。測定データをダウンロードすることで、自由に加工・分析ができます。

導入までの流れ



まずはお気軽にご連絡ください。不明点、お困り事、お客様の課題を専門スタッフがお聞きし最適な導入プランをご紹介します。また、過去の導入実績から、さらにお客様に喜んで頂けるよう“ご提案”もさせていただきます。



導入プランを元に御見積書を提示致します。



御見積り・ご提案内容を元にご検討ください。疑問、質問は専門スタッフにお気軽に問合せいただき納得のいくプランでご契約検討をしてください。



ご契約いただいたプランにもよりますが、通常で契約から2週間以内に出荷を致します。
※契約だけを先行して行い、納品日は別途指定といった事も承ります。



e-minori製品をご指定いただいた場所へお送りいたしますので、ぜひご活用ください。お取り付けも非常に簡単。お客様ご自身でのお取り付けが可能です。

<本製品に関するお問い合わせ>

2017年8月現在

DPT ディーピーティー 株式会社

〒460-0008
愛知県名古屋市中区栄三丁目3-21 セントライズ栄 8F

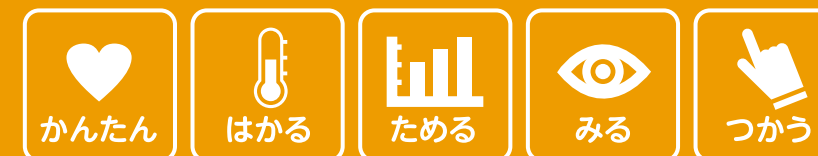
☎0120-004-018

e-minori公式サイト

<http://www.dpt-inc.co.jp/e-minori/>



e-minori
イーミニノリ

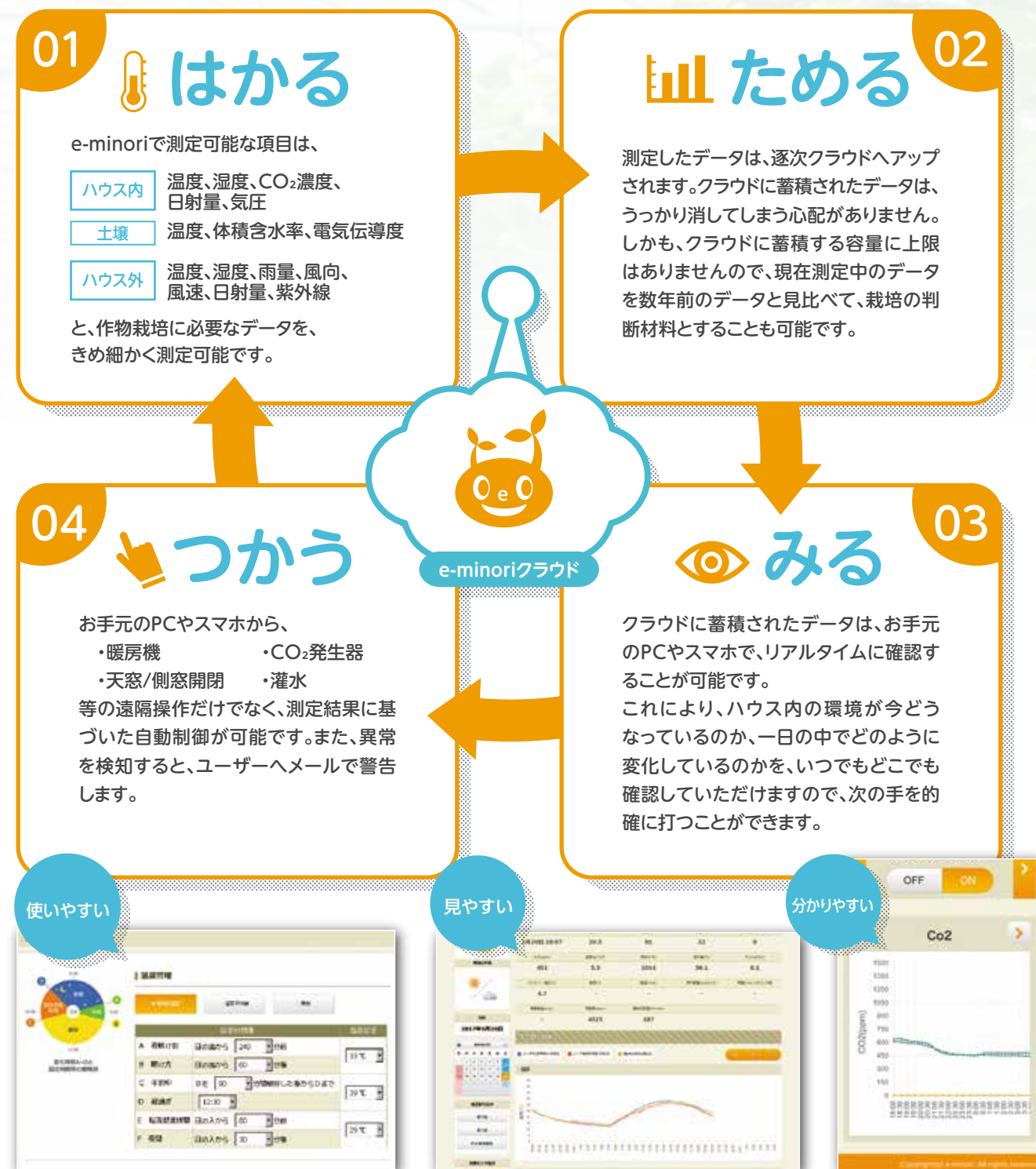


少ない初期費用で統合環境装置を
導入したい皆様へ

DPT ディーピーティー 株式会社

e-minoriで理想的な ハウス内環境をつくりましょう！

作物の収量Upと品質向上は、ハウス内環境を知り、改善することから始まります。
もちろん作物の生育だけでなく、省エネ・省力化による経費削減と、生産性向上にも効果を発揮します。



出先からでもスマホやPCで確認・制御ができる！

まずはハウス内環境をカイゼンするために、測定による「見える化」から始めてください。 制御機能は後から追加が可能。生産性の向上にお役立てください。

ノーマル事例(測定のみ)
「こういうことになっているんだと、初めて分かった。」
(岐阜県 Jさん)

e-minoriを入れるまでは、ハウス内に設置した温度計や湿度計を、圃場の見回りに行ったときに確認していましたが、それだと圃場に行ったその時の状態しか分かりませんでした。ところがe-minoriを使い始めて、24時間365日データをとり続けているので、一日の中でハウスの環境がどのように変化するのが、初めて見れるようになりました。おかげで色々なことが分かりましたし、新しい疑問や課題も見えてきました。今ではe-minoriの測定結果を使って、温度管理や換気のタイミングを工夫しています。

作物: トマト
ハウス: 13.5a(3連棟)、1棟
測定: 温湿度、日射量、土壌温度、体積含水率、EC
制御: なし

ノーマル事例(制御込)
「側窓を手回して開ける手間から解放された。」
(茨城県 Mさん)

うちには2連棟のハウスが3棟あるのですが、その全部の側窓の開け閉めを手回しでやるのは、本当に大変でした。しかも、全部のハウスの側窓を巻き上げるには時間がかかるので、その間に上昇するハウス内の温度も考えて、早めに作業を始めなければならませんでした。しかし、e-minoriを導入してからは、ただ自動で巻き上がるだけでなく、それがハウスから離れたところからできるようになりました。おかげで、作業の手間が減っただけでなく、測定結果を見ながらできるので、適切な温度管理ができるようになりました。

作物: イチゴ
ハウス: 10a(2連棟)、3棟
測定: 温湿度、CO₂、日射量、土壌温度、体積含水率、EC、屋外環境
制御: 加温器、CO₂発生器、側窓

●小さく始めて、段階的に機能を拡張することができます。



圃場が広い場合
「費用対効果の高さから、他のハウスにも導入した。」
(静岡県 Yさん)

e-minoriを入れる前は、某社の環境測定装置を使っていました。できれば同じ圃場にあるほかのハウスにも入れたいと考えていたのですが、全てのハウスにPCとLANを導入する必要があり、費用対効果への不満から、追加導入は見送っていました。しかしe-minoriは、全てクラウドでデータを管理するので、各ハウスにPCを用意する必要が無く、さらに半径60mの範囲にほかのe-minori製品があれば無線通信ができるので、ハウス内にLANを用意する必要もありませんでした。うちでは1つのハウスから試験的に導入して、成果を確認しながらほかの圃場にも広げたのですが、一つの画面で全てのハウスを管理できるのがうれしいですね。

作物: ベビーリーフ
ハウス: 40a(6連棟)、3棟
測定: 温湿度、日射量、土壌温度、体積含水率、EC
制御: 天窓、側窓

各圃場が離れている場合
「圃場を管理する労力が半分以下になって、生産性が上がった。」
(滋賀県 Sさん)

うちは圃場が5カ所あって、一番遠いところでは4kmも離れたところにあります。e-minoriを入れる前は、各圃場ごとにパートさんを雇って、異常が無いかを見てもらうと同時に、社員が各圃場を1日に2回は見回って管理する状態でした。ところがe-minoriを入れてからは、見回りのためのパートさんを他の作業に回すことができるようになり、管理に要する労力が半分以下になって、生産性が格段に上がりました。

作物: キュウリ
ハウス: 30a(1棟)、24a(2棟)、20a(2棟)
測定: 温湿度、CO₂、日射量、土壌温度、体積含水率、EC
制御: 加温器、CO₂発生器、灌水



e-minori イーミニリ ご導入に関する、よくあるご質問

Question 1

e-minoriについて、もっと詳しく知りたいのですが。

Answer

下記お問い合わせ先まで、お気軽にお問い合わせください。弊社専門スタッフが、直接ご対応させていただきます。

Question 2

購入の前に、試すことはできますか？

Answer

できます。デモ機のお貸出しをしておりますので、お気軽にお問い合わせください。



Question 3

新しくネット契約が必要ですか？

Answer

必要ありません。クラウドサービスをご利用いただくことで、圃場とクラウド間のネットワークが自動で開通します。



Question 4

購入の際、分割での支払いはできますか？

Answer

できます。詳細はお問い合わせください。



Question 5

従業員とのデータ共有はできますか？

Answer

できます。弊社よりお知らせするIDとパスワードをご利用いただくことで、クラウドへ複数ユーザーの同時アクセスが可能です。



Question 6

農薬をまく時のことを考えると、防水性が心配です。

Answer

日よけ用の傘と防湿コートを施していますので、問題ありません。どうしても心配な場合は、簡単に圃場からお取り外しが可能です。

Question 7

トンネルハウスでも使えますか？

Answer

使えます。電池駆動タイプの測定ノードをご用意しております。



Question 8

その日の作業記録を残すことはできますか？

Answer

標準で日誌機能をご用意しております。使用した農薬の種類や量等を、簡単にメモして、残すことが可能です。



Question 9

クラウドが途中で止まるのが無いか心配です。

Answer

ご安心ください。e-minori クラウドサービスは、99.9%以上の高稼働率を実現しております。



e-minori イーミニリ を オススメできる 5つの理由

これから環境装置を導入したい人も、導入をしている人も

<本製品に関するお問い合わせ>

2017年10月現在

DPT ディーピーティー 株式会社

〒460-0008

愛知県名古屋市中区栄三丁目3-21 セントライズ栄 8F

☎0120-004-018

e-minori公式サイト

<http://www.dpt-inc.co.jp/e-minori/>



DPT ディーピーティー 株式会社

安心してお使いいただける 5つの特徴!

**10万円から
スタートできます**
～低価格～

e-minoriは、測定のみであれば
10万円程度から、制御まで含めても、
20万円程度から始められます。

**ハウスに行かずに
データが見られる**
～優れた利便性～

e-minoriは、電源を入れるだけで、即測定開始。
ネットワークの設定や、LANケーブルの敷設など、
面倒な手間なく始められます。
手元のスマホやPCで測定結果を
確認、制御まで可能です。
圃場にPCを置いたり、
制御盤を設置する必要も
ありません。

**必要なだけ
機能拡張できます**
～柔軟な拡張性～

e-minoriは、
測定のみのご導入後でも、
制御機能を追加することが可能だけでなく、
測定ポイントを簡単に安価に増やすことも可能。
小さく始めて、柔軟に機能を
拡張することが可能です。

**ハウス内環境に
適した設計**
～高い信頼性～

e-minoriは、実際の使用環境を徹底的に考慮して
開発したことによる、高い精度での測定機能は
もちろん、ハウス内の異常を検知した際の
警告メール機能やクラウド上データの
常時バックアップ機能により、
高い信頼性を提供いたします。




**お客様の
声に基づいた
機能改善**
～将来性～

e-minoriは発売開始以来、
お客様の声を反映した、機能改善・機能追加を
実施しています。
これらは自動で実施されるため、
お客様のご負担はございません。

他とは
何が違うの?

比べてわかる



製品	価格帯	信頼性	利便性	拡張性	将来性
	○ 測定のみ: 10万円程度～ 制御まで: 20万円程度～	○ ●正確な測定 ●バックアップ機能 ●警告メール機能	○ ●設置が容易 ●クラウドに対応 ●PC・スマホで、 いつでも確認・制御	○ ●測定ポイントの 追加が簡単 ●制御機能の追加が可能	○ ●お客様の声に基づき、 機能改善/追加を 随時実施
 測定のための製品	○ 測定点1点につき 十数万円程度等	△ ●環境測定に最適な 構造ではない (一部製品)	△ ●クラウド未対応 (一部製品) →設置工事必要 ●専用アプリが必要	✕ ●制御ができない	✕ ●追加可能な機能に 制限がある
 制御まで可能な製品	✕ 200万円以上	△ ●異常発生をユーザーに 通知する機能が無い (一部製品)	△ ●クラウド未対応 (一部製品) →設置工事必要 ●ハウスに足を運び、 制御盤を操作	△ ●制御機能に 制限がある ●標準機能からの 拡張時に工事が必要	✕ ●新規機能追加には、 全システム入替が 必要な場合あり

長く、良い製品を使いたい…



STEP UP モデル

START

測定

ハウス内 温湿差・飽差・CO₂・日射量
土 地 地温・含水率・電気伝導度
ハウス外 屋外環境(風向・風速等)
上記の項目を測定し、データを
クラウドに自動蓄積

少ない
コストで
導入可能

NEXT

制御

●暖房機
●CO₂発生器
●天窓・側窓
●灌水電磁弁 など
すでに導入している
機器への接続が可能です

結果

GOAL

収益力
UP!

●安定した収穫量
●コスト削減
●作業時間短縮
●省人力化

測定だけでなく
制御もしたくなった方へ

測定から制御への
拡張コストが従来の

1
約10の価格で
実現できます!

他社に比べて
こんなにお得

 e-minori で「**良い実り**」をご体感ください!