

SAXES-V

SDR 7000V,8000V,9000V,10000V

大規模生産者向け 高耐久大容量タイプ 70~100石乾燥機



SAXES IS THE FUTURE

最高峰SAXES-V、
さらなる頂へ。

2018年、大規模生産者向けの高耐久シリーズとして
従来機とは全く異なるコンセプト、デザインを全面
に打ち出した新ブランド「SAXES」を発売。

かねてより要望の高かった消耗部品の材質強
化・耐久性向上を実現し、瞬く間に国内穀物乾
燥調製機械の市場を席卷。

そして、精悍かつ壮麗に進化した待望の
「SAXES-V」が満を持して大型乾燥機市場
に誕生。

LINE UP

SAXES-V SDR7000V-10000V



SDR7000V



SDR8000V



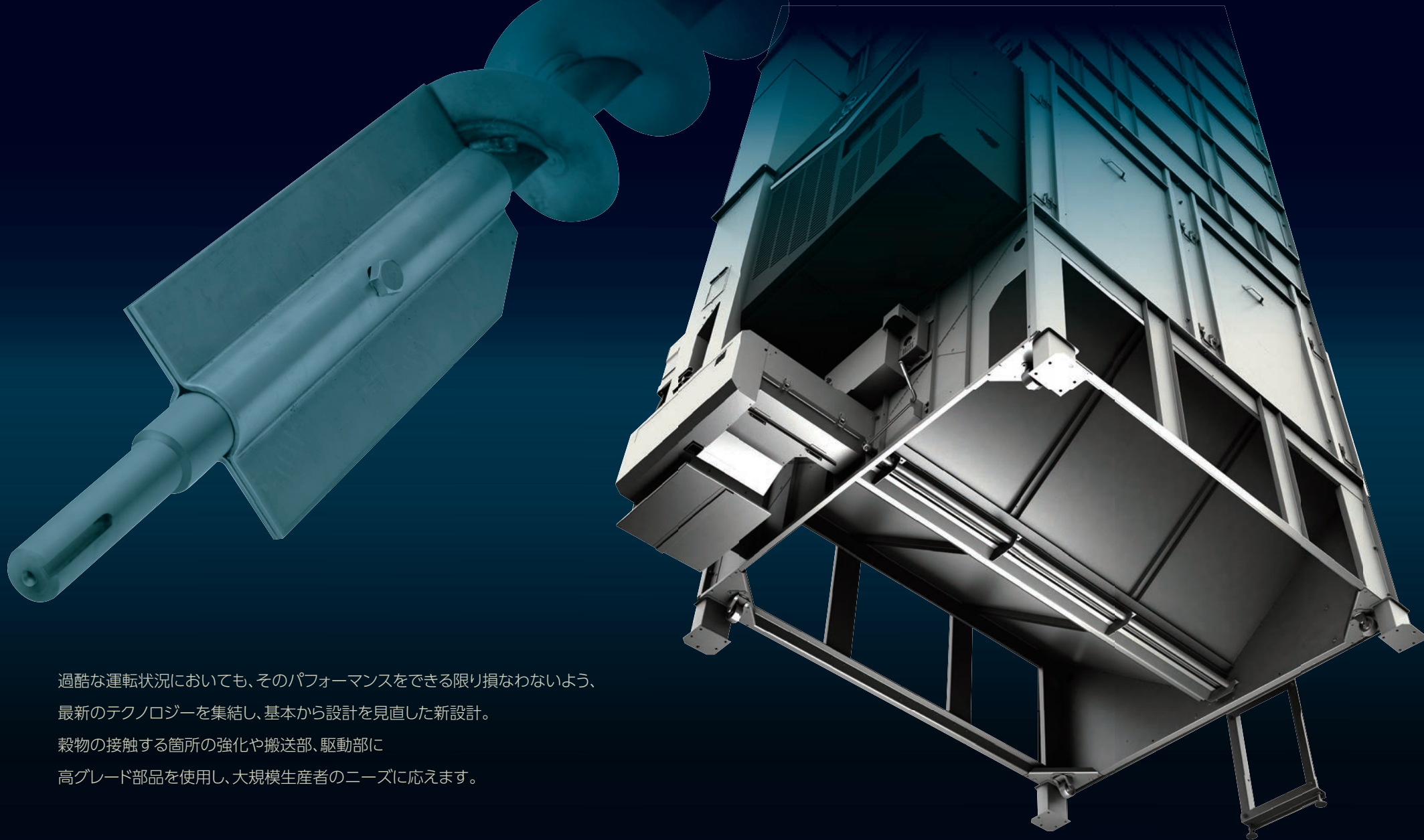
SDR9000V



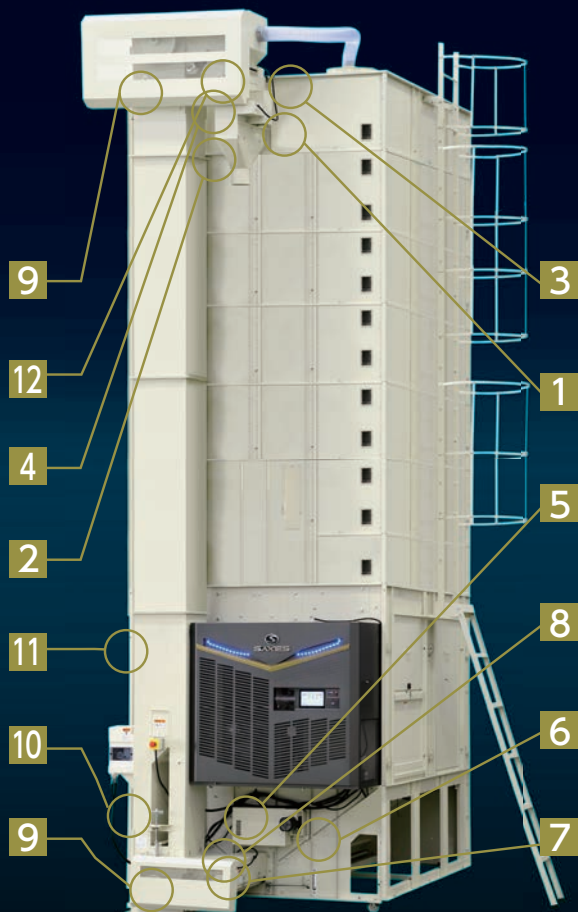
SDR10000V

力強さと最新テクノロジー。

REINFORCED COMPONENTS



過酷な運転状況においても、そのパフォーマンスをできる限り損なわないよう、最新のテクノロジーを集結し、基本から設計を見直した新設計。穀物の接触する箇所の強化や搬送部、駆動部に高グレード部品を使用し、大規模生産者のニーズに応えます。

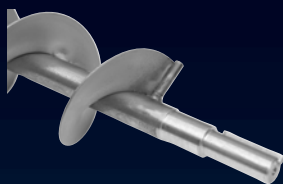


乾燥機上部

1 上部スクリュ

構造
強化

浸炭窒化処理・バー追加



2 上部スクリュ駆動部

強化
部品

角フランジ型ユニットの採用



3 コンベアケース

構造
強化

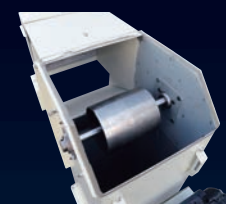
ステンレス板の追加



4 スポート

強化
部品

材質にステンレスを採用



乾燥機下部

5 ロータリーバルブ駆動部

強化
部品

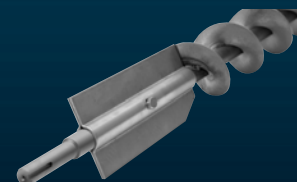
フランジ型ユニットの採用



6 下部スクリュ

構造
強化

浸炭窒化処理・羽根板二重構造化



7 下部スクリュ駆動部

強化
部品

角フランジ型ユニットの採用



8 下部アウトレット部

形状
変更

材質にステンレスを採用



9 昇降機上下駆動部

強化
部品

高防塵性ベアリングの採用



10 昇降機カバー

材質
変更

材質にステンレスを採用



11 バケットベルト

材質
変更

ベルト材質変更により耐久性向上



12 昇降機上部

構造
強化

ステンレス板の追加

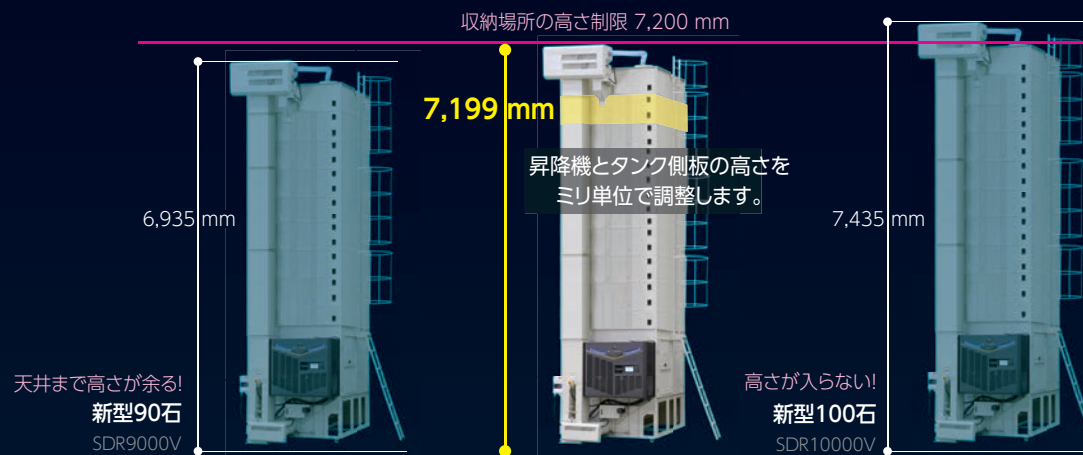


全高オーダー、高さ自由自在。 BUILT TO ORDER

全高オーダーの実現

ミリメートル単位で、乾燥機の高さをお客様ご指定の高さへ調整し、最短2週間で出荷することが可能です。お客様の設置場所を最大限に活用するため、タンク容量を最大に、高さの調整を行います。

(例) 高さ制限7,200mmの場合、100石は入らないが90石では小さい場合



高さを抑えた新設計

基本設計をゼロから見直し、各箇所の部品を改良することで、乾燥容量を確保しながら、高さを抑える新設計を実現しました。従来機に比べ、容量あたりの高さを低めに設計し、お客様のニーズに応えます。

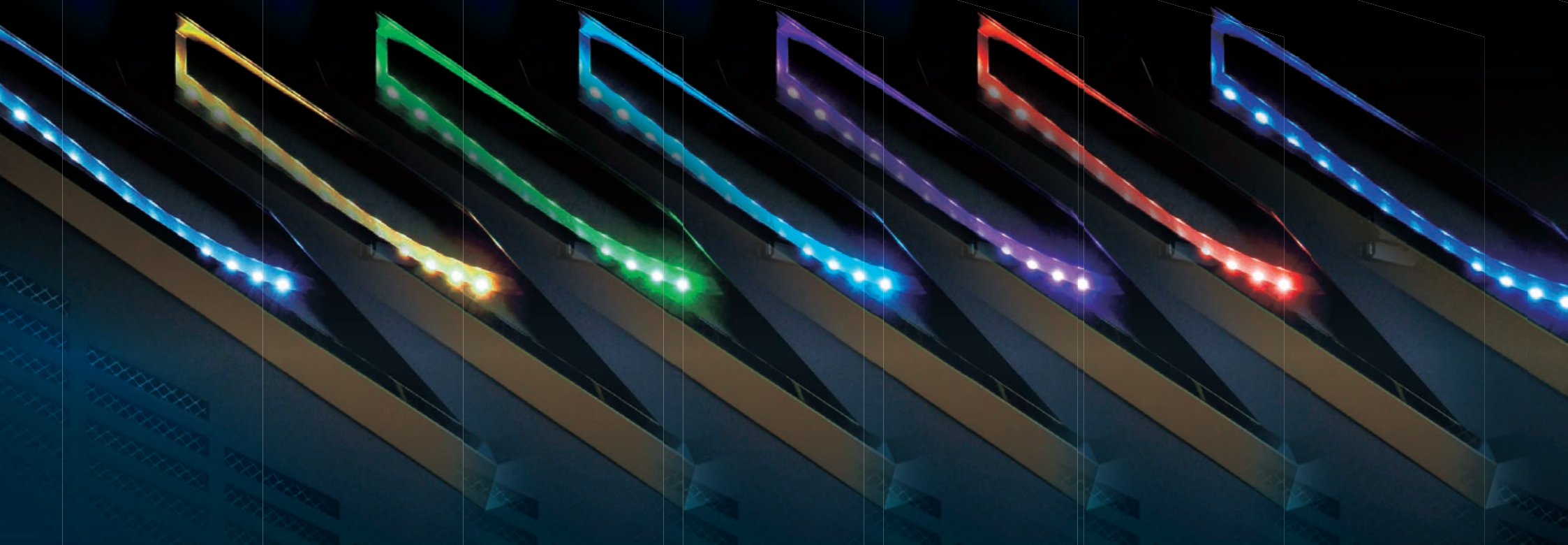
新型80石と旧型72石との比較



新型100石と旧型100石との比較



鮮やか7色LED。水分値を光でお知らせ。 SEVEN-COLOR LED LIGHTING



LEDライトによる水分域の表示

※記載の水分表示は粳の場合です。

水分計が穀物の水分を計測すると、フロントパネルに組み込まれたLEDライトが水分域を表示します。また、7色の中から好みに応じて指定した色を常時点灯することもできます(その場合、水分域表示はできません)。



乾燥

安全と安心をお届け。 SAFETY AND RELIABILITY

取り外し可能な乾燥部スクリーンや点検扉“ドリームドア”を装備。品種切り替え時や清掃時のメンテナンス性が向上しました。

安全・安心を実現する充実の装備

開閉型スクリーン



取外し可能なスクリーンを装備し、工具なしでの脱着が可能です。品種の切り替わり時や、シーズン終了後の清掃が容易になります。

点検扉(ドリームドア)



全ての型式に点検扉(ドリームドア)を装備しました。コンタミ防止やシーズン終了時の内部清掃・メンテナンスへの利便性を高めています。

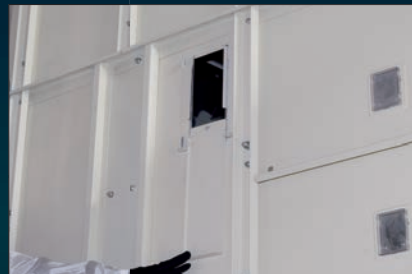
※高所作業のため、ご使用に際しては販売店・JAにご相談ください。

新型防音板



新型防音板により、防音性が向上しました。

緊急排出シャッター



張り込み過ぎた粉を、シャッターを開くだけで機外へ排出することができます。

セーフティカバー(上部)



駆動部点検窓追加により、視認性が向上しました。

セーフティカバー(下部)



駆動部点検窓追加により、視認性が向上しました。

安全ガード付きハシゴ

安全性に配慮した[安全ガード付きハシゴ]を採用し、より安全安心に。安全ガード付きハシゴの取付箇所は、前方、左右側面、後方の5箇所から選択できます。

究極のメンテナンス性。 EASY MAINTENANCE

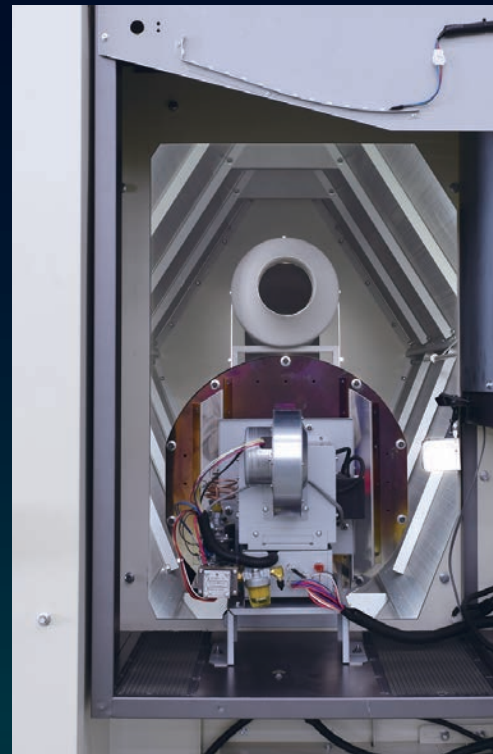
乾燥機を安全に長く使用するには、メンテナンスが欠かせません。掃除箇所は大きめに設計するなど、究極のメンテナンス性を追求しています。

操作性・作業性の向上

ワイドな昇降機

10インチバケット幅の昇降機を新しく採用。下部点検口が大きく、メンテナンス性が向上しました。

乾燥部の大容量化



新型熱風胴を採用。乾燥部容量は従来比 1.5倍 * に、熱風胴有孔部面積は従来比 1.2 倍 * に増えました。乾燥部の容量を増やすことで、全高を低く抑える設計としました。また、穀物に熱風が当たる有孔部の面積が大きくなりました。 * (SDR-LEZ との比較)

パチン錠を採用



昇降機下部や下部アウトレットのシャッタ開閉にパチン錠を採用。ワンタッチで開閉でき、容易に掃除ができます。

直感的に操作ができるタッチパネル採用。

TOUCH PANEL OPERATION

画面に直接、指で触れて操作できる大画面タッチパネルを採用。

乾燥の設定もアイコンをタップするだけで操作できます。飼料米モードへの変更など、さまざまな機能も、直感的な指の動きで設定できます。

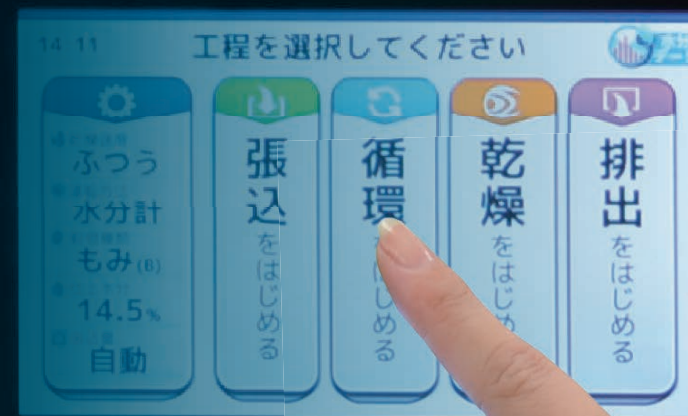
7インチ大型タッチパネル操作盤搭載



おはようございます。
現在の水分は〇〇%。
終了予定時刻は、
〇時〇分ごろです。



乾燥機の動作状況をアニメーションで表示、現在の運転状況が一目で分かります。カラー画面のため、どなたでも簡単に設定ができます。また、人感センサー搭載で、電源を入れたときや乾燥機の様子を見に戻ってきた時、現在の状況を音声でお知らせします。



他品種への対応



飼料米モード搭載により、飼料米に最適な乾燥を行います。飼料米や、もち、酒米、種子など、それぞれに最適な乾燥を行います。

自宅で、外出先で遠隔監視。

REMOTE MONITORING

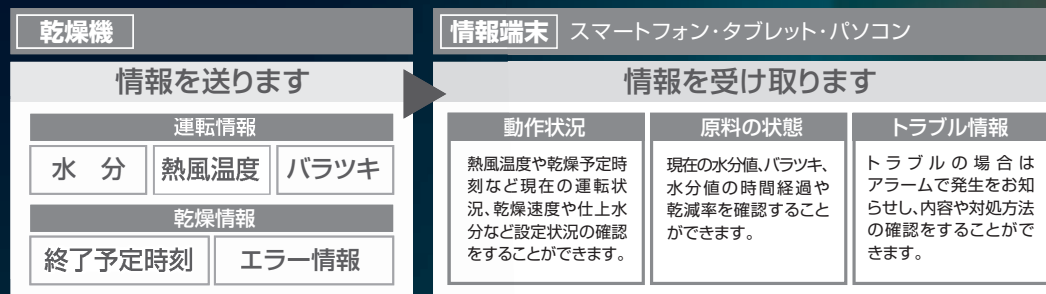
離れた設備のリアルタイムな運転状況の確認で、
より安心して乾燥機をお使いいただけます。

ICTへの対応

スマホやタブレットにより運転状況の遠隔監視が可能です。
いつでも、どこにいても、乾燥機の運転状況および中に入っている
穀物の状態を情報端末で確認することができるシステムです。



※サタケフレンドリークラブへの入会が必要となります。



ICT連携により、

夜間、乾燥機が設置してある倉庫に足を運び稼働状況を確認する必要がなくなります。

刈取り時に、圃場からの端末操作で乾燥機の運転状況を確認することで、乾燥計画（対応可能機と張込可能量の把握）が容易になり、ムダのない効率的な刈取りを行うことができます。

乾燥機稼働中にエラー表示が出た場合、メールを端末に送信することができます。これにより、いち早くスケジュールを組み直すことができます。

※サタケフレンドリークラブへの入会が必要です。

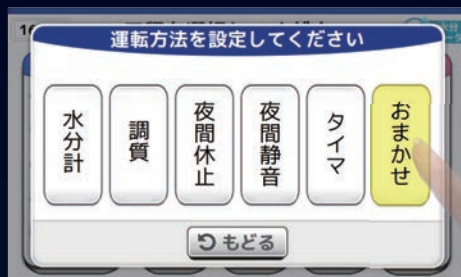
お申し込みは、サタケホームページ
穀物乾燥調製機械から。



最適な乾燥 OPTIMUM DRYING

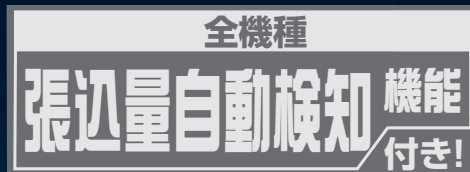
さまざまな運転モードや機能を搭載。単粒水分計や各種センサにより湿度・温度・水分に合わせ最適乾燥。

おまかせ運転モード



「おまかせ運転」を選択すると、水分のバラツキが多い原料を張り込んだ際には、その度合いに応じて初期送風後に、乾燥工程へ移ります（初期送風時間1～3時間を乾燥機が自動で選択）。また、夜間静音モードなど、使用環境に合わせることも可能です。

張込量自動検知



「張込量センサ」、「穀温センサ」と搬送機モータの負荷を読み取る「電流センサ」で穀物の張込量を自動検知します。これにより、張込量設定の手間や間違いのない簡単操作を実現しました。

単粒水分計

ひと粒ずつ測定することで、より正確な水分測定を行います。未熟米等の影響を受けない水分管理システムで精度が大幅に向上します。

湿度センサ

外気湿度を常時計測することで、高湿度時（雨天など）はバーナ燃焼量を多く、低湿度時には燃焼量を抑えた運転を行います。

連続噴霧式静音バーナ

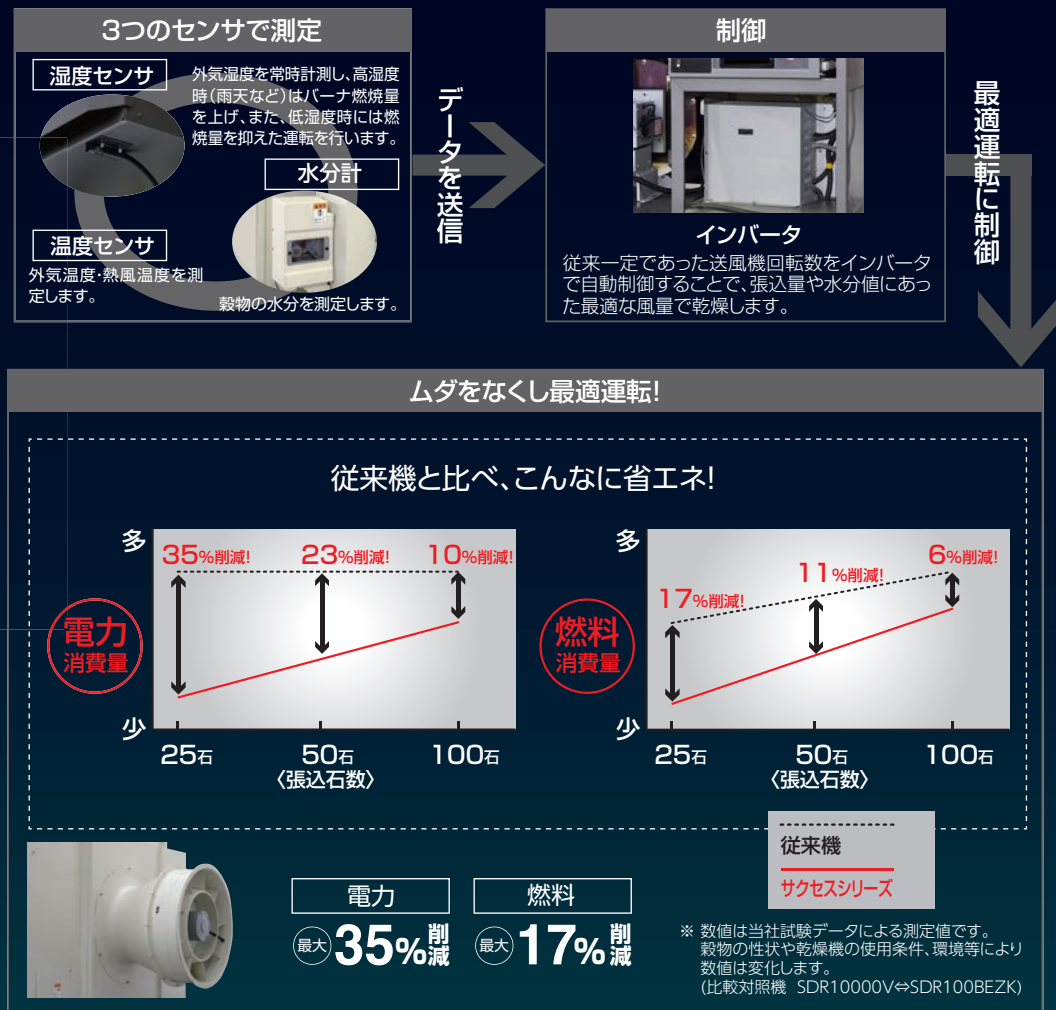
燃料と空気を最適な比率で燃焼させる連続噴霧式バーナに、流量を常時監視する流量センサを追加し、常に最適な燃焼となるよう自動制御を行います。



省エネ ENERGY SAVING

インバータによる送風機制御や高効率モータの採用により省エネを実現。

省エネ機構



高効率モータ搭載 (SDR9000V・10000Vのみ)



省エネ法に適合した高効率モータを搭載しました。従来型モータと比較すると、消費電力量を約7%削減（※1）することができます。

※1 経済産業省の定める基準による。

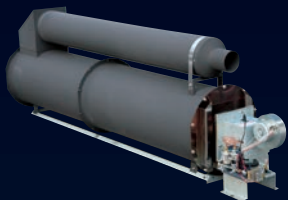
標準装備

FULLY EQUIPED

充実の装備で使いやすさを追求。

遠赤外線放射体

バーナで暖められた遠赤外線放射体から遠赤外線が放射され、穀物をやさしく、おいしく乾燥します。



満量センサ

張込が満量に近づくとブザーでお知らせ。張込過ぎが防止できます。



飛散盤

循環ムラのないよう、タンク内に穀物を均一に分散します。



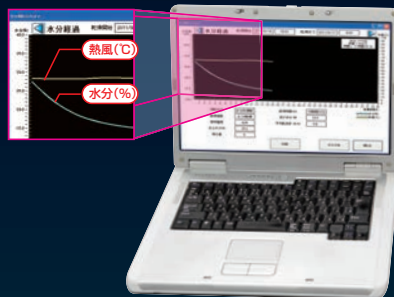
新粗選機能付 トップクリーナ(排塵機)

昇降機上部にスリットを設けた粗選部で効率よくゴミを選り分け、排塵します。



履歴をデータ管理

USBメモリ(別売)を接続すれば、乾燥開始、終了日時や、乾燥時の外気温、熱風温度、水分値などの履歴を、USBメモリに抽出することができ、パソコンによるデータの管理保管ができます。

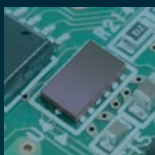


ワイドな昇降機

ワイドな10インチ昇降機で、グレコンテナにも余裕の対応。



感震センサ



万が一地震などが発生しても感震センサが動きバーナを瞬間消火します。

非常停止スイッチ



万一の時、安全確実にすべての動作を停止します。

排出自動切換バルブ

張込・排出の各運転ボタンを押すと排出バルブを自動で切り換えます。

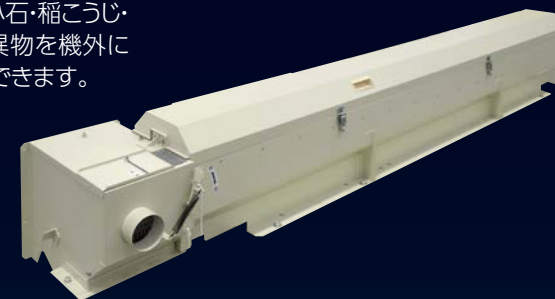


設置バリエーション MOUNTING OPTIONS

お客様のニーズに合わせてご使用いただけます。

オプションのトップセパレータでより高品質に、作業がはかどります

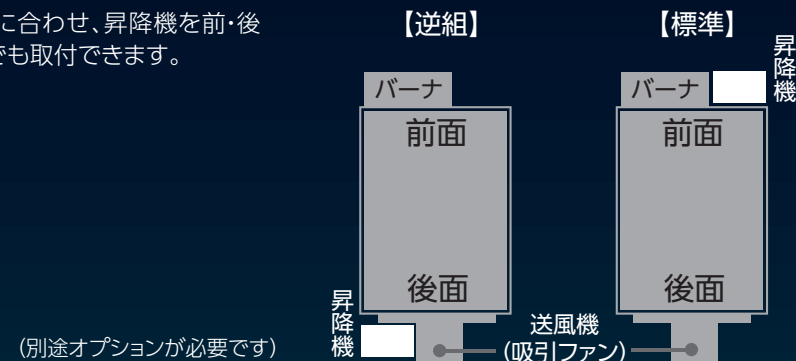
乾燥中の粉から、小石・稲こじ・木片・ワラなどの異物を機外に排出させることができます。



TS-V01

昇降機逆組付が可能

設置場所に合わせ、昇降機を前・後どちらにでも取付できます。



送風機位置は自由自在に

送風機は右側面1ヶ所、左側面1ヶ所、後方1ヶ所の計3ヶ所から選択。

(SDR9000V・10000Vは、後方1ヶ所のみ)
(側面取付時は別途オプションが必要です)



乾燥機処理能力表 ～乾燥機選定の目安～

例 作付面積100ha、10aあたりの収穫量9俵、乾燥機充填率80%、実荷受日数40日の場合

$$\text{作付面積(ha)} \times \text{反収(俵)} \times \frac{\text{※10.5は算出係数}}{10.5} \div \text{実荷受日数} = \text{一日の刈取りに必要な石数}$$

$$100\text{ha} \times 9\text{俵} \times 10.5 \div 40\text{日} = 237\text{石}$$

となり、下表の赤枠内が乾燥機石数と台数の選定の目安となる。

乾燥機					稼働日数					乾燥機					稼働日数					乾燥機					稼働日数				
面積	石数	20日	40日	60日	面積	石数	20日	40日	60日	面積	石数	20日	40日	60日	面積	石数	20日	40日	60日	面積	石数	20日	40日	60日	面積	石数	20日	40日	60日
40ha	70	3台	2台	1台	60ha	70	5台	3台	2台	80ha	70	6台	3台	2台	100ha	70	7台	4台	3台	120ha	70	9台	5台	3台	150ha	70	11台	6台	4台
	80	3台	2台	1台		80	4台	2台	2台		80	5台	3台	2台		80	6台	3台	2台		80	8台	4台	3台		80	9台	5台	3台
	90	3台	2台	1台		90	4台	2台	2台		90	5台	3台	2台		90	6台	3台	2台		90	7台	4台	3台		90	8台	4台	3台
	100	2台	1台	1台		100	3台	2台	1台		100	4台	2台	2台		100	5台	3台	2台		100	6台	3台	2台		100	8台	4台	3台

スロワ (SDR7000・8000V用)

スロワ型式	所要動力	毎時初排出量	揚穀高さ
TH350BX-1N	三相200V 1.3kWモータ付	8.0トン	5m

型式
TH350BX-1N

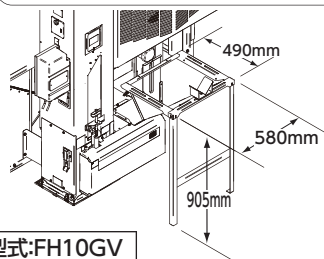
(注) 排出量および揚穀高さは、スロワの最大値を示しています。取り付ける乾燥機の能力や排出パイプの配管方法により排出量および揚穀高さは変化します。

スロワ取付部品

スロワを取り付ける際に必要です。

フロントホッパ

グレコンテナホース固定金具付のコンパクトタイプ



型式: FH10GV

(注) 昇降機逆組付仕様とし、送風機を後方取付けとした場合、フロントホッパでは取付けできません。

Option

使用条件に合わせ、豊富なオプションを用意。

緊急排出シュート

- 張り込みすぎた原料を排出する際、フレキシブルコンテナなどに入れやすくします。



昇降機逆組付部品

増枠セット

(注) 増枠後の最大石数はSDR7000Vは80石、SDR9000Vは100石までです。SDR8000V、SDR10000Vは増枠できません。

5石増枠 増枠高さ 250mm

燃料タンク

95リットル燃料タンク

188リットル燃料タンク

トップクリーナ用ダクト一式

排風ダクト

SDR7000-8000V用

SDR9000-10000V用

乾燥機上部排出口関連部品

- 乾燥機上部の排出口は、5インチのカールフランジ形状です。排出口に接続するシュート配管部材は付属していません。以下を参考に別途手配してください。

排出エルボ (5インチ)

連結バンド (5インチ)

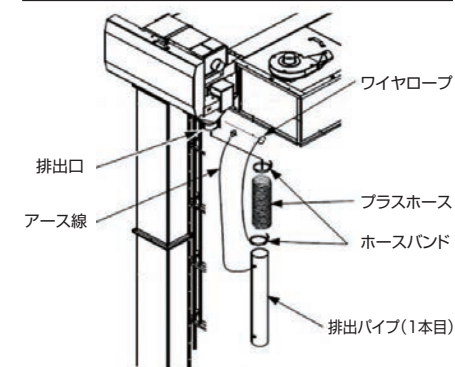
排出用シュートパイプ (5インチ)

L=3,000mm 連結はバンドが必要

透明パイプ (5インチ)

L=395mm

プラスホース排出セット



排出シュートパイプ (5インチ)

L=850mm テーパー差込タイプ(2本目以降)

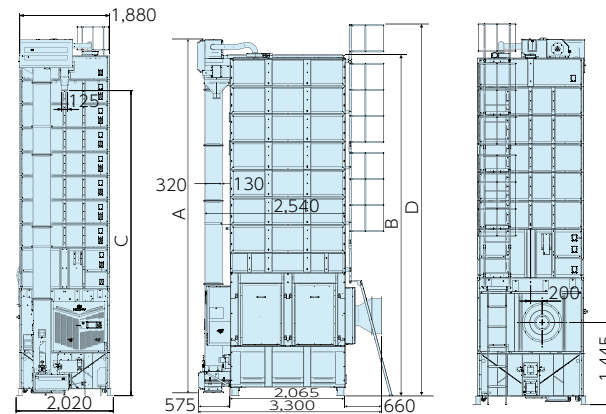
Specifications 仕様

商品名				SDR7000V	SDR8000V	SDR9000V	SDR10000V	
穀物の処理量(kg) (注1)	粉(560kg/m ³)			1,200~7,000	1,200~8,000	1,200~9,000	1,200~10,000	
	小麦(680kg/m ³)			1,500~8,500	1,500~9,700	1,500~10,900	1,500~12,000	
機体質量[重量](kg)				1,660	1,725	1,845	1,910	
送風機	型 式	FX63B			FR60IA			
	形 式	斜流式			遠心式			
常用回転数(r/min)				1,000~1,730		770~1,400		
乾燥方式				遠赤外線放射体 熱風路内設置型				
バーナ	型 式	HG-115D4						
	形 式	ガンタイプ						
燃焼量(ℓ/h)(注2)				4.0~11.5				
使用燃料				JIS 1号灯油				
燃料タンク容量(ℓ)				オプション				
所要動力力(kW) (注3)	定格電圧(V)			三相 200				
	定格出力	送風機		2.0		3.6		
		下搬送・昇降機		1.3				
		ロータリバルブ		0.06				
		排塵機		0.1				
		バーナファン		0.045				
		自動水分計		0.006				
		排出切換バルブ		0.003				
	操作盤		0.05					
	最大同時使用電力(kW)			3.564		5.164		
性能(注4)	張込	時間(分)	20	24	27	30		
		最大出力(t/h)	20.0					
		時間(分)	26	29	33	36		
		最大出力(t/h)	20.0					
	排出	時間(分)	22	25	28	32		
		最大出力(t/h)	17.0					
		時間(分)	18	21	22	22		
		最大出力(t/h)	22.0					
毎時乾減率(%/h)	粗	0.7~0.9			0.6~0.8			
	小麦	0.7~1.0			0.6~0.8			
諸装置(注5)	安全装置			①炎センサ②風圧センサ③温度センサ④燃焼量センサ ⑤電磁弁⑥過負荷保護装置⑦感震装置				
	運転制御方式			電子制御				
	その他	標準装備品			①自動水分計②流量センサ③排塵機④排出切換バルブ⑤張込ホッパー ⑥安全ガード付きハシゴ⑦非常停止スイッチ ⑧乾燥機点検扉			
		オプション部品			①フロントホッパー②モータスロフ(7000,8000) ③昇降機逆組付部品 ④増枠(5石) ⑤送風機側面取付セット(7000,8000) ⑥トップセレータ⑦燃料タンク⑧排風ダクト ⑨トップクリーナ用ダクト⑩緊急排出シュート ⑪鋼板製90°エルボ⑫排出パイプ⑬プラスホース排出用落口セット			

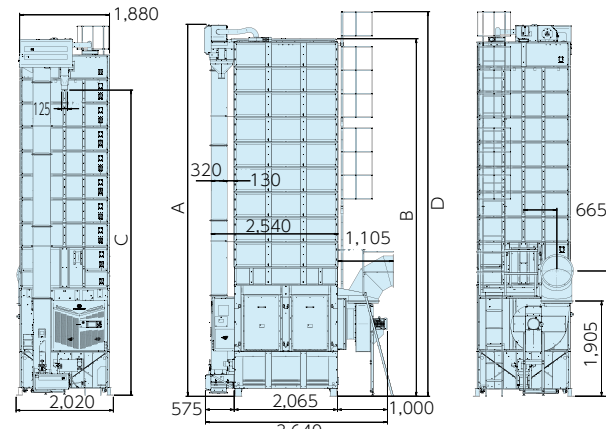
(注1)最小張込量は、粉で1,200kg、麦で1,500kgです。
(注2)燃焼量(燃料消費量)は、原料条件(水分・夾雑物・品質等)、環境条件(外気温・外気湿度等)、運転条件(設定・設置場所等)により異なります。
(注3)モータスロフの容量は、7000、8000Vは、スロフなしのとき25A以上、スロフありのとき30A以上です。9000、10000Vは、スロフなしのとき30A以上、9000、10000Vにはスロフは取付できません。
(注4)張込、排出時間は原料条件(水分・夾雑物・品質等)によって仕様と異なります。毎時乾減率の値は、原料条件(水分・夾雑物・品質等)、環境条件(外気温・外気湿度等)、運転条件(設定・設置場所等)によって仕様と異なります。
(注5)増枠後の最大石数は7000Vは80石、9000Vは100石までです。8000V、10000Vは増枠できません。

Dimensions 寸法図 (単位: mm)

SDR7000・8000V



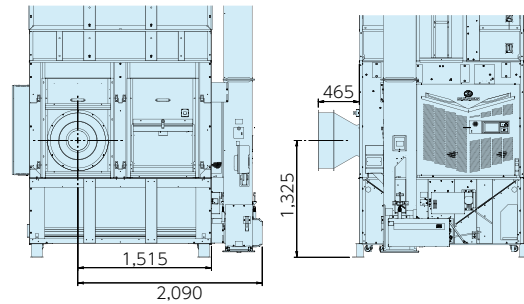
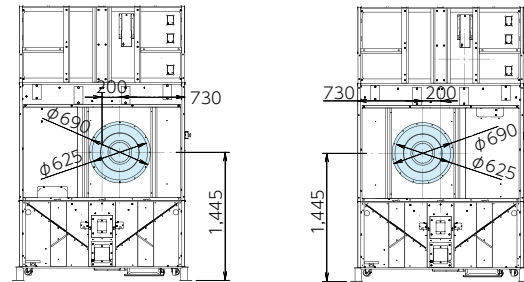
SDR9000・10000V



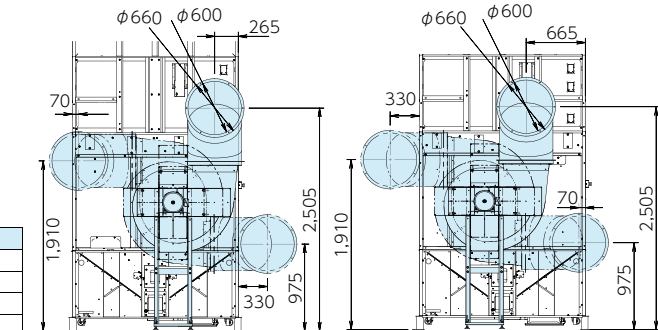
型式	SDR7000V	SDR8000V	SDR9000V	SDR10000V
A	5,935	6,435	6,935	7,435
B	5,645	6,145	6,645	7,145
C	4,850	5,350	5,850	6,350
D	6,185	6,685	7,185	7,685

送風機取付寸法

SDR7000~8000V



SDR9000・10000V



⚠ 機械は取扱説明書をよく読み、じゅうぶんに点検整備を正しく安全に使いましょう。商品の外観、仕様は性能改良等により、予告なく変更する場合があります。
本文中の商品名、サービス名、社名ロゴ等は当社または関連会社の登録商標または標準ですので、許可なく転用、転載、複製等の法令に違反する行為は禁止します。

株式会社 **サタケ** 広島本社
〒739-8602 広島県東広島市西条西本町2番30号
TEL.(082)420-8541 FAX.(082)420-0005

<https://satake-japan.co.jp/>

カタログ制作年月 2019年5月 No.1116-00

北海道 TEL.(011)812-3666(代) 小 山 TEL.(0285)27-5060(代) 北 陸 TEL.(076)277-2085(代) 福 岡 TEL.(092)921-6111(代)
北 上 TEL.(0197)64-0111(代) 柏 風 TEL.(04)7132-1181(代) 大 阪 TEL.(06)6867-6015(代) 熊 本 TEL.(096)382-2727(代)
秋 田 TEL.(018)839-0891(代) 新 潟 TEL.(025)287-0177(代) 広 島 TEL.(089)982-6990(代)
仙 台 TEL.(022)287-2733(代) 名古屋 TEL.(0586)73-2177(代) 松 山 TEL.(082)420-8575(代)

サクセス乾燥機を新規ご購入のお客様

2年間無料点検します

株式会社サタケはマネジメントシステムの国際規格であるISO9001とISO14001の認証を取得し、高品質な商品・サービスの提供に努めています。

ISO9001 認証取得 ISO14001 認証取得
(品質マネジメントシステム) (環境マネジメントシステム)



SAX

