

# Agripalette アグリパレット トマト黄化葉巻ウイルス（TYLCV）検出キット

簡便・短時間で検出可能なイムノクロマトキット



トマト栽培では、TYLCVによる黄化葉巻病が発生し、品質や収量の低下が問題となっています。早期に診断し対策を講じる必要がありますが、生理障害との区別が難しいため、本ウイルスを簡易に検出できるキットの開発が求められていました。

本商品は、TYLCVに対する抗体を用いた金コロイド免疫イムノクロマト法により、感染の疑われる部位（葉柄、葉、花等）から病原ウイルスを検査するキットです。

茨城県農業総合センターと株式会社ニッブンの共同研究の成果をもとに開発されました。

## 特徴

- ①： 国内で購入できる唯一のTYLCVイムノクロマトキット
- ②： 専門の機器が無くても、圃場等での診断が可能
- ③： 操作が容易で、短時間（30分程度）で検出可能
- ④： ラインの数で分かりやすい判定



## 内容

商品名	商品コード	容量	価格（税別）
Agripalette トマト黄化葉巻ウイルス (Tomato yellow leaf curl virus : TYLCV)	AP001-1K	10回用 (5回用×2袋)	15,000円

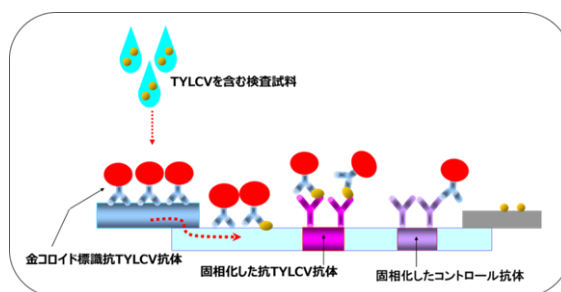
★キャンペーンとして、**2021年12月31日まで、10,000円（税別）/キット★**

保存条件：高温を避けて冷蔵（4～10℃）で保存してください。

使用期限：製造から半年

## 原理

- ①： TYLCVを含む検査試料をテストストリップに滴下すると、検査試料が展開し、ウイルスと金コロイド標識抗TYLCV抗体が複合体を形成します。
- ②： 複合体はテストストリップ上を移動し、固相化した抗体に捕捉され、赤紫色のテストラインが確認されます。
- ③： TYLCVが含まれない場合は、複合体が形成されないため、テストラインは確認されません。



# Agripalette アグリパレット

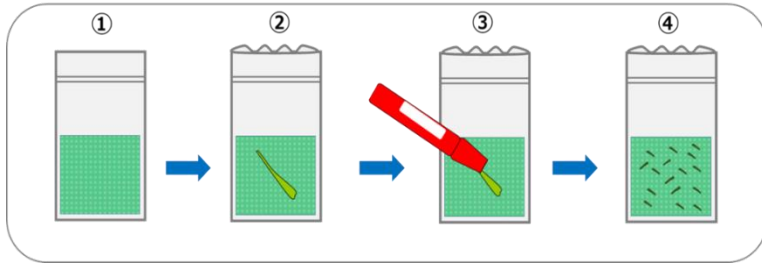
## トマト黄化葉巻ウイルス（TYLCV）検出キット

簡便・短時間で検出可能なイムノクロマトキット

### 操作手順・判定方法

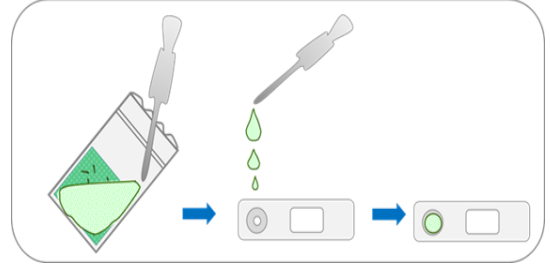
#### ①サンプル摩砕

専用の摩砕袋に適量の検体を入れ、袋の上からマジックペン等の先で摩砕します。



#### ②摩砕液の滴下

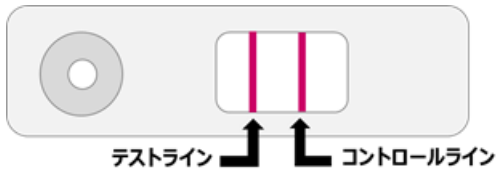
専用のスポイトで摩砕液を吸い取り、テストストリップに滴下します。



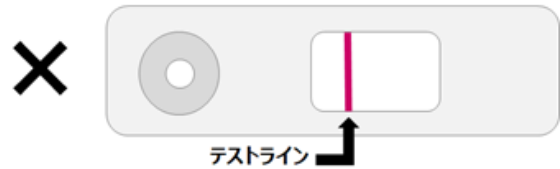
#### ③判定

摩砕液をテストストリップに滴下してから15～30分後、以下の赤紫色ラインのパターンをもとに結果を判定します。

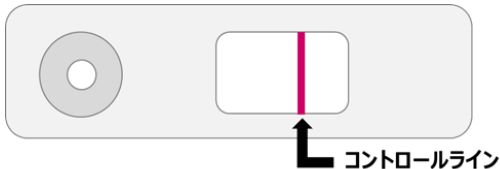
【陽性】判定窓のラインが2本



【再検査】判定窓のラインが1本（テストラインのみ）  
或いはラインが出現しない



【陰性】判定窓のラインが1本  
（コントロールラインのみ）



※黄化葉巻病耐病性トマト品種等、TYLCVの蓄積量が少ない場合は、判定時間に2時間～一晩程度要することがあります。

販売元

株式会社ファスマック

本社：〒243-0041 神奈川県 厚木市 緑ヶ丘5-1-3

TEL：046-295-8787 FAX：046-294-3738

E-mail：gmo@fasmac.co.jp

WEB：http://www.fasmac.co.jp

販売代理店

# Agripalette アグリパレット

## ウリ科野菜果実汚斑細菌病菌（Aac）検出キット

簡便・短時間で検出可能なイムノクロマトキット



スイカ、トウガン及びメロンといったウリ科作物の栽培において、ウリ科野菜果実汚斑細菌病(Bacterial fruit blotch : BFB)の侵入が強く警戒されております。早期発見・早期対策のため、圃場や品質管理の現場で簡易に診断を可能とするキットの開発が求められていました。

本商品は、ウリ科野菜果実汚斑細菌病菌 (*Acidovorax avenae* subsp. *citrulli* : Aac) に対する抗体を用いた金コロイド免疫イムノクロマト法により、感染の疑われる部位（葉、花、果皮など）及び培養した菌株（コロニー）から病原細菌を検査するキットです。

Aacは類似菌との識別が難しい病原細菌ですが、本商品は以下の病原菌と交差反応を示さないことを確認しています。

- ・ *Acidovorax konjaci* (MAFF番号 301465)
- ・ *Acidovorax avenae* subsp. *avenae* (311167, 311311)
- ・ *Acidovorax avenae* subsp. *cattleyae* (301576)

### 特徴

- ①： 唯一の国内産Aacイムノクロマトキット
- ②： 専門の機器が無くても、圃場等での診断が可能
- ③： 操作が容易で、短時間（10～15分程度）で検出可能
- ④： ラインの数で分かりやすい判定

### 内容

商品名	商品コード	容量	価格（税別）
Agripalette ウリ科野菜果実汚斑細菌病菌 ( <i>Acidovorax avenae</i> subsp. <i>citrulli</i> : Aac)	AP002-1K	10回用 (5回用×2袋)	15,000円

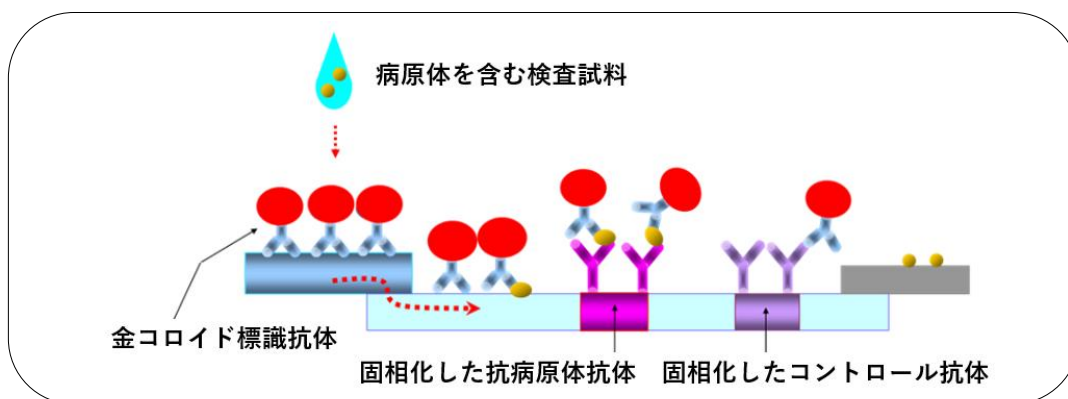
★キャンペーンとして、**2021年12月31日まで、10,000円（税別）/キット★**

保存条件：高温を避けて冷蔵（4～10℃）で保存してください。

使用期限：製造から半年

### 原理

- ①： Aacを含む検査試料をテストストリップに滴下すると、検査試料が展開し、菌体と金コロイド標識抗Aac抗体が複合体を形成します。
- ②： 複合体はテストストリップ上を移動し、固相化した抗体に捕捉され赤紫色のテストラインが確認されます。
- ③： Aacが含まれない場合は、複合体が形成されないため、テストラインは確認されません。



# Agripalette アグリパレット

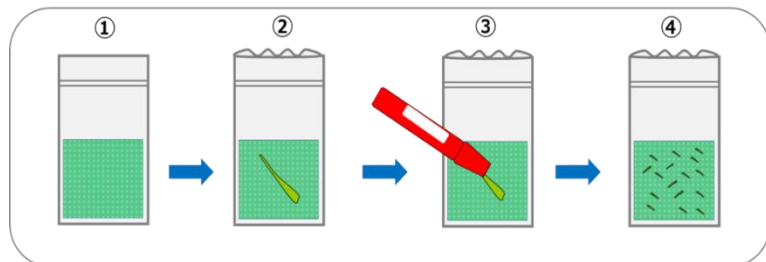
## ウリ科野菜果実汚斑細菌病菌（Aac）検出キット

簡便・短時間で検出可能なイムノクロマトキット

### 操作手順・判定方法

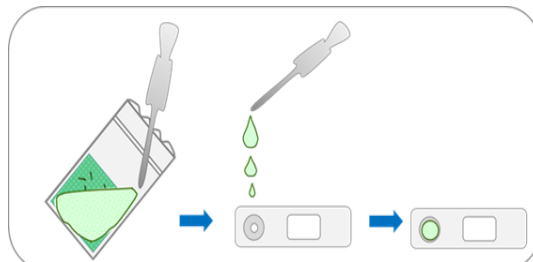
#### ①サンプル摩砕

専用の摩砕袋に適量の検体を入れ、袋の上からマジックペン等の先で摩砕します。



#### ②摩砕液の滴下

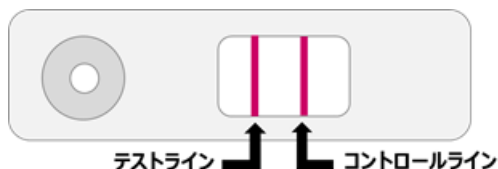
専用のスポイトで摩砕液を吸い取り、テストストリップに滴下します。



#### ③判定

摩砕液をテストストリップに滴下してから10～15分後、以下の赤紫色ラインのパターンをもとに結果を判定します。

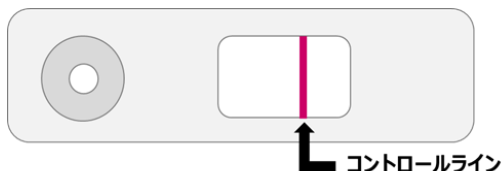
【陽性】判定窓の赤紫色ラインが2本※



【再検査】判定窓の赤紫ラインが1本（テストラインのみ）  
或いは確認ラインが出現しない



【陰性】判定窓の赤紫ラインが1本  
（コントロールラインのみ）



※20分を過ぎてからテストラインが見えるようになった場合は陰性と判断してください

販売元

株式会社ファスマック

本社：〒243-0041 神奈川県 厚木市 緑ヶ丘5-1-3

TEL：046-295-8787 FAX：046-294-3738

E-mail：gmo@fasmac.co.jp

WEB：http://www.fasmac.co.jp

販売代理店

# Agripalette アグリパレット メロン黄化えそウイルス（MYSV）検出キット

簡便・短時間で検出可能なイムノクロマトキット



キュウリやメロンをはじめとする、ウリ科野菜の栽培では、MYSVによる黄化えそ病が発生し、品質や収量の低下が問題となっています。本病はアザミウマ類により媒介されるため防除が困難であり、発病株の早期発見・早期対策が大切です。そのため、圃場や品質管理の現場で簡易に診断を可能とするキットの開発が求められていました。

本商品は、MYSVに対する抗体を用いた金コロイド免疫イムノクロマト法により、感染の疑われる葉から病原ウイルスを検査するキットです。

## 特徴

- 国内産のMYSVイムノクロマトキット
- 専門の機器が無くても、圃場等での診断が可能
- 操作が容易で、短時間（15～30分程度）で検出可能
- ラインの数で分かりやすい判定



## 内容

商品名	商品コード	容量	価格（税別）
Agripalette メロン黄化えそウイルス (Melon yellow spot virus : MYSV)	AP003-1K	10回用 (5回用×2袋)	15,000円

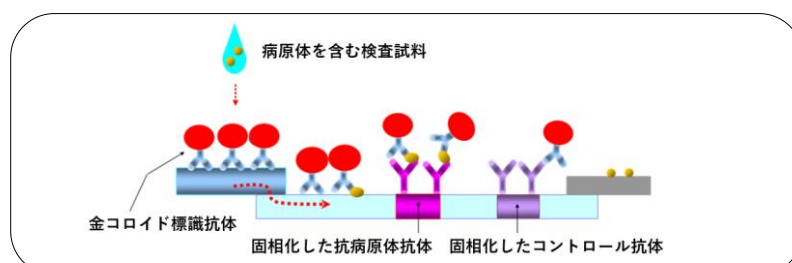
★キャンペーンとして、**2021年12月31日まで、10,000円（税別）/キット★**

保存条件 : 高温を避けて冷蔵（4～10℃）で保存してください。

使用期限 : 製造から半年

## 原理

- ①MYSVを含む検査試料をテストストリップに滴下すると、検査試料が展開し、ウイルスと金コロイド標識抗TYLCV抗体が複合体を形成します。
- ②複合体はテストストリップ上を移動し、固相化した抗体に捕捉され赤紫色のテストラインが確認されます。
- ③MYSVが含まれない場合は、複合体が形成されないため、テストラインは確認されません。





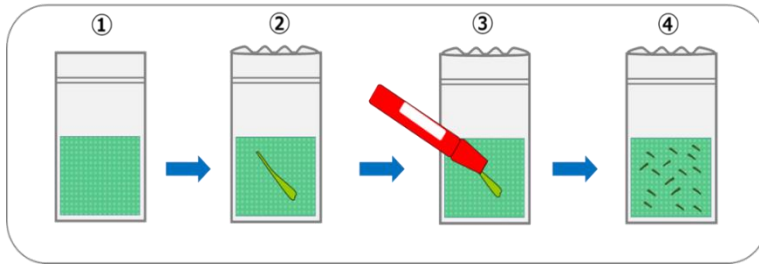
# Agripalette アグリパレット

## メロン黄化えそウイルス（MYSV）検出キット

### 操作手順・判定方法

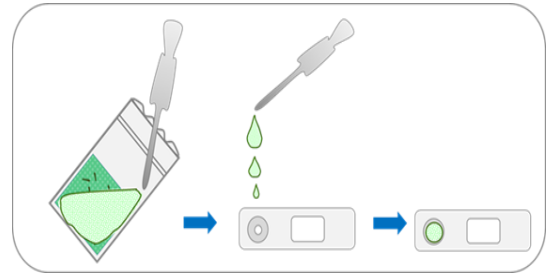
#### ①サンプル摩砕

専用の摩砕袋に適量の検体を入れ、袋の上からマジックペン等の先で摩砕します。



#### ②摩砕液の滴下

専用のスポイトで摩砕液を吸い取り、テストストリップに滴下します。



#### ③判定

摩砕液をテストストリップに滴下してから15～30分後、以下の赤紫色ラインのパターンをもとに結果を判定します。

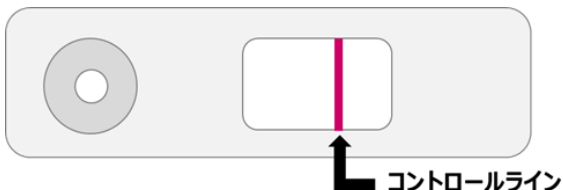
【陽性】判定窓のラインが2本



【再検査】判定窓のラインが1本（テストラインのみ）  
或いはラインが出現しない



【陰性】判定窓のラインが1本  
（コントロールラインのみ）



### 株式会社ファスマック

本社：〒243-0041 神奈川県 厚木市 緑ヶ丘5-1-3

TEL：046-295-8787 FAX：046-294-3738

E-mail：gmo@fasmac.co.jp

WEB：http://www.fasmac.co.jp

販売代理店

# GenCheck® DNA Extraction Reagent

様々な試料から簡便に、短時間でDNAを抽出することが可能です。

本製品は、血液、動物組織、植物、細菌、真菌、食品等の様々な試料から簡便にDNAを抽出するための試薬です。およそ15分という短い操作時間で抽出することが可能で、得られたDNA溶液は、PCRやリアルタイムPCR等に鋳型として用いることができます。



## 特徴

- ①： ワンチューブで抽出が可能のため、消耗品等の廃棄物が少なく済みます。
- ②： 熱処理によって抽出を行うため、煩雑な操作を必要としません。
- ③： フェノールやクロロホルムを含んでいません。
- ④： 抽出したDNAは、遺伝子検査の鋳型へ使用することが可能です。

## 内容

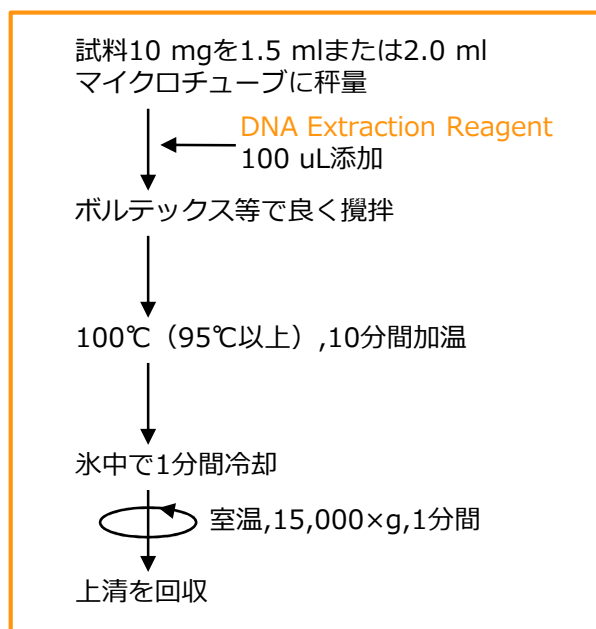
商品名	商品コード	容量	価格(税別)
GenCheck® DNA Extraction Reagent	GC001-1N	20ml	16,000円

保存・流通：冷蔵保存（4℃）、常温流通

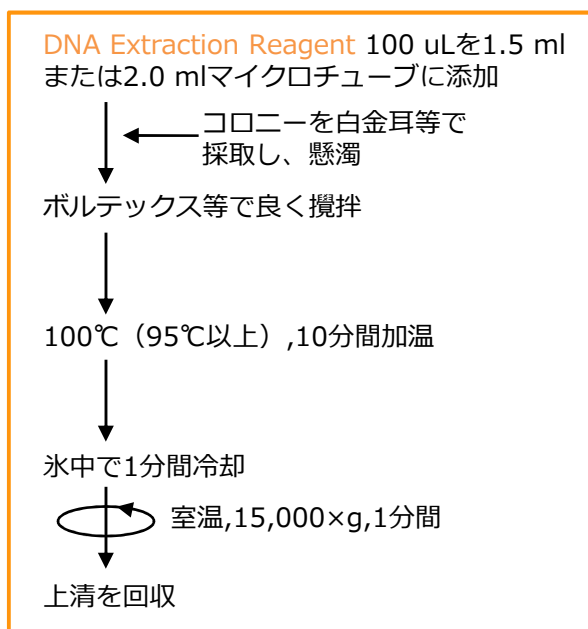
使用期限：製造から1年

## 抽出プロトコール（例）

### 一般的な試料



### 微生物



# GenCheck® DNA Extraction Reagent

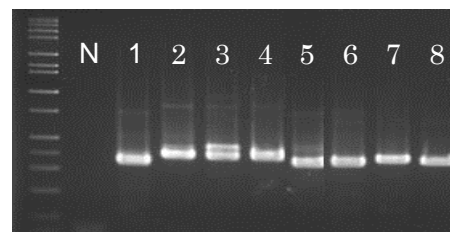
様々な試料から簡便に、短時間でDNAを抽出することが可能です。

## 実験例 GenCheck® DNA Extraction Reagentで抽出したDNA溶液を用いたPCR結果

### ①種子

酵素 : MightyAmp DNA Polymerase VerII  
プライマー : 植物異物同定用プライマー (ファスマック社製)

抽出液の希釈倍率	DNA 鑄型量 [uL]	1 トウモロコシ Z.mays	2 ダイコン R.sativus	3 ナタネ B.napus	4 ハクサイ B.rapa var. pekinen	5 オクラ A.esculentus	6 ホウレンソウ S.oleracea	7 レタス L.sativa	8 エンドウ P.sativum
total 25uL									
原液	2.5	+	+	+	+	+	+	+	+



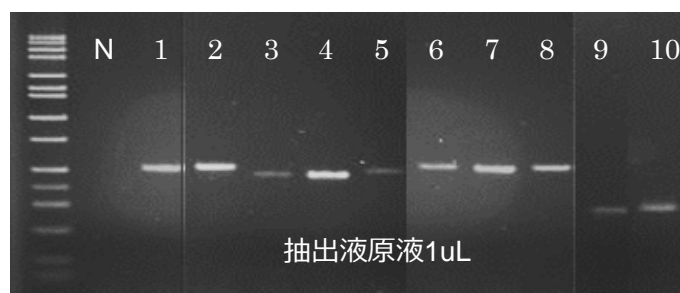
### ②微生物

抽出液の希釈有無	DNA 鋳型量 [uL]	グラム陰性細菌 桿菌		グラム陽性細菌桿菌				
			芽胞 無			芽胞 有		
		1 <i>Salmonella enterica</i> subsp. <i>enterica</i> (NFB6001)	2 <i>Lactobacillus casei</i> (NBRC15883)	3 <i>Bifidobacterium bifidum</i> (NBRC100015)	4 <i>Clostridium tertium</i> (NBRC103192)	5 <i>Bacillus subtilis</i> var. <i>natto</i> 納豆菌(宮城野)		
原液	1	+	+	+	+	+		
原液	5	—	—	—	—	—		
10倍希釈	5	+	+	+	+	+		

抽出液の希釈有無	DNA 鋳型量 [uL]	グラム陽性細菌 球菌			カビ	酵母
		6 <i>Enterococcus avium</i> (NBRC100477)	7 <i>Staphylococcus aureus</i> (ATCC29213)	8 <i>Streptococcus mutans</i> (NBRC13955)	9 <i>Aspergillus wentii</i> (NBRC4107)	10 <i>Saccharomyces cerevisiae</i> (NBRC1136)
原液	1	+	+	+	+	+
原液	5	—	—	—	—	—
10倍希釈	5	+	+	+	+	+

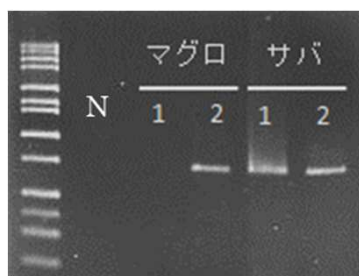
酵素 : AmpliTaq Gold DNA Polymerase

プライマー : 細菌 16S rDNA 5'末端500 bp  
真菌 D2 LSU 300~500 bp



### ③動物組織

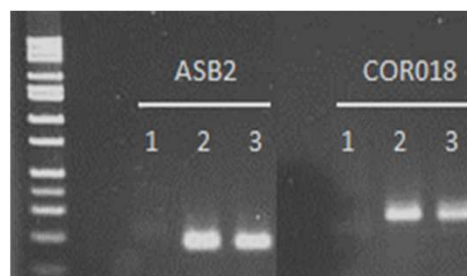
酵素 : TaKaRa Ex Taq Hot Start Version  
プライマー : Fish cocktail



1.原液 5uL 2.10倍希釈 5uL  
total 20uL

### ④血液

酵素 : AmpliTaq Gold DNA Polymerase  
プライマー : ASB2, COR018



1.原液 1uL 2.10倍希釈 1uL 3.100倍希釈 1uL  
total 10uL

## 株式会社ファスマック

本社 : 〒243-0041 神奈川県 厚木市 緑ヶ丘5-1-3

TEL : 046-295-8787 FAX : 046-294-3738

E-mail : gmo@fasmac.co.jp

WEB : http://www.fasmac.co.jp

販売代理店