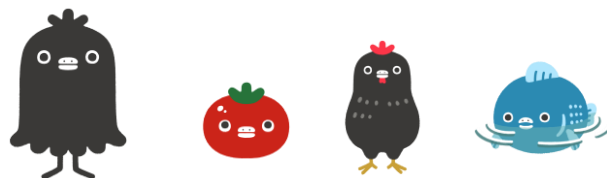
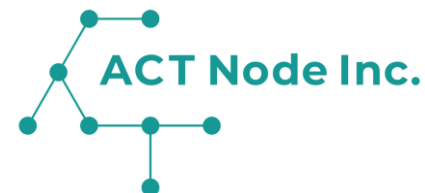


農業・畜産・水産養殖 クラウドサービス

アクト・アツプ[®] ご紹介資料



株式会社アクト・ノード



2022年6月

株式会社アクト・ノード



www.act-node.com

一次産業（**農業**・**畜産**・**水産養殖**）向け
IT、IoTサービス企業

ご提供サービス

ビジネス&IT コンサルテーション



業務プロセスを可視化しITを用いた新しい業務プロセスをデザインすることでより効率的・効果的な業務のありかたを導き出します。

IT&IoTシステム アーキテクチャーデザイン



ビジネス目標の実現を、効果的にサポートするITやIoT技術の選定と、継続的に利用し続けられるシステムのデザイン(設計)を行います。

UX/UIデザイン



ITを利用するユーザーの視点でUX(=ユーザーの体験)を理解しITサービスのUI(=ユーザーインターフェイス)をデザインします。利用者にとって使いやすいUIは、業務効率を飛躍的に高めます。

システム開発サービス



ビジネス要件に合わせて、各種技術のカスタマイズやシステム開発を行うサービスを提供します。

クラウド/スマホアプリ



農業/畜産/水産の領域での利用を想定した、クラウドアプリ/スマートフォンアプリの提供を行っております。各種要件に応じた、拡張機能の開発サービスも行います。

アクト・アップの機能

アクト・アップは生産現場の情報を記録し集計&活用するための各種機能を提供します。

生産現場

記録ニーズ

データ活用

分析把握・改善ニーズ

① 作業記録アプリ

作業や利用資材、観察結果などを簡単に記録出来るアプリ。

② 環境センサー連携

センサーと連携し、データの取り込みが可能。

③ AIカメラ推定

カメラ画像のAI分析による各種推定。

生産現場

作業者



記録アプリ：作業や資材を記録



センサー連携：環境を記録

畜産 農業 水産養殖



AIカメラ：成長状態を記録

記録

集計

ACT.app
アクト・アップクラウド

④ ダッシュボード機能

KPI(重要指標)を、リアルタイムに集計して表示。

ダッシュボード

⑤ レポート機能

記録を集計しレポート化。日単位、週単位、月単位などで自動作成。

レポート自動作成

⑥ グラフ機能

記録データ、センサーデータをグラフで時系列に比較。

グラフ

⑦ データ連携機能

ほかのシステムとデータ連携。入出力が可能。

データ連携

作業・資材を記録



生育環境を記録



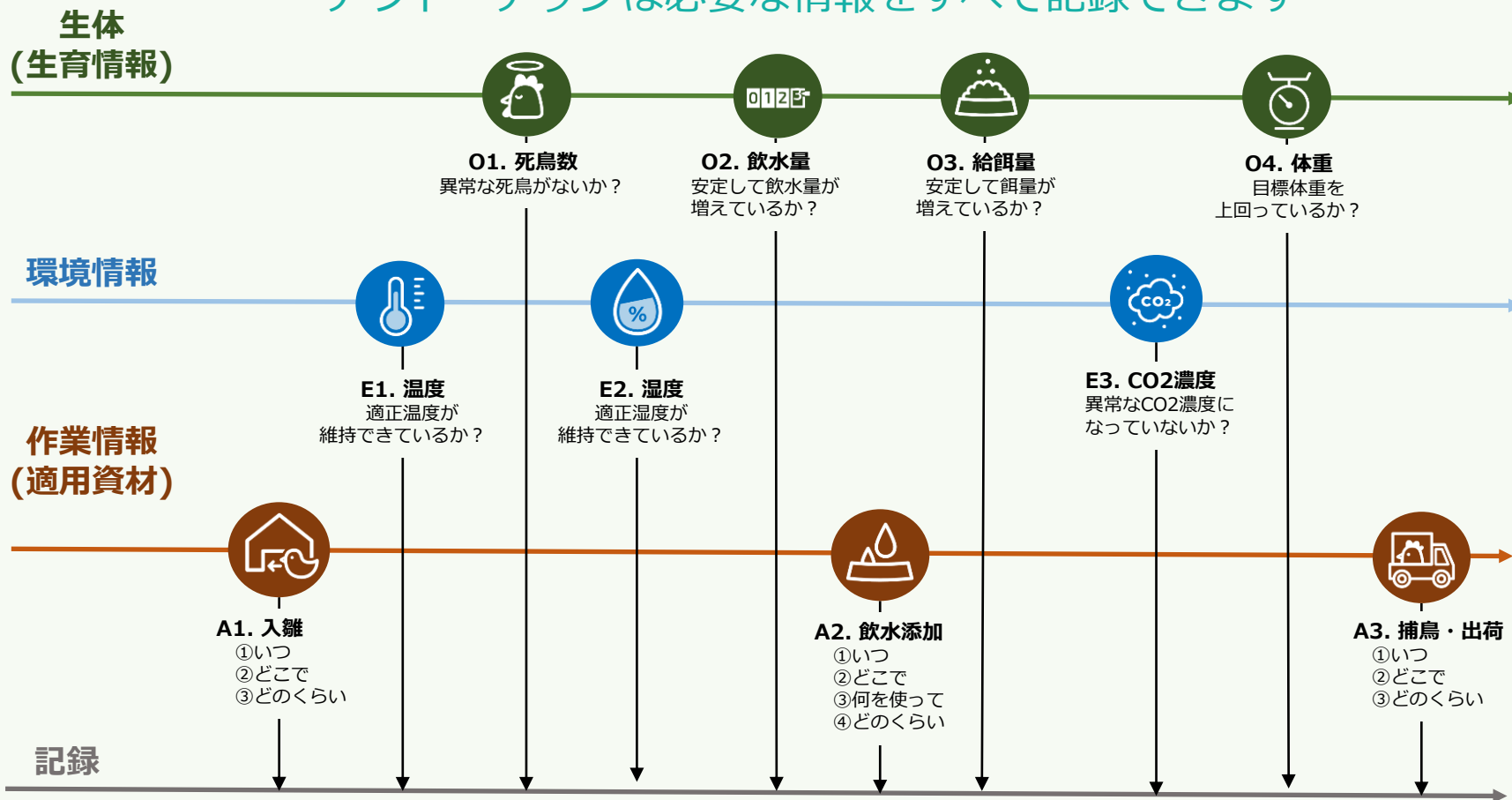
成長状態を記録



養鶏の生産管理に必要な情報を統合的に記録

アクト・アップは必要な情報をすべて記録できます

※ブローラーの例



統合的に記録することで

個々の異常検知の早期化だけでなく、
「原因分析」や「予測」に利用可能なデータとなります。

① 作業記録アプリ

必要なことを「楽」に記録できる

1、業務に合わせて設定

初期登録時に「養鶏」を選択。

↓
養鶏用の記録項目がセット。



業務に合わせた
記録ボタン

2、少ない操作で記録

- ① ボタンタップ
- ② 記録内容の入力
- ③ 終了



入力画面が自動で開く

3、記録する項目(ボタン)はカスタマイズできる



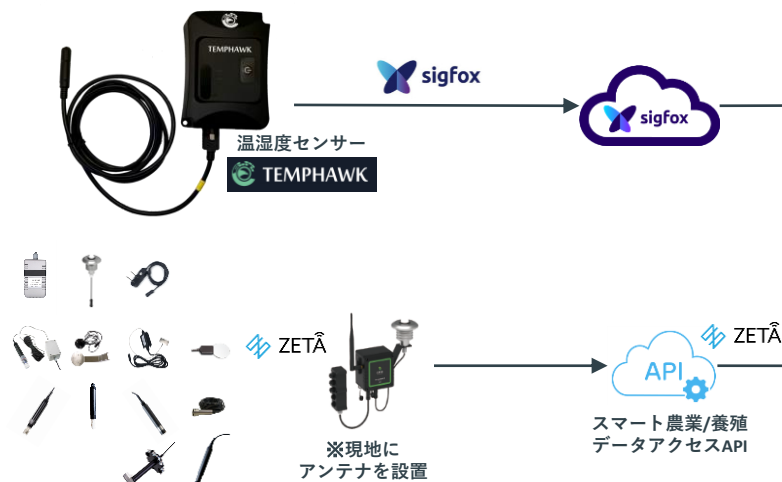
用途に合わせてカスタマイズ可能

② 環境センサー連携

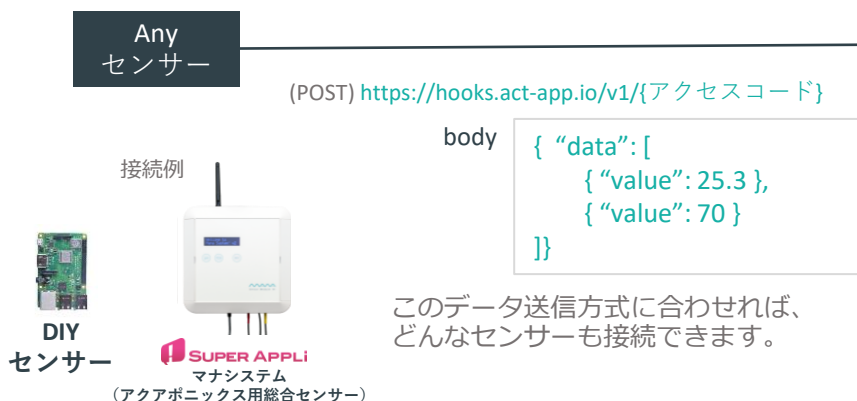
オープンI/Fで 様々なセンサーと接続し データを記録できます インターフェース

各種センサーデータを取り込み記録できる

① LPWAセンサーを接続できるインターフェース



② オープンに接続できるインターフェース



ACT.app

アクト・アップ
クラウド

全てのデータが
同じフォーマットで
記録される
統合データベース

アプリ上で他の記録と
同様に確認や集計ができる。



③ AIカメラ

カメラ画像をAI分析&推定し、記録することができます。

ブロイラー体重推定の例



画像を送信

カメラ映像からブロイラーの体重を
推定するAI



推定体重

AI体重推定により、**全育成期間中**の計測が可能。
平均して**1時間に246羽**※1の鶏の体重を推定。

※1: 評価試験の実績値

ACT.app

アクト・アップ
クラウド



④ ダッシュボード機能

重要な指標データをリアルタイムに集計し確認できます

死鳥							
場所 経過日数	入雛 生育率	10/15	10/14	10/13	10/12	10/11	
鶏舎1 20日目	8000 102.5%	+2 40	+1 38	0 37	+3 37	+2 34	マップ 記録一覧
鶏舎2 18日目	7800 102.5%	+2 38	0 36	+1 36	+2 35	+2 33	
鶏舎3 21日目	6500 102.5%	0 31	+1 31	+2 30	+1 29	+1 28	

鶏舎ごとの死鳥数の推移の例

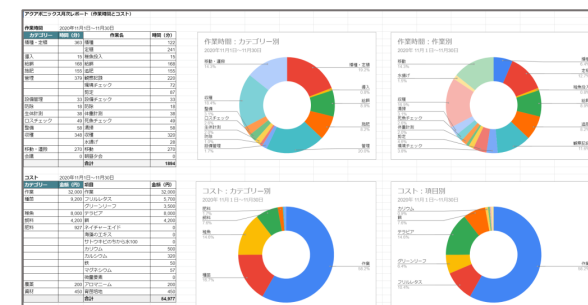
業務要件に合わせた
新規ダッシュボードの
追加(開発)も可能です。

⑤ レポート機能



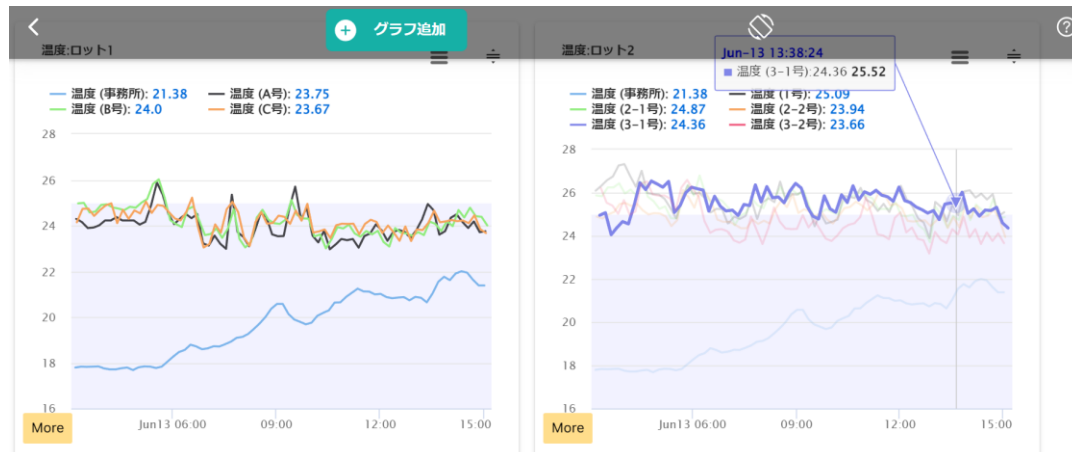
場所(鶏舎)ごとの記録を集計したレポートが作成できます

- ・ エクセル出力ができるので加工が簡単。
- ・ コスト設定すれば費用の集計もできる。
- ・ 要件に合わせたレポート開発もできます。



日別に記録を集計した月レポートの例

⑥ グラフ機能



養鶏での利用事例

集計レポート（抜粋）：因果分析レポート



入雛からの環境、飲水、体重の変化を記録し分析



【効果】

- 1、飲水量低下などの異常をリアルタイムに把握。
→早期対策を実施。
- 2、最終成績が下がった原因の特定や影響度合いを数値で把握が可能に。
- 3、問題の因果関係が明らかになることで、優先度の高い対策とアクションの判断が可能に。
- 4、集計レポートの自動化により業務負担が下がった。

温度					飲水量		体重推定							
Temphawk					水道メーターOCR		AIカメラ							
温度℃(色は期間中相対評価 青<赤)					飲水メーター(OCR)		体重g							
2021年	日齢	平均	最大	最小	値@8:51 m	飲水量 m/日	目標体重	計測羽数	計測平均	差(対標準)	みなし最大	みなし最小	増加体重	メモ
7月8日	7	27.7	29.0	26.9			176	9,370	201.1	25.1	357.7	156.6	25.2	
7月9日	8	27.8	29.2	26.9			208	7,886	239.4	31.4	423.5	184.1	38.3	
7月10日	9	27.2	30.0	25.2			242	10,482	265.2	23.2	471.0	205.8	25.8	
7月11日	10	27.8	30.5	25.9			280	10,988	311.2	31.2	557.0	245.7	46.0	
7月12日	11	29.3	31.9	27.0			321	12,681	365.0	44.0	653.5	288.5	53.8	
7月13日	12	29.8	33.5	26.9			366	11,697	407.5	41.5	732.1	324.6	42.5	
7月14日	13	29.0	33.0	26.0			414	11,607	448.0	34.0	807.3	359.3	40.5	
7月15日	14	28.2	32.2	24.7			465	10,911	510.3	45.3	929.0	418.7	62.3	
7月16日	15	28.1	31.5	24.9			519	9,982	578.8	59.8	1054.3	475.5	68.4	
7月17日	16	27.0	28.7	25.5			576	8,474	634.8	58.8	1159.5	524.6	56.0	
7月18日	17	28.7	33.7	26.0			637	8,888	726.0	89.0	1326.1	600.0	91.2	
7月19日	18	28.9	32.5	26.2	6.78		701	12,982	772.2	71.2	1400.7	628.5	46.1	
7月20日	19	29.2	33.9	25.2	7.922	1.142	768	10,659	850.2	82.2	1542.5	692.3	78.0	
7月21日	20	28.9	32.7	25.3	9.102	1.180	837	10,291	910.4	73.4	1650.0	750.0	180.0	正常確認① 毎日の体重が 目標を上回る
7月22日	21	28.8	32.0	26.5	10.357	1.255	910	9,348	983.8	73.8	1800.0	800.0	180.0	
7月23日	22	29.0	32.3	26.3	11.554	1.197	985	8,116	1053.5	68.5	1930.0	930.0	193.0	
7月24日	23	29.6	33.7	25.9	12.677	1.123	1062	7,305	1116.1	54.1	2040.0	1040.0	204.0	
7月25日	24	29.1	34.2	26.2	14.05	1.272	1142	7,013	1213.8	71.8	2210.0	1110.0	221.0	異常検出① 飲水量の低下 →大雨の影響
7月26日	25	29.0	32.3	26.0			1225	6,872	1296.6	71.6	2337.6	1041.0	82.8	
7月27日	26	28.4	31.5	26.2			1309	6,611	1386.8	77.8	2514.4	1127.7	90.2	
7月28日	27	28.3	31.2	25.7			1395	5,125	1492.2	97.2	2698.2	1205.9	105.5	
7月29日	28	28.3	32.2	26.0			1483	4,397	1594.2	111.2	2893.1	1298.9	101.9	
7月30日	29	28.7	33.5	25.0	21.887	1.836	1573	4,115	1711.1	138.1	3100.6	1389.5	116.9	
7月31日	30	29.0	33.7	26.5	23.899	2.012	1664	3,122	1836.4	172.4	3344.5	1508.1	125.3	
8月1日	31	28.2	32.0	26.3	25.573	1.674	1753	2,028	1858.1	105.1	3374.3	1516.2	21.7	飲水量減少
8月2日	32	28.8	33.0	26.5	27.662	2.089	1851	1,449	1982.6	131.6	3539.7	1557.1	124.5	
8月3日	33	28.8	32.2	27.0	29.839	2.177	1946	1,113	2143.4	197.4	3873.9	1730.5	160.9	
8月4日	34	28.2	32.0	25.7	31.991	2.152	2041	1,210	2165.9	124.9	3915.6	1749.6	22.5	
8月5日	35	28.1	31.7	26.0	34.181	2.190	2138	821	2283.5	145.5	4088.2	1804.6	117.6	
8月6日	36	27.8	31.2	25.7	36.348	2.167	2235	955	2324.6	89.6	4214.6	1890.0	41.1	
8月7日	37	28.0	31.5	25.7	38.000		2335	781	2440.6	108.6	4414.3	1973.8	115.9	
8月8日	38	26.0	30.0	24.0	40.000		2435	853	2482.6	52.6	4481.1	1998.5	42.0	
8月9日	39	26.0	30.0	24.0	42.000		2535	1,084	2698.3	171.3	4697.8	1999.6	215.7	飲水量減少
8月10日	40	26.2	30.3	23.3	44.000		2635	791	2753.1	128.1	4976.0	2222.9	54.9	
8月11日	41	24.6	26.3	23.0	47.000		2735	1,246	2862.6	139.6	5083.4	2220.8	109.5	
8月12日	42	25.6	27.3	24.5	49.529	2.221	2821	1,262	2950.3	129.3	5320.8	2370.5	87.6	
8月13日	43	25.3	26.5	24.0	51.774	2.211	2918	595	2922.6	4.6	5266.3	2343.7	-27.7	
8月14日	44	24.7	27.0	22.9	53.787	2.047	3015	315	2869.2	45.8	5118.1	2248.0	-53.4	飲水量減少
8月15日	45	25.4	28.0	24.0	55.718	1.931	3112	253	2979.7	32.3	5218.0	2218.0	57.4	
8月16日	46	24.6	25.5	23.5	57.769	2.051	3207	969	3159.0	48.0	5642.0	2542.0	57.4	
8月17日	47	24.8	26.0	23.3	59.964	2.195	3303	631	3202.8	100.2	5744.0	2544.0	57.4	
8月18日	48	24.9	27.0	23.7	62.16	2.196	3397	445	3369.2	27.8	6084.0	2684.0	60.8	
8月19日	49	25.3	29.9	23.0	64.299	2.139	3491	777	3361.5	29.5	5985.7	2624.2	-1.7	出何時3.3671
8月20日	50	25.2	30.7	21.7	65.125	0.826	3583							
8月21日														

異常検出② 低温・高湿度 →生育環境悪化		異常検出③ 飲水量の低下 →低温・雨漏		異常検出④ 体重低下 →①～③の影響	
----------------------------	--	---------------------------	--	--------------------------	--

正常確認①
毎日の体重が
目標を上回る

異常検出①
飲水量の低下
→大雨の影響

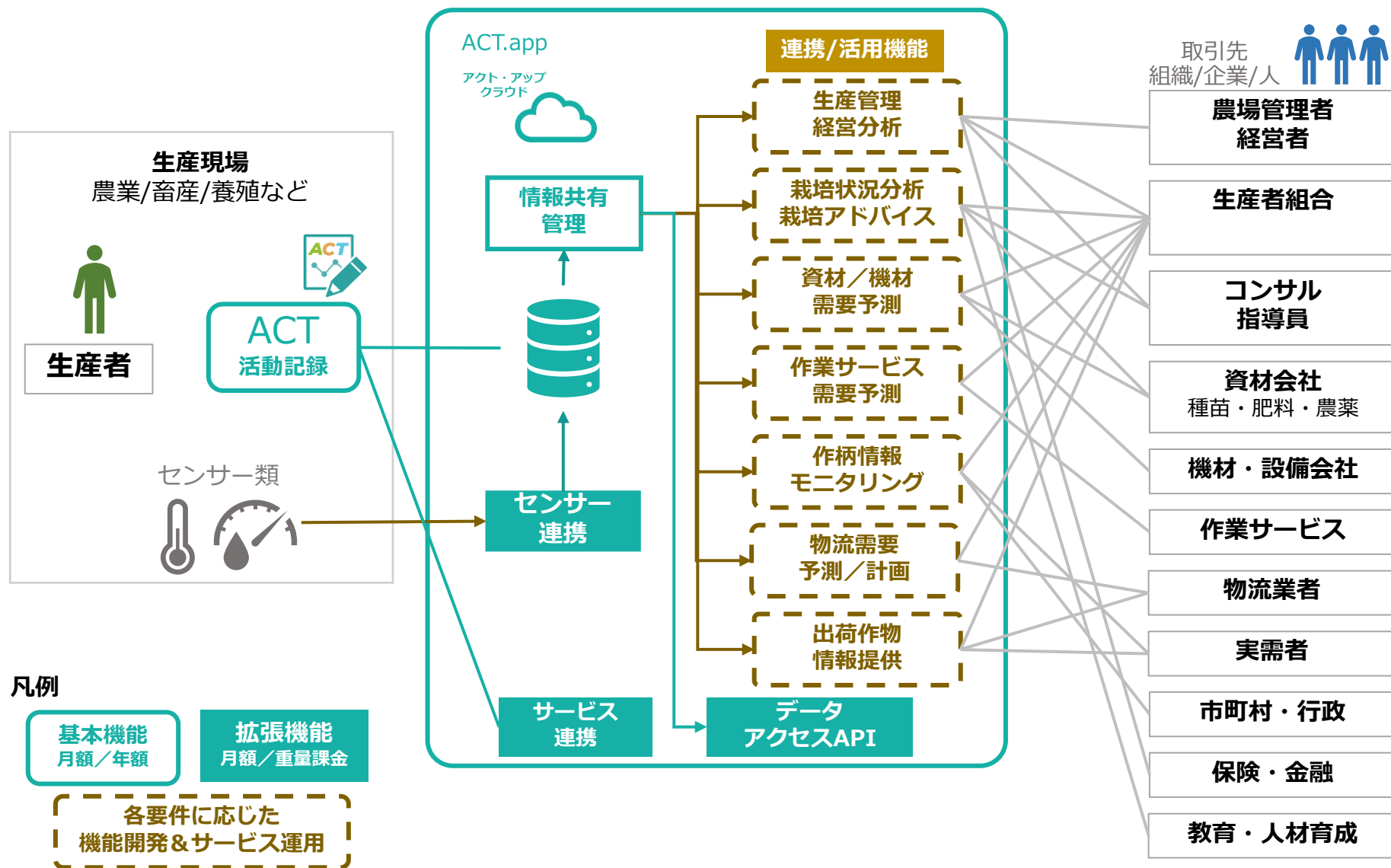
異常検出②
低温・高湿度
→生育環境悪化

異常検出③
飲水量の低下
→低温・雨漏

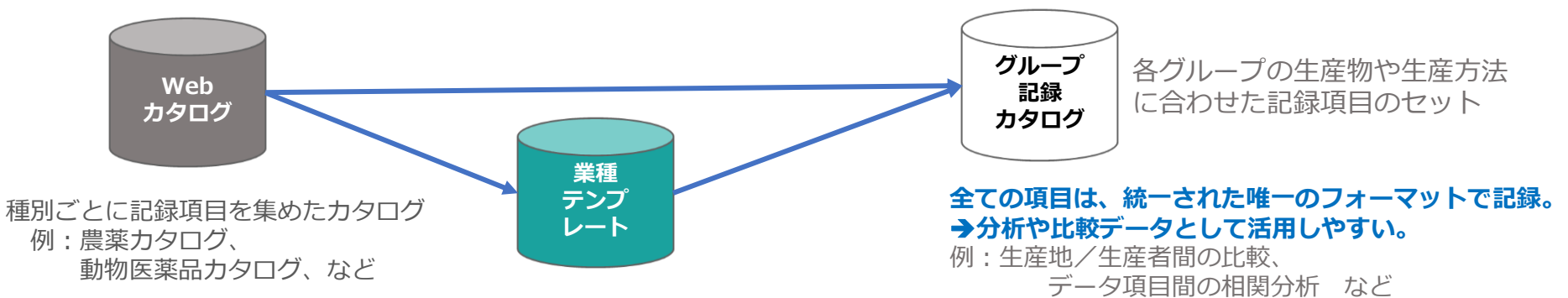
異常検出④
体重低下
→①～③の影響

データの取引先(バリューチェーン)連携

アクト・アップは一次産業の生産現場だけでなく
グループ間や企業間連携をサポートします。



記録されるデータの構造



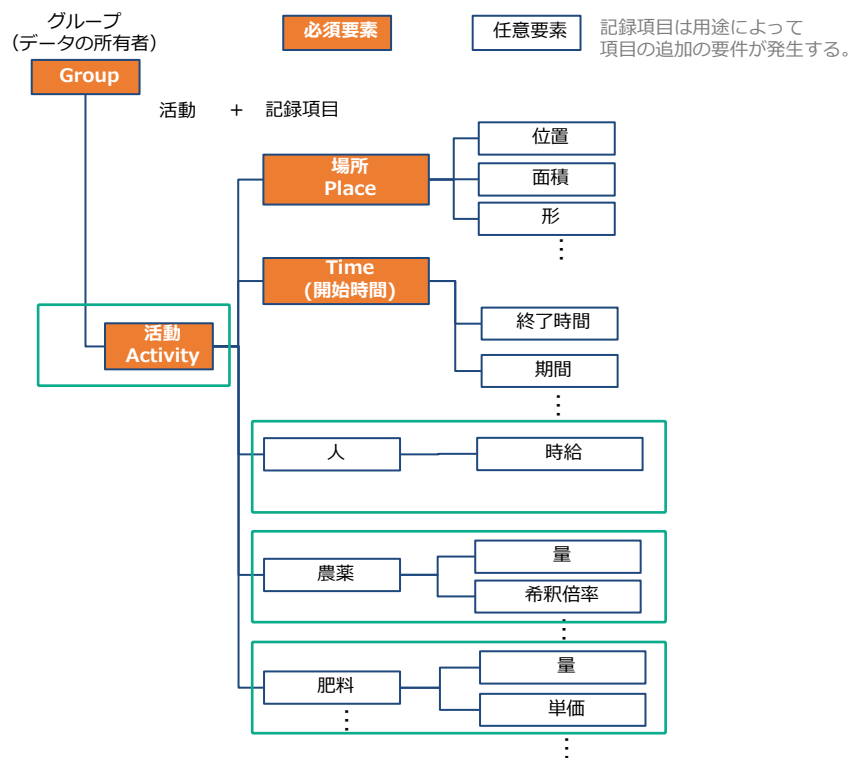
#	Webカタログ一覧	
1	作業	Activity
2	種苗	Seed
3	ひな	Baby
4	肥料	Fertilizer
5	飼料	Feed
6	農薬	Chemical
7	薬品	Medicine
8	資材	Material
9	生体状態	State
10	ロス	Loss
11	設備（設定）	Setting
12	環境	Env
13	出荷量	Harvest
14	機械	Tool
A	単位	Unit
B	通貨	Currency

耕種、養鶏、水稻、など栽培／飼育する作物に合わせて必要な記録項目が登録されたテンプレート（ひな型）

例： 耕種テンプレート
養鶏テンプレート、など



標準化されたデータを参考に構築されたマスターデータ群



すべて同一構造のデータがツリー状につながっている。

→ 機械的な分析が容易（メタ情報が不要）

アクト・アップ 料金プラン – 標準プラン



単一グループでの利用を想定したプランになります。

	アクト・アップ 標準プラン					
プラン	スモール	ベーシック	ビジネス 50	ビジネス 100	ビジネス 200	ビジネス 500
	小規模でスタート お試しプラン	チームで利用	IoT/AIを本格活用	IoT/AIを本格活用 大規模、マルチサイト	IoT/AIを本格活用 大規模、マルチサイト	IoT/AIを本格活用 大規模、マルチサイト
チケット数	10	25	50	100	200	500
料金	月払い	月払い	月払い			
	1,980 円/月	4,400 円/月	8,800 円/月	—	—	—
	年払い	年払い	年払い	年払い	年払い	年払い
	11,880 円	42,240 円	84,480 円	158,400 円	274,560 円	633,600 円
	(月換算 990 円)	(月換算 3,520 円)	(月換算 7,040 円)	(月換算 13,200 円)	(月換算 22,880 円)	(月換算 52,800 円)
	(チケット月額換算: 99.0 円)	(チケット月額換算: 140.8 円)	(チケット月額換算: 140.8 円)	(チケット月額換算: 132.0 円)	(チケット月額換算: 114.4 円)	(チケット月額換算: 105.6 円)
利用可能 機能	基本機能					
	すべて					
	チケット機能 [] は必要チケット数					
	✓ ユーザー招待 [1] --- 1ユーザー毎					
	✓ センサー接続 [1～5] --- 1デバイス(機器)毎					
	✓ ダッシュボード [5] --- ダッシュボード1種 毎					
	✓ レポート集計 [5～] --- レポート1種 毎					
	✓ AIカメラ機能 [8～10] --- 1カメラ・1AI処理 毎 (カメラおよびネットワーク接続は別になります)					
	✓ OCRメーター読み取り [1～] --- 1カメラ・1AI処理 毎 (OCRカメラおよびネットワーク接続は別になります)					
	✓ アクト・カム記録 [1～] --- 1カムカード 毎					
	記録容量: 1.0GB	記録容量: 3.0GB	記録容量: 6.0GB	記録容量: 12.0GB	記録容量: 24.0GB	記録容量: 60.0GB

※「ビジネス 100」以上のプランは
100単位でのアップグレードが可能です。

1つのグループで情報を共有&活用

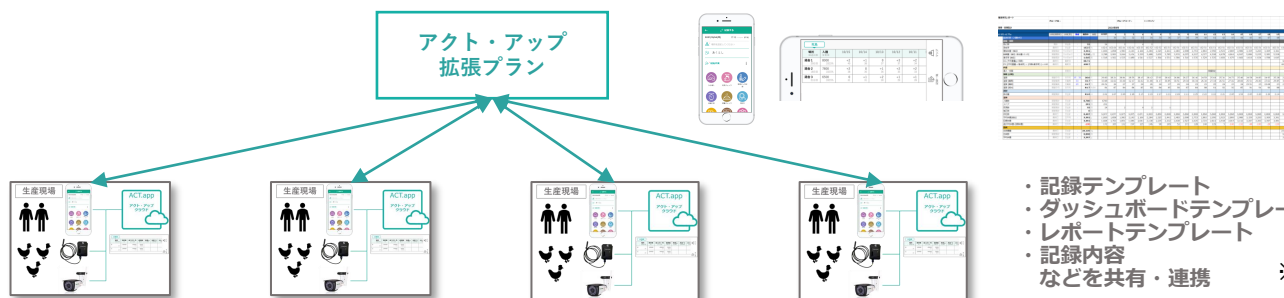


アクト・アップ 料金プラン – 拡張プラン

グループ間の連携や情報共有が可能なプランになります。

アクト・アップ 拡張プラン			
プラン	グループ200	サービスプロバイダー20	サービスプロバイダー50
	オリジナルのダッシュボードやレポートの作成/開発。 企業内の複数グループで情報を共有。	オリジナルのダッシュボードやレポートの作成/開発。 企業外や取引先と情報を共有。	オリジナルのダッシュボードやレポートの作成/開発。 企業外や取引先と情報を共有。
チケット数	200	200	500
料金	年払い	年払い	年払い
	お問い合わせ下さい	お問い合わせ下さい	お問い合わせ下さい
利用可能機能	基本機能		
	すべて		
	チケット機能 []は必要チケット数		
	✓ユーザー招待 [1] --- 1ユーザー毎		
	✓センサー接続 [1~5] --- 1デバイス(機器)毎		
	✓ダッシュボード [5] --- ダッシュボード1種 毎		
	✓レポート集計 [5~] --- レポート1種 毎		
	✓AIカメラ機能 [8~10] --- 1カメラ・1AI処理 毎 (カメラおよびネットワーク接続は別になります)		
	✓OCRメーター読み取り [1~] --- 1カメラ・1AI処理 毎 (OCRカメラおよびネットワーク接続は別になります)		
	✓アクト・カム記録 [1~] --- 1カムカード 毎		
事業者プラン機能	記録容量: 60.0GB		記録容量: 60.0GB
	✓(オリジナル)ダッシュボードテンプレートの利用		記録容量: 60.0GB
	✓(オリジナル)レポートテンプレートの利用		記録容量: 60.0GB
			✓企業外や取引先への情報共有やテンプレート共有機能
			提供先数: 20グループまで
			提供先数: 50グループまで
			✓(オリジナル)ダッシュボード・テンプレートの外部提供
			✓(オリジナル)レポート・テンプレートの外部提供

グループ間で情報を共有



アクト・アップ 料金プラン – 事業者プラン

スムーズな導入、要件に応じた設定/機能開発のサービス提供プラン

アクト・アップ 導入コンサルテーション			
プラン	導入コンサルテーション 記録テンプレート最適化	導入コンサルテーション ダッシュボード/レポート最適化	導入コンサルテーション 外部連携 最適化
	お客様の業務に合わせた 記録方法のコンサルテーション および記録テンプレートの設定	記録方法とデータ集計&活用の 導入コンサルテーション 記録テンプレート&レポートの設定	業務要件に対応した 外部連携データのデザインと 連携データの設定
料金	お問い合わせ下さい ※内容により変動	お問い合わせ下さい ※内容により変動	お問い合わせ下さい ※内容により変動
前提の ご利用 プラン	標準プラン	事業者プラン	標準プラン
	記録テンプレートを複数グループ共有する場合 事業者プラン		連携に開発機能がある場合 事業者プラン

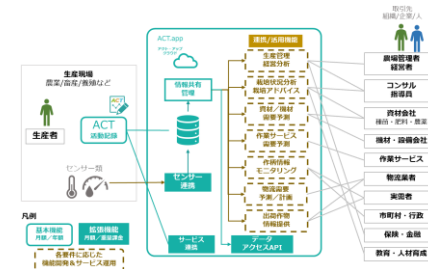
記録テンプレート



ダッシュボード & レポート



システム間の連携





一次産業をテクノロジーでつなぐ

A

農業

Agriculture

畜産

Animal Farming 水産養殖

Aqua Farming

C

コミュニケーション

Communication

T
.

テクノロジー

Technology

N o d e



www.act-node.com

email: info@act-node.com



ACT.app
アクト・アップ

ACT.app(アクト・アップ)は
農業・畜産・水産養殖の生産活動を記録して
あなたのグループメンバーと
共有するアプリです。

PWA



PCでも→
使えます

Google Play
で手に入れよう



App Store
からダウンロード





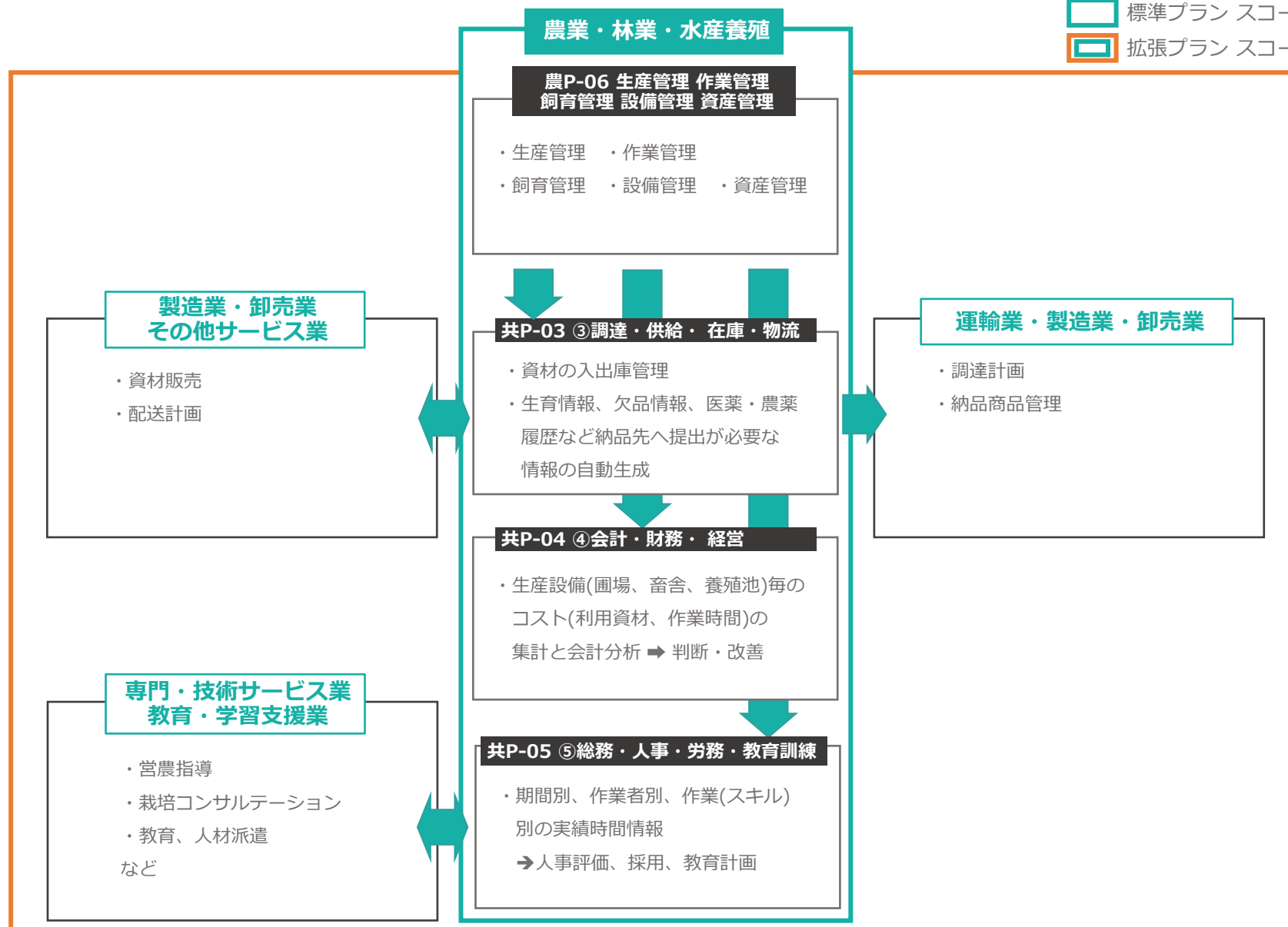
データ連携と活用



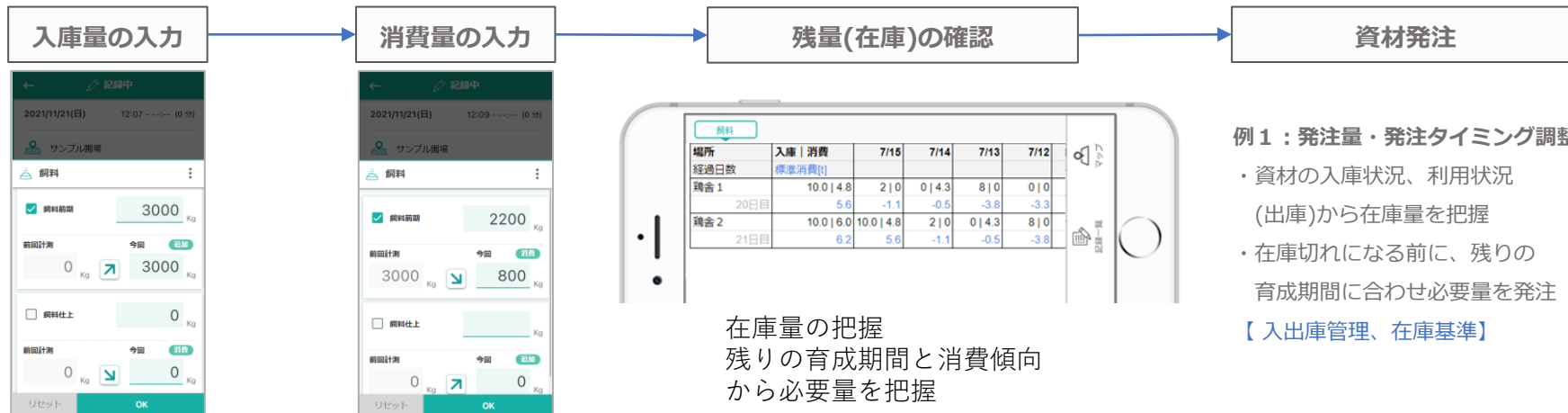
コア機能である生産管理に加え、調達、出荷、会計、人事などのプロセスへの情報活用や、業務の高度化および効率化が可能。拡張プランでは、取引先企業とクラウド上で直接データ連携も可能。

アクト・アップ

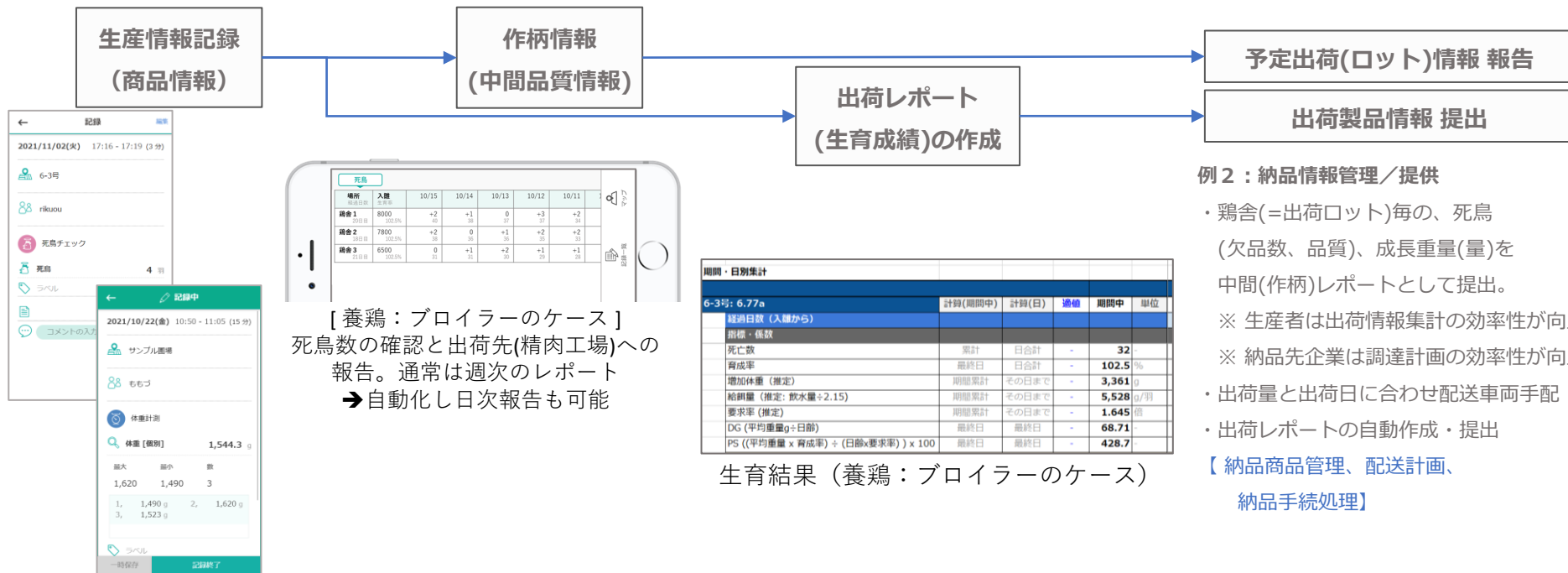
 標準プラン スコープ
 拡張プラン スコープ



1. 資材の入在庫管理（餌、肥料、農薬、医薬品、その他資材など）



2. 生育情報、欠品情報、医薬・農薬履歴など納品先へ提出が必要な情報の自動生成（出荷量、品質情報）



データ連携と活用 2

共P-04 ④会計・財務・経営



1、生産設備（圃場、畜舎、養殖池）毎のコスト(利用資材、作業時間)の集計と会計分析 → 判断・改善

資材、人件費のコスト設定

作業記録、資材使用記録

コスト集計

経営判断

← 飼料追加・編集

名称: 飼料前期 ×

別名: 飼料前期 ×

初期値: なし Kg ▼

記録パネル: 増減計算 ▼

前回計測: Kg 今回: Kg

単価: 80 円[JPY] ▼

メモ: メモを記載

削除 保存(更新)

← 記録中

2021/11/21(日) 23:05 - --:-- (0分)

場所の名前, サンプル圃場

肥料

☐ カリウム g

☒ カルシウム 2000 g

☐ 鉄 g

☐ マグネシウム g

リセット OK

ダッシュボードで生産設備毎のコストをリアルタイムに状況確認し判断が可能。

場所	経過日数	残存数	総コスト	給餌/日	体重	水温	計測時間
A1 (V-タイ 13000)	20日目	12200	365,200 29.9	930 4/2	20 4/2	28.4 4/3 17:03	
C2 (V-タイ 9100)	18日目	9100	274,340 30.1	700 4/2	18 4/2	31.5 4/3 16:13	
C3 (V-タイ 7200)	16日目	7200	223,300 31.0	600 4/2	15 4/2	29.2 4/3 17:15	
C4 (V-タイ 7300)	25日目	7000	245,600 35.1	580 4/2	25 4/3	32.3 4/3 16:03	

例1：出荷タイミングの調整

- ・即時出荷：現状サイズで出荷
- ・追加育成：サイズを大きくして商品カテゴリーを変えて出荷

など

【経営分析 → 判断&実行】

← メンバー詳細

ユーザーコード U-32G4WF

権限

メンバー

情報

Eメール momozu+0701@act-node.com

電話番号 未設定

メモ

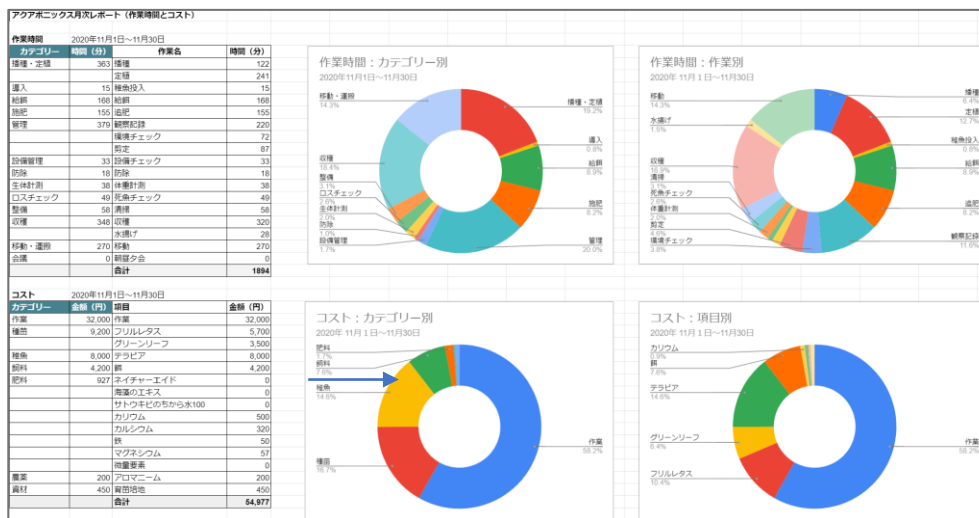
メモを入力

情報 マネジャー以上が参照可能

時間単価 1,500 円[JPY]

生産設備（圃場、畜舎、養殖池）毎の

飼育期間中コスト（作業時間、投入資材）の金額や比率



例2：生産設備毎のコスト把握と改善

- ・生産コストの分析
- ・改善点の分析と改善策の判断
- ・改善効果の確認

【管理会計】

1. 期間別、作業別、作業(スキル)別の実績時間情報 → 人事評価、採用、教育計画



Temphawkの温湿度センサーデータと連携。
生産や在庫の品質などの管理データとして活用。

TEMPHAWK 温度センサー




Sigfox
センサー接続

Web API Webhookで データ連携

アクト・アツ
クラウド

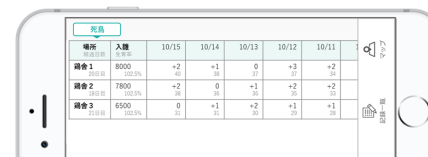


統合 データベース



食費月見レポート		グループA:										
期間・目録表		計画開始日	計画終了日	計画中	単位	15	16	17	18	19		
6-3月: 6,7ヶ月						44	45	46	47	48		
収入計 (入金合計)												
収入: 収入												
元金収入	前月比	計画比		32								
利息収入 (確定)	前月比	計画比		105.51	105.51	105.51	105.51	105.51	105.51	105.51	102	
利息収入 (確定)	前月比	計画比		3,363.1	2,980	3,199	3,203	3,369	3,361			
結構 (確定: 収入額×2.15)	前月比	計画比		5,528.7/月	4,947	5,086	5,235	5,383	5,283			
要する (確定)	前月比	計画比		1,645.1	1,660	1,610	1,634	1,598	1,645			
5% (平均差額×計画)	前月比	計画比		68.71							68	
PS (平均差額×元金率) × (計画/赤字率) × 100	前月比	計画比		428.7							428	
支出計 (計画)												
生活	前月比	計画比	25	33.7	25.40	24.58	24.83	24.95	25.28	25		
食料	前月比	計画比	33	33.7	28.60	25.51	26.00	27.02	29.85	30		
生活 (食料)	前月比	計画比	25	21.7	24	23.51	23	23.68	23	21		
生活 (食料)	前月比	計画比	25	81.7/月	85	91	91	90	88			
食料	前月比	計画比		81.6	1.93	2.05	2.20	2.20	2.14	0		
生活	前月比	計画比		6,700								
入居料	前月比	計画比		6,700								
入居料	前月比	計画比		32								
電気料	前月比	計画比		9								
水道料	前月比	計画比		6,657	6,858	6,858	6,858	6,858	6,858	6,657		
生活費 (確定)	前月比	計画比		3,363.1	2,980	3,199	3,203	3,369	3,361			
生活費 (確定)	前月比	計画比		3,494.3	3,112	3,207	3,303	3,397	3,491			
生活 (平均赤字率×計画)	前月比	計画比		-130	-2.32	-48	-105	-28	-120			
出居料		前月比	計画比	23,125/月							23,125	
出居料	前月比	計画比		6,668								
出居料	前月比	計画比		3,363.1								

KPIはダッシュボードで
確認し即時に判断



➡ 資材の入庫情報と合わせる
ことで、在庫の状況を把握。

出荷先へ提出が必要な生産管理
レポートの作成。

➡ 出荷レポート作成の効率化。

共P-03 ③ 調達・供給・在庫・
物流納品先・納品商品管理
農P-06 ⑥ 業種固有プロセス



業種共通業務プロセス（No.0）

No	業種	日本産業分類コード での代表例	Pコード	プロセス名	機能例と注意点
0	共通	共通	共P-01	①顧客対応・販売支援	MA：トラッキング機能（潜在顧客属性情報・行動履歴収集・分析）、リード管理（潜在顧客育成・潜在顧客選別） 注意点：AIトラッキング機能、AI顧客分析、消費者行動解析、フィールドトラッキングなどの、カメラ等から得た情報から人の目線や性別・年齢などの情報を収集し（アイトラッキング・フィールドトラッキング）そのデータをマーケティングに利用するというものも対象となる。ただし、あくまでソフトウェアのみが対象であり、ハードウェア部分は対象外。ソフトウェアとハードウェアが一体となっており、切り分けが困難な場合も対象外。 SFA：見込客情報・案件情報・商談進捗・営業販促活動・営業管理等実績管理 一連のプロセスをシームレスにつなぎ、営業活動と関連業務を可視化することで営業力を強化するもの CRM：顧客購買履歴・対応履歴全社共有・顧客分析・販促・アフターケア機能 注意点：マーケティング活動のために顧客情報を利用し顧客を醸成・育成（リードナーチャリング）することを目的としたITツールが対象であり、単なる顧客情報を保有・表示するだけの機能では対象外。 予約受付台帳 注意点：顧客側が利用・予約を行える画面や機能は該当せず、店舗側で予約を管理する機能が対象。ただし顧客側・店舗側で利用する機能の切り分けができない場合には顧客側機能も対象。 顧客側画面を新設制作する費用はスクラッチ開発に該当する為対象外。 無人受付・無人チェックイン 注意点：企業の受付に設置される受付システム、宿泊業で使われる無人チェックイン、医療業その他で使われる順番発券機などが該当するが、あくまでソフトウェアのみが対象であり、ハードウェア部分は対象外。ソフトウェアとハードウェアが一体となっており、切り分けが困難な場合も対象外。
					決済（POSレジ、ECサイト用カート、多通貨対応） 発注・仕入管理、買掛・支払管理 受注・売上請求管理、売掛・回収管理 電子記録債権・手形管理 採算管理（売上分析、粗利管理）
					仕入先別取引条件管理 ロケーション管理、入出庫管理、実地棚卸管理、検品受入 在庫分析、在庫基準 納品先・納品商品管理 配送業者管理、配送計画、納品手続処理
					予算統制、資金繰り計画、CMS（キャッシュ・マネジメント） 仕訳、各種出納帳、総勘定元帳、残高試算表、財務三表（B/S,P/L,C/F） 固定資産台帳・減価償却計算 経費精算 注意点：仕訳機能や会計ソフトへの連携機能がなく経費費目と金額を入力・表示するだけのものは対象外 法定調書・税務申告書作成 管理会計、経営分析
					出退勤申請・管理 シフト作成（シフト希望収集・計画作成）、36協定、長時間労働等（レギュレーション対応） 給与計算、有給計算・管理、社会保険計算、年末調整計算 人事基本台帳、人事評価 採用（採用応募者管理、面接スケジュール管理）・処遇・異動、退職手続、労働契約管理 ストレスリスクの自動検知、ストレス診断・アンケート、ストレス要因可視化、改善計画策定 社内向け階級別研修・セキュリティ研修・技術研修 eラーニング作成・配信ツール 注意点：社内研修向けに利用されるものに限り対象。商用目的の場合は教育・学習支援業向けを選択すること。 電子契約、リーガルチェック、BCP・ISO文書等作成・管理 社内資産管理（器具、備品、ファシリティ、IT資産、MDM、機器管理）

No 業種 日本産業分類コード
での代表例 Pコード プロセス名 機能例と注意点
共P-01 ①顧客対応・販売支援

共P-02 ②決済・債権債務・資金回収
決済（POSレジ、ECサイト用カート、多通貨対応）
発注・仕入管理、買掛・支払管理
受注・売上請求管理、売掛・回収管理
電子記録債権・手形管理
採算管理（売上分析、粗利管理）

共P-03 ③調達・供給・在庫・物流
仕入先別取引条件管理
ロケーション管理、入出庫管理、実地棚卸管理、検品受入
在庫分析、在庫基準
納品先・納品商品管理
配送業者管理、配送計画、納品手続処理

共P-04 ④会計・財務・経営
予算統制、資金繰り計画、CMS（キャッシュ・マネジメント）
仕訳、各種出納帳、総勘定元帳、残高試算表、財務三表（B/S,P/L,C/F）
固定資産台帳・減価償却計算
経費精算
注意点：仕訳機能や会計ソフトへの連携機能がなく経費費目と金額を入力・表示するだけのものは対象外
法定調書・税務申告書作成
管理会計、経営分析

共P-05 ⑤総務・人事・給与・労務・教育訓練・法務・情シス
出退勤申請・管理
シフト作成（シフト希望収集・計画作成）、36協定、長時間労働等（レギュレーション対応）
給与計算、有給計算・管理、社会保険計算、年末調整計算
人事基本台帳、人事評価
採用（採用応募者管理、面接スケジュール管理）・処遇・異動、退職手続、労働契約管理
ストレスリスクの自動検知、ストレス診断・アンケート、ストレス要因可視化、改善計画策定
社内向け階級別研修・セキュリティ研修・技術研修
eラーニング作成・配信ツール
注意点：社内研修向けに利用されるものに限り対象。商用目的の場合は教育・学習支援業向けを選択すること。
電子契約、リーガルチェック、BCP・ISO文書等作成・管理
社内資産管理（器具、備品、ファシリティ、IT資産、MDM、機器管理）