



Spraying Systems Co., Japan
Experts in Spray Technology



Spray
Nozzles



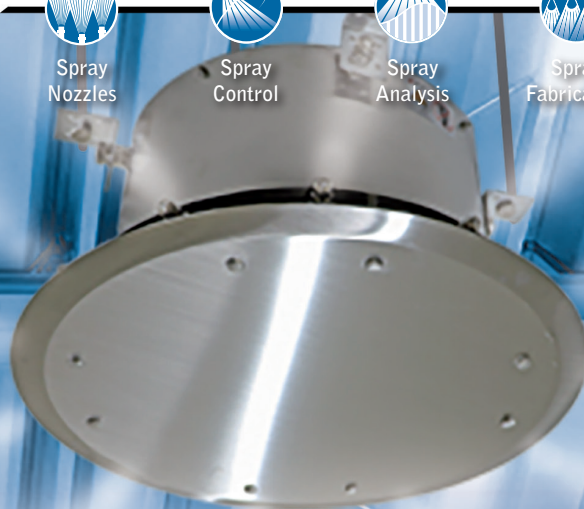
Spray
Control



Spray
Analysis



Spray
Fabrication



一流体加湿器

Mist Twister Compact & Humidifying 360 degree

- 大空間加湿 ミストツイスターH360
- スポット加湿 ミストツイスターC

省エネ型一流体加湿器

コンプレッサーエアーを使用しない ノズル加湿

高品位な一流体ミストノズルとファンを装備したミストツイスターが加湿器で登場。微細なミストをファンで効率的に気化し、湿気流を強力噴射します。

省エネ加湿

従来のノズル式の加湿方法であるエアー噴霧式加湿器はコンプレッサーエアーを用いるため、電気使用量が問題視されるケースも少なくありません。一流体加湿器はエアーを使用しないランニングコストを軽減した省エネの加湿方法です。

強力加湿

ノズル1個あたり最大2.5L/hの加湿能力。微細なミストが気化し、湿度を含んだ気流をファンで遠くまで行きわたらせませす。

省力加湿

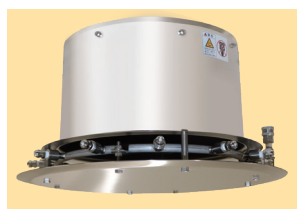
タンク給水式加湿器では数時間置きに給水が必要となることがあります。上水道からポンプに接続するだけ、煩わしい給水作業が不要となります。

※ポンプは別途用意する必要があります。

コンプレッサー方式
と比較して
**90%
以上省エネ**

※弊社二流体方式加湿器との比較による。

省エネ値は目安です。電気契約状況等により異なります。



パワフルファン搭載 一流体加湿器

ミストツイスター® H360

Mist Twister Humidifying 360 degree

強力ファンと円周上に並んだ ミストノズルで大空間を強力加湿

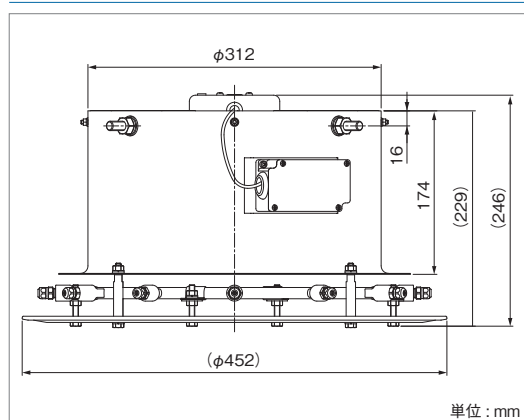
- ミストノズルを円周上に配置し360度をカバー。湿気流を広範囲に行きわたらせます。
- パワフル有圧ファンを搭載。微細なミストの気化速度を速め、サーキュレーション効果により温湿度環境を改善。
- 装着ノズルは8個と12個の2タイプ。使用環境や加湿量によりお選びいただけます。

仕様

型式	MT-H360-12+__※V		MT-H360-8+__※V	
ノズル数	12個		8個	
ノズル型番	YB1/8MN-SSCER__※V ※2.5または1.8			
噴霧量(6MPa時)	2.5V：30.0L/h	1.8V：21.6L/h	2.5V：20.0L/h	1.8V：14.4L/h
主要材質	SUS304他			
質量	7.4kg		7.2kg	
水供給口	R1/8			
電源	3相200V(220V)			
電流	50Hz:0.35A 60Hz(200V/220V：0.31A/0.33A)			
消費電力	50Hz:57W 60Hz(200V/220V：66W/72W)			
電源供給	端子ボックス内端子台			
騒音	約53dB 本体下1.5m(暗騒音:約30dB)			

注)最低設置高さ(目安): 3m 周辺環境によっては、スプレーミストで濡れる場合もございます。

寸法



単位: mm





方向フレキシブル・ピンポイント加湿

ミストツイスター[®]C

Mist Twister Compact

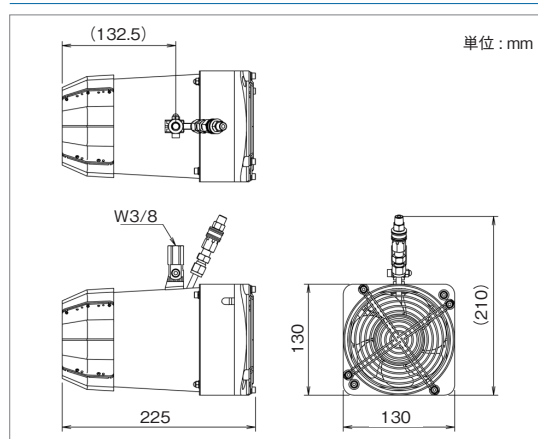
小型ファンで湿気流を一方向に強力噴射 局所加湿、狭所加湿に！

- 小型ファン搭載の一流体加湿器。スポット加湿や補助加湿に最適。
- 噴射方向の上下左右の調整が可能。ピンポイントでターゲットに向けて加湿することができます。
- オリフィスキャップパーツ(オプション)による噴霧パターンや角度の微調整が可能。

仕様

型式	MT-C+2.5V	MT-C+1.8V
ノズル数	1個	
ノズル型番	YB1/8MN-SSCER2.5V	YB1/8MN-SSCER1.8V
噴霧量(6MPa時)	2.5L/h	1.8L/h
主要材質	オリフィスキップ：ナイロン 本体：ステンレス ファン：アルミニウム、樹脂 他	
質量	1.5kg	
騒音	約46dB 本体斜め下1m(暗騒音約：30dB)	
水供給口	R1/8	
電源／消費電力	DC12V(24Vも対応可能)／7.32W	

寸法



オプション 噴射パターン可変オリフィスパーツ

標準パーツ



- オリフィス部は4分割できる構造。オプションの可変パーツにより、
噴射パターンを変更することが可能。
- 4パーツの組み合わせは16通り、45度傾け取付により、標準直進
も含め、31通りの噴射パターンが可能。

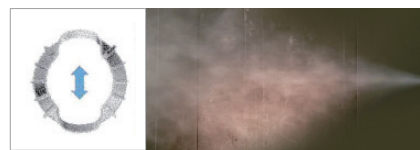
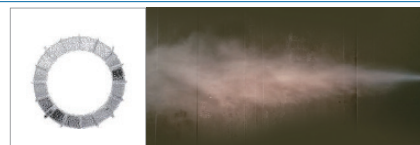
可変パーツ



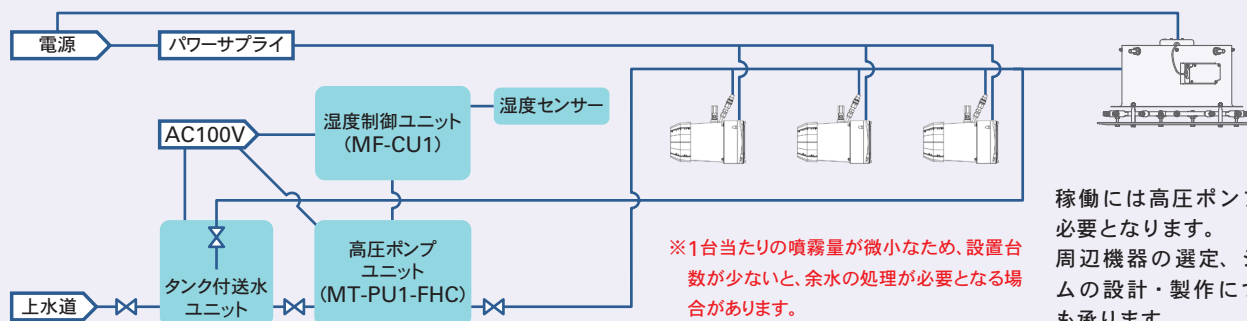
標準パーツ



組合せ例



システム構成例






稼働には高圧ポンプ等が必要となります。
周辺機器の選定、システムの設計・製作についても承ります。

目的・用途や環境により最適な加湿方法をコンバイン

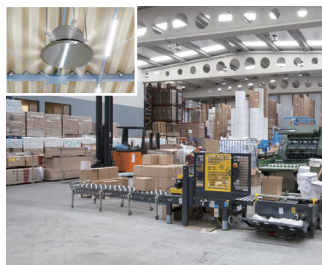
一 流体 併用 二 流体

ノズル式加湿として二つに大別される一流体方式と二流体方式。それぞれにメリット・デメリットがあります。両方式を適切に使い分けると、あるいは併用することで、最適な湿度環境を創生することができます。

	一 流体 コンプレッサー不要で省エネ	二 流体 [※] 濡れにシビアな空間向け
大空間	ミストツイスター-H360 	エアー噴霧式コンパクト加湿器 ミニフォグガーⅢ 
スポット	ミストツイスター-C 	エアー噴霧式コンパクト加湿器 ミニフォグガーⅢ  エアー噴霧式二流体ノズル クイックフォグガー 

※加湿・調湿用スプレーノズルカタログをご参照ください。

室内全体加湿



紙庫、ストックヤード、待機所など



印刷関連機械の稼働スペース

狭所、スポット加湿



通路などの狭所スペース



機械の間、装置周りのスポット

関連機器

ミスト用ポンプユニット MT-PU-1



型番	MT-PU-1M	MT-PU-1A
電源	AC100V	
消費電力(50Hz時)	0.5kW	
ポンプ能力	最大吐出圧力	6.9MPa
	吐出水量 (50Hz/60Hz)	0.8L/min(1.0L/min)
接続	φ15用ホースニップル(給水)	

湿度コントローラーMF-CU1 (制御盤+外付け湿度センサー)



電源	AC100V/50/60Hz/ 10W以下
制御ボックスサイズ	W175×D75×H250mm

※ご使用にあたっては、電磁弁<別売>が必要となります。

※製品の外観、仕様は予告なく変更する場合があります。



Spraying Systems Co., Japan

Experts in Spray Technology

www.spray.co.jp



八日市場工場 認証取得

スプレーイング システムス ジャパン合同会社

本社：東京都品川区東五反田5-10-25(齊征池山ビル) TEL 03(3445)6031 FAX 03(3444)5688

東京営業所：TEL 03(3449)6061

名古屋営業所：TEL 052(910)8281

広島営業所：TEL 082(511)6560

TeeJetグループ：TEL 03(3449)6061

仙台営業所：TEL 022(746)9830

北陸営業所：TEL 0761(43)0310

九州営業所：TEL 092(627)1715

八日市場工場：TEL 0479(73)3157



Spray
Nozzles



Spray
Control



Spray
Analysis



Spray
Fabrication