



AGRI CONNECT

アグリコネクト株式会社とは

◆ 農業専門の経営コンサルティング会社概要

アグリコネクト(株)は、国内トップクラスの実績を誇る『食と農業専門の経営コンサルティング会社』です。

日本国内を中心に自治体、企業（上場企業様が9割）、農業法人等のアグリビジネスをテーマにコンサルティングを行っています。

過去40社を超える企業による農業参入支援や、日本・地域を代表する農業生産法人の経営支援を行っています。

◆ 当社のコンサルティングの特色

当社は2007年より農業専門の経営コンサルティングを展開しており、数々のプロジェクトを通して**行政、自治体、企業、農業法人、関連団体など、業界に精通する幅広い業種の方々との信頼関係とネットワーク**を構築してきました。

当社の強みは、「業界トップクラスの信頼とネットワーク」と「農業ビジネス支援にかかわる豊富な経験」です。

業界ネットワークでは、国内を代表する農業経営者から、全国各地で急成長する若手農業経営者まで、現場に入り込んだネットワークを持っています。このようなネットワークは農業ビジネス支援のプロジェクト推進においても大きく寄与しています。

また、農業分野における豊富な新規事業立案の経験を活かし、クライアント企業に適したビジネスモデルの構築を行っています。これまでも国内外を問わず、数多くの事業創造案件を手掛けてきました。農業分野でのマーケット調査や事業プラン、事業化に向けたチャネル開拓、パートナー開拓などは専門家である当社の強みを生かせる領域です。



事業目的

一、農家・産地・地域を強くする

一、農業経営を発展させる

食と農業専門のコンサルティング会社

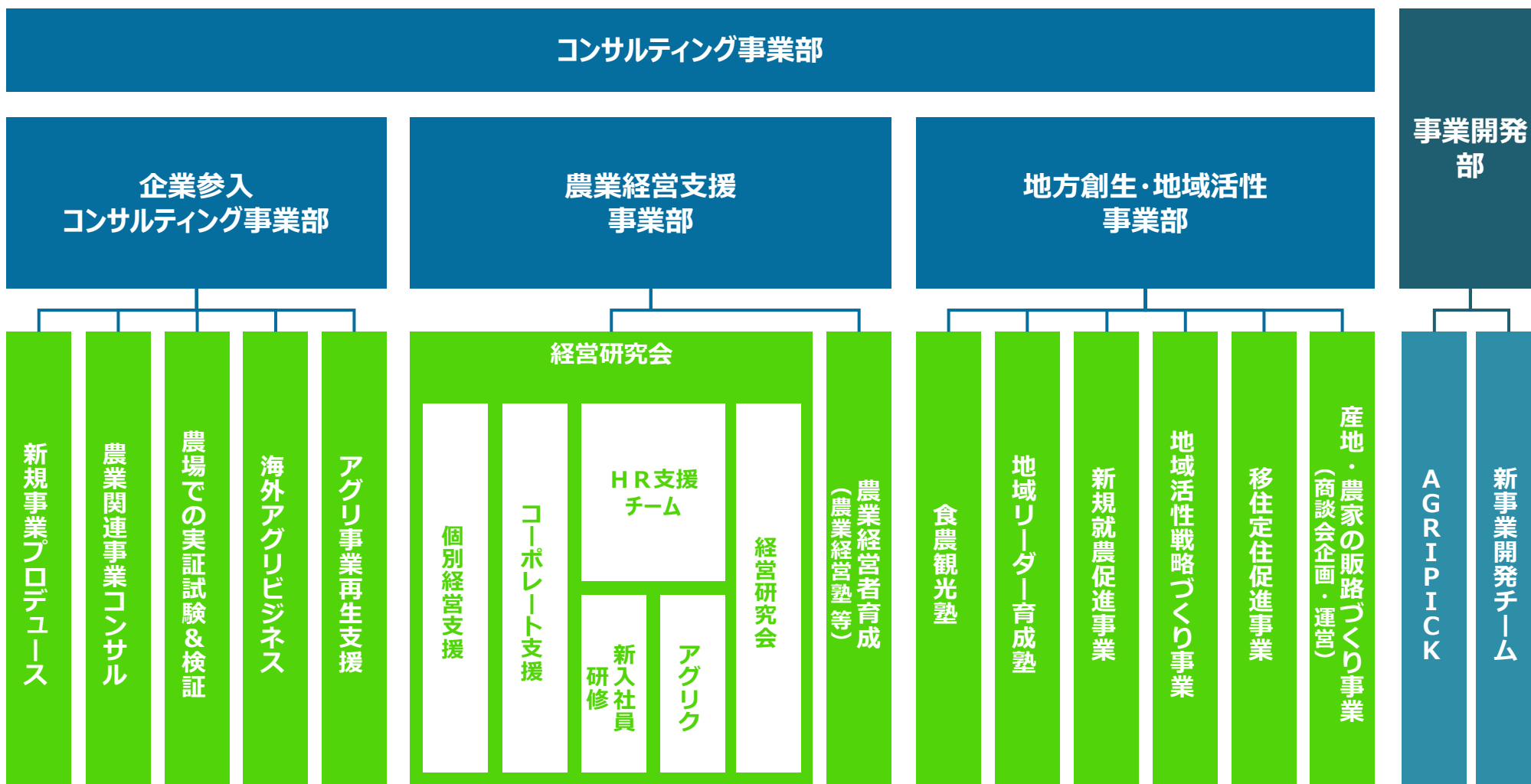
企業概要

社名	アグリコネクト株式会社 (AGRI CONNECT Co.,Ltd.)
住 所	〒105-0004 東京都港区新橋2-20-15 新橋駅前ビル1号館4階
代表者	代表取締役社長 熊本伊織
設 立	2013年4月
従業員数	32名 (2019年3月20日現在)
事業内容	<ul style="list-style-type: none">● 農業ビジネスコンサルティング● 農業経営コンサルティング● 農業経営者育成事業● 農業と食品産業のビジネスマッチング● 海外農場開発コンサルティング● 農業就職イベント「アグリク」企画・運営事業● 農業情報メディア「Agripick」運営事業

「志をつなぐ」ことを目指し、希望の象徴であり、様々なものをつなぐ虹の架け橋。
農作物が豊穡している姿を象ったロゴマークにはこれからの日本の農業・食生活を活性化させ、
より豊かな社会づくりに貢献したいという想いを込めています。

アグリコネクトの事業分野

- 農業に特化したコンサルティング分野としては、企業参入の新規事業プロデュース、実証実験を含めた農業関連商品・サービス開発を中心に、農業経営支援、地方創生・地方活性と幅広く展開



農業ビジネスコンサルティング実績一例

1. 大手IT企業 農業の枠を超えた事業者連携による新たな農業ビジネスモデルの開発

- ・ 異業種からの農業事業参入を検討していたクライアントより相談を受け、従来の農業ビジネスの枠組みを超えた新たな価値創造を目指す事業開発を支援。
- ・ 食のサプライチェーンの課題と向き合い、分断されたサプライチェーンをつなぎ、マーケットニーズに合わせて全体最適を実現する新たなビジネスモデルを構築。種苗、生産、施設、加工、流通といった各業界の一流企業をコーディネートし、構想が動く状態に具現化するサポートを実施。

2. 消費財メーカー(東証1部) 売上10億円の農業事業創出に向けた事業開発コンサルティング

- ・ 同社で長年蓄積してきたコア技術を活かした、農業分野向け新事業創出プロジェクト。同社では農業分野における現場情報が少なく、チームメンバーの農業分野への知見が薄いこともあり事業の早期立ち上げを目指しプロジェクトがスタート。
- ・ 初年度に同社のコア技術を農業分野の発展に活かすことを目的とし、様々な角度から事業アイデアを創出。次年度以降は、その中でも事業性のある事業アイデアに絞り、製品開発や実証試験を実施。今後も農業法人の本質的な課題解決に寄与する価値ある製品開発を進め売上10億円の事業創出を目指している。

3. 食と農業をテーマにした都市コンセプトづくりと農場開発プロジェクト（オーストラリア）

- ・ オーストラリア州政府からの依頼で進行中の都市開発プロジェクトにおける農場開発プロジェクトを実施。
- ・ 食と農業をテーマにした開発都市のコンセプト設計を行い、世界の街づくりにおけるモデル事例を抽出し成功要因を分析。食と農業による街づくりグランドマップを制作した。その後、地域に調和した農業設計と世界の農業技術を活かした大規模農場開発に向けて事業計画を策定。

4. ベトナムにおける日本技術を活用したアグリビジネス事業開発（ベトナム）

- ・ 東南アジアにおける農業事業開発を模索するグローバル展開を行うクライアント企業への具体的な参入余地の見極め・ビジネスモデルづくりのコンサルティングを実施。
- ・ 当社は、現地の生産・流通・消費環境を、マクロ視点・現場視点の両面から調査を進めると共に、現地の行政機関や農業関連組合、種苗企業、現地有力農業企業、食品加工企業、流通企業と協力関係を形成。同国の食・農業産業の発展を実現するビジネスモデル構築を推進している。

コンサルティング・グループ紹介

企業向けコンサルティング

農家・生産法人向けコンサルティング

教育・経営者育成コンサルティング

官公庁・自治体向けコンサルティング

海外事業コンサルティング

アグリ関連ビジネス戦略策定・立ち上げ支援

- 先の業界動向を先読みしたアグリ関連ビジネスのモデル構築、事業計画づくり、立ち上げ支援において豊富な実績をもっています

□ コンセプト・特徴

✓ ビジネスモデル構想から実行・実践までの支援

- ・ 業界ネットワークを活用した実現性・即効性の高い支援
- ・ 6次産業化におけるビジネスチャンスの見極め
- ・ 客観的な事業性評価・計画づくり
- ・ ご担当者さまへの業界知識・スキルの教育

□ サービス内容

市場機会× 活きる強みの 発掘

- ✓ TPP、6次産業化、他農業政策など外部環境の変化と貴社の強みからビジネス機会を発掘

ビジネス モデル提案

- ✓ 有望な参入ビジネスプランを複数提示
- ✓ プラス面。マイナス面を客観的に評価

事業戦略/ 計画策定

- ✓ 「誰に」「何を」「どのように」「どのぐらいのスピードで」の具体的な計画を策定

パートナー 開拓・交渉

- ✓ 戦略を実現するための有力パートナーの発掘紹介・商談支援

立ち上げ 運営支援

- ✓ 立ち上げメンバーとして参画
- ✓ 継続的なブラッシュアップをしながら強い事業体づくりを支援

□ 実績

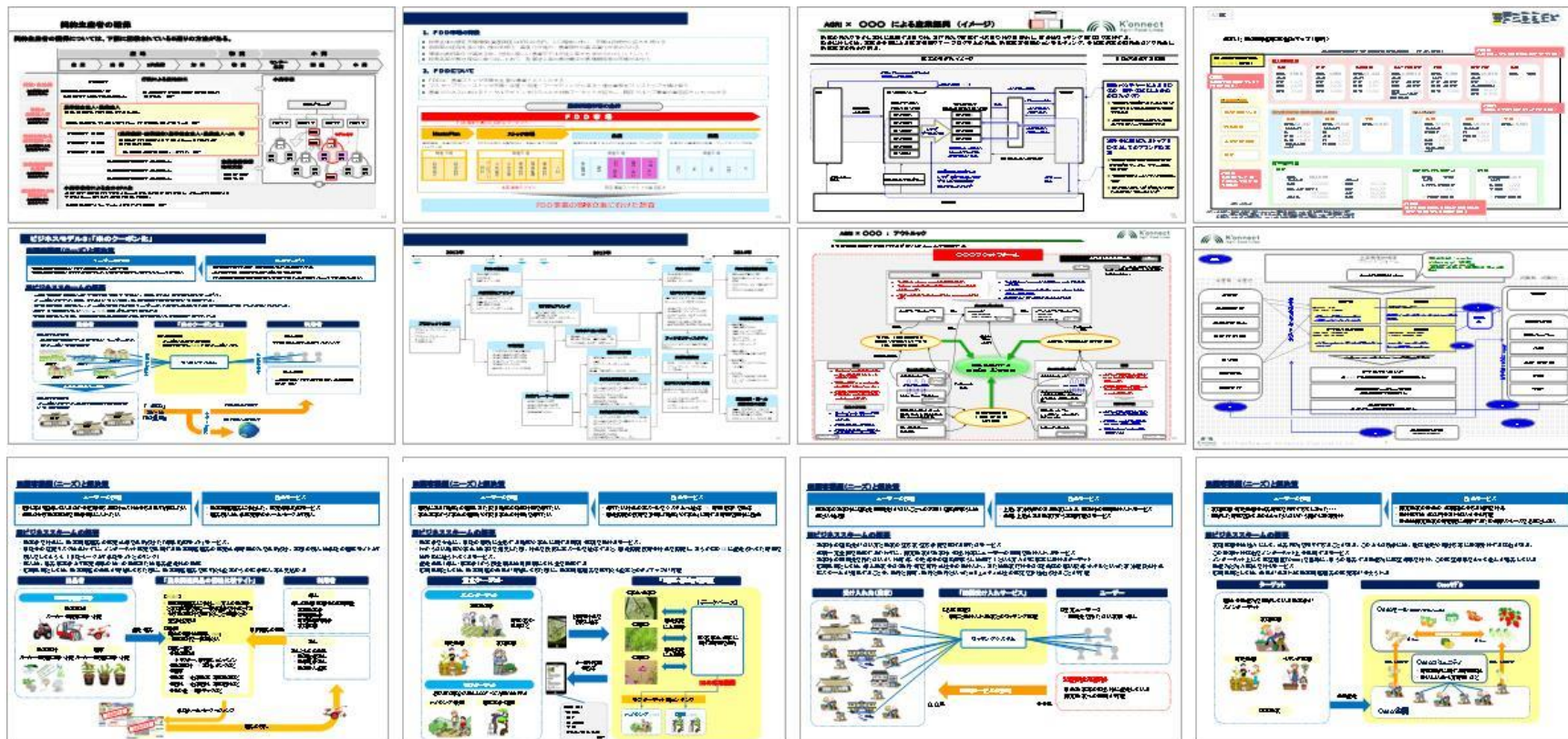
- ✓ 農業新規ビジネスモデル創出支援
(東京/大手IT企業,東京/大手資材メーカー,東京/大手旅行代理店 など)
- ✓ 農業生産事業参入支援
(岐阜/大手食品スーパー,タイ/大手化学メーカー,岡山/農業機械メーカー など)
- ✓ 産地開拓,産地開発,産地連携強化支援
(千葉/大手食品メーカー,岐阜/大手食品スーパー,神奈川/電鉄系飲食企業)
- ✓ オリーブ生産,加工,販売事業参入支援 (福岡/電力会社)
- ✓ 肥料生産・販売事業への参入と事業拡大支援
(東京/大手食品メーカー,東京/飲料メーカー)
- ✓ 農業資材ビジネスの事業拡大支援
(神奈川/大手メーカー,東京/飲料メーカー)
- ✓ 農業機械の事業拡大支援
(神奈川/農業機械メーカー)
- ✓ 中小企業異業種からの農業生産参入コンサル 20社程度



アグリ関連ビジネスモデル提案例

- アグリビジネス関連において20以上の事業化アイデアをストックしています
- 貴社の強み・資産を生かしたアグリビジネスの可能性をご提案／計画策定／立ち上げ支援します

＜過去のビジネスモデル事業化アイデアアウトlook例（一部）＞



農業事業譲渡・M&A支援

- アグリコネクトは、農業専門のコンサルティング会社として、“参入企業さま”と“農家／生産法人”を「つなぎ、さらなる価値を創造」していきます

□ コンセプト・特徴

- ✓ 農業の商習慣、地域事情・特性、農地・農業団体の制約を超えたビジネスとしての事業譲渡・M&Aの実現
 - ・ アグリコネクトは農業法人の経営支援実績が豊富
 - ・ 豊富なネットワークにより候補先を選定・紹介
 - ・ 双方の立場を理解した上で円滑な提携／評価交渉が可能
 - ・ 買収後の生産法人運営・バリューアップも支援可能

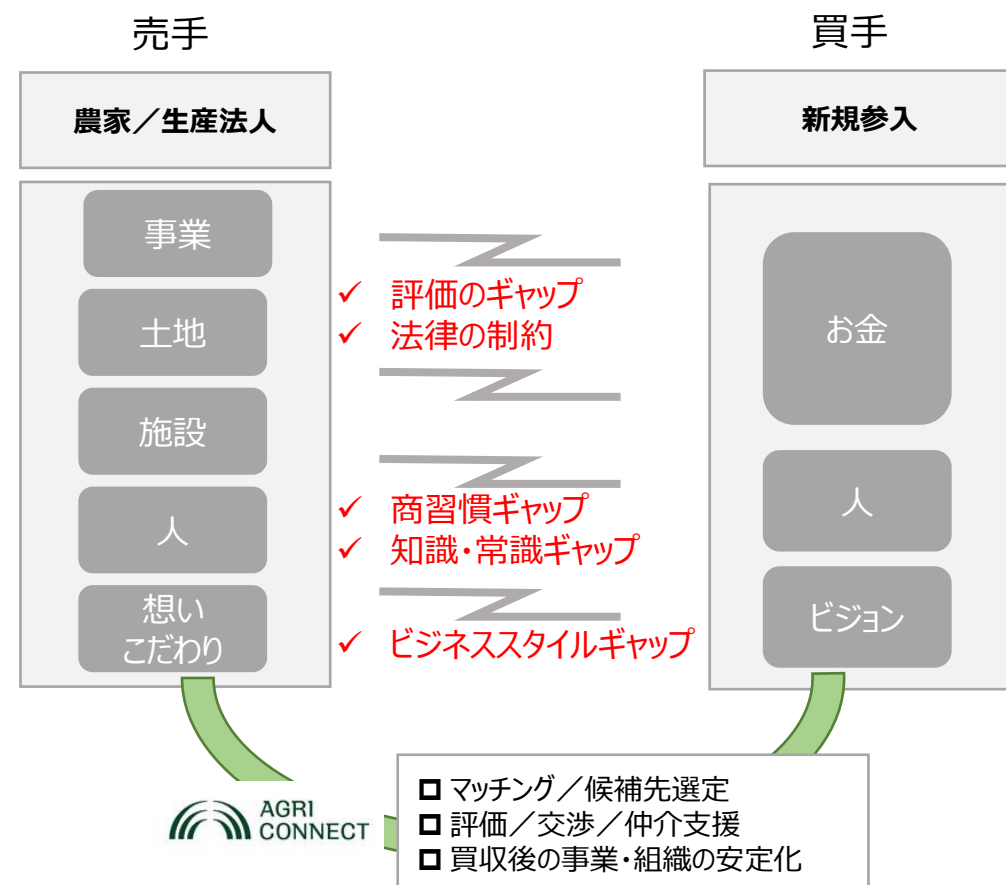
□ サービス内容（M&Aの場合）

参入ビジネスの 明確化	<ul style="list-style-type: none"> ✓ 参入ビジネスの有望性、採算性の評価 ✓ 参入へ向けた必要要件抽出／戦略策定
候補先抽出 選定	<ul style="list-style-type: none"> ✓ 候補先条件の明確化 ✓ ネットワークを活用した候補先抽出
事業評価 交渉仲介	<ul style="list-style-type: none"> ✓ 事業価値／資産価値評価 ✓ 交渉支援／仲介
交渉成立	
事業／組織の 安定化支援	<ul style="list-style-type: none"> ✓ 新組織体制づくり ✓ 出向／転籍者教育

□ 実績

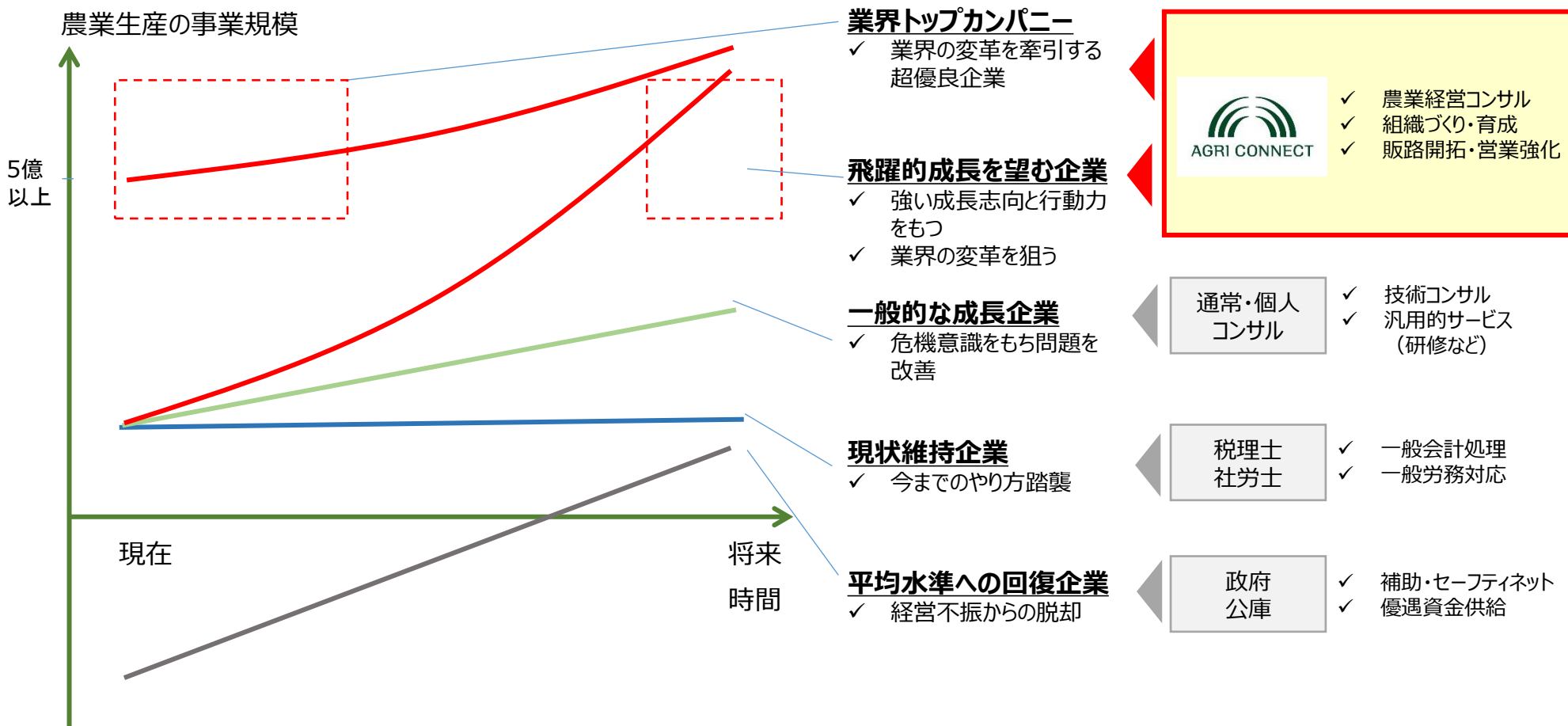
2013年 2件 2014年 2件

□ アグリコネクトのM&A業務の付加価値



アグリコネクトが支援する企業

- アグリコネクトは現在業界をリードする企業・団体、将来へ向けた強い成長志向と行動力をもった生産者さまを対象に、強い農業経営・組織づくり、販路開拓などを支援し、業界を変革する成長企業を創造していきます



成長へ向けた経営・組織づくり支援

- 何のために成長するのか（理念）、どこに到達するのか（あるべき姿）から、進むべき方向性を明確にして、組織づくり、事業計画策定、工程の見える化など必要な対策を推進します

□ コンセプト・特徴

- ✓ どこに向かうか〜どうやれば到達できるのかまでを明確にし、強い農業経営の実現を全面支援
 - ・ 自社の農業経営の根本となる“あり方”の明確化
 - ・ 絵にかいた餅で終わらない成長へ向けた事業計画の具体化
 - ・ 課題解決へ向けてクライアントと一体となって推進していく体制

□ サービス内容

農業経営 理念づくり

- ✓ 何を大切にする農業経営をするのか
- ✓ トップ、幹部を巻き込んだ理念策定

目指す姿 明確化

- ✓ 到達ゴールを明確化
- ✓ 全社員への共有

内外環境 分析

- ✓ 市場環境の変化と強みをベースにして、誰に、何を、どのように提供するかを明確化

事業計画策定

- ✓ 期間、数値、アクションを明確にして、3〜5か年のやるべき優先順位を明確化

事業推進の 仕組みづくり

- ✓ 中間目標を設定して、ゴールに向かっていくかを常にチェック、修正していく仕組みづくり

□ 実績（一部）

- ✓ 和郷園 「工程の見える化／管理の仕組みづくり」
- ✓ 太陽と大地 「経営理念づくり、事業戦略策定支援」
- ✓ ベジアーツ 「事業戦略・計画策定支援／工程の見える化支援」
- ✓ L Sファーム 「経営理念づくり、新事業策定、6次産業化支援など」



販路開拓・営業機能づくり支援

- “産直良品”事業との相乗効果により、成長志向の農業経営者の自立・拡大を支援しています。また、アグリコネクトへのインターンによりOJTで営業人材育成も行っております

□ サービス内容

✓ 原料食材仕入・産地コーディネート

- ・ 御社の仕入方針（量、時期、規格、価格）に沿った、契約産地をコーディネートします。

✓ 農家・農業法人の営業代行

- ・ 農業・農産物へのこだわりに沿った販売先の開拓を、生産者・産地にかわって行います。

✓ 営業ツール制作サポート

- ・ お客様のニーズに応じて、営業ツール（POP、提案書等）の制作、段ボールや小袋のパッケージやのデザイン制作、陳列提案などを行います。



農業経営ファンド・補助金活用支援

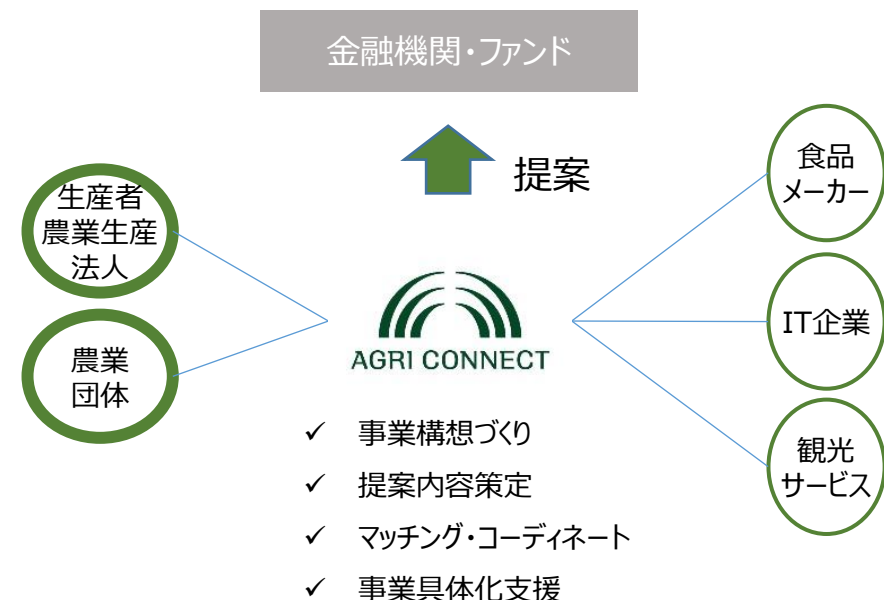
- 自社の強みと農業界のリソースをマッチング／コーディネートして、農業ファンドを活用した新しいアグリ関連ビジネスの創出を行っています

□ コンセプト・特徴

✓ 農業経営ファンド向け提案づくりから実行まで支援

- ・ 生産者、農業法人、農業団体とのマッチング
- ・ 現実的かつ魅力的なファンド向けの提案内容の策定
- ・ 構想づくり～マッチング～事業具体化支援まで一気通貫の支援が可能

□ サービス内容



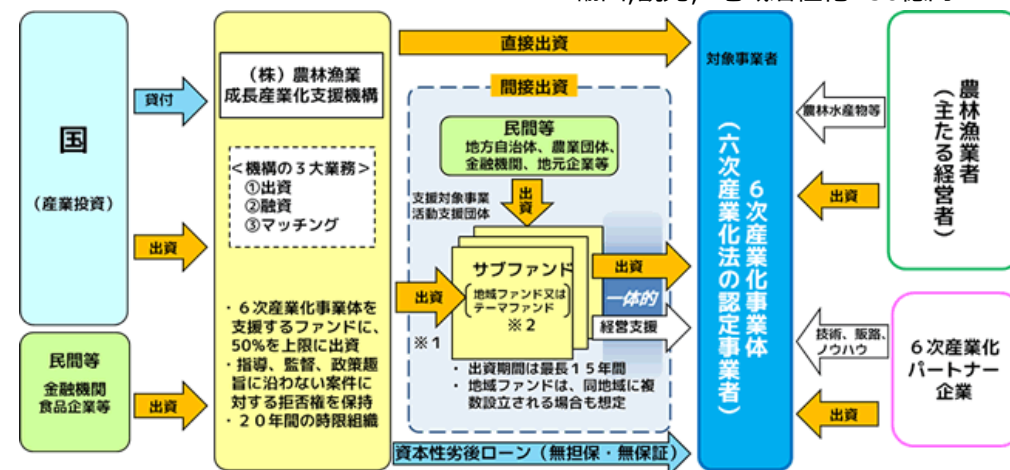
□ 実績

- ✓ 日本食農連携機構
- ✓ 農林中央金庫



□ 例) 6次化ファンドの予算

400億円 (H25) <その他> ・人材育成・担い手支援 250億円
・輸出、観光、地域活性化 50億円

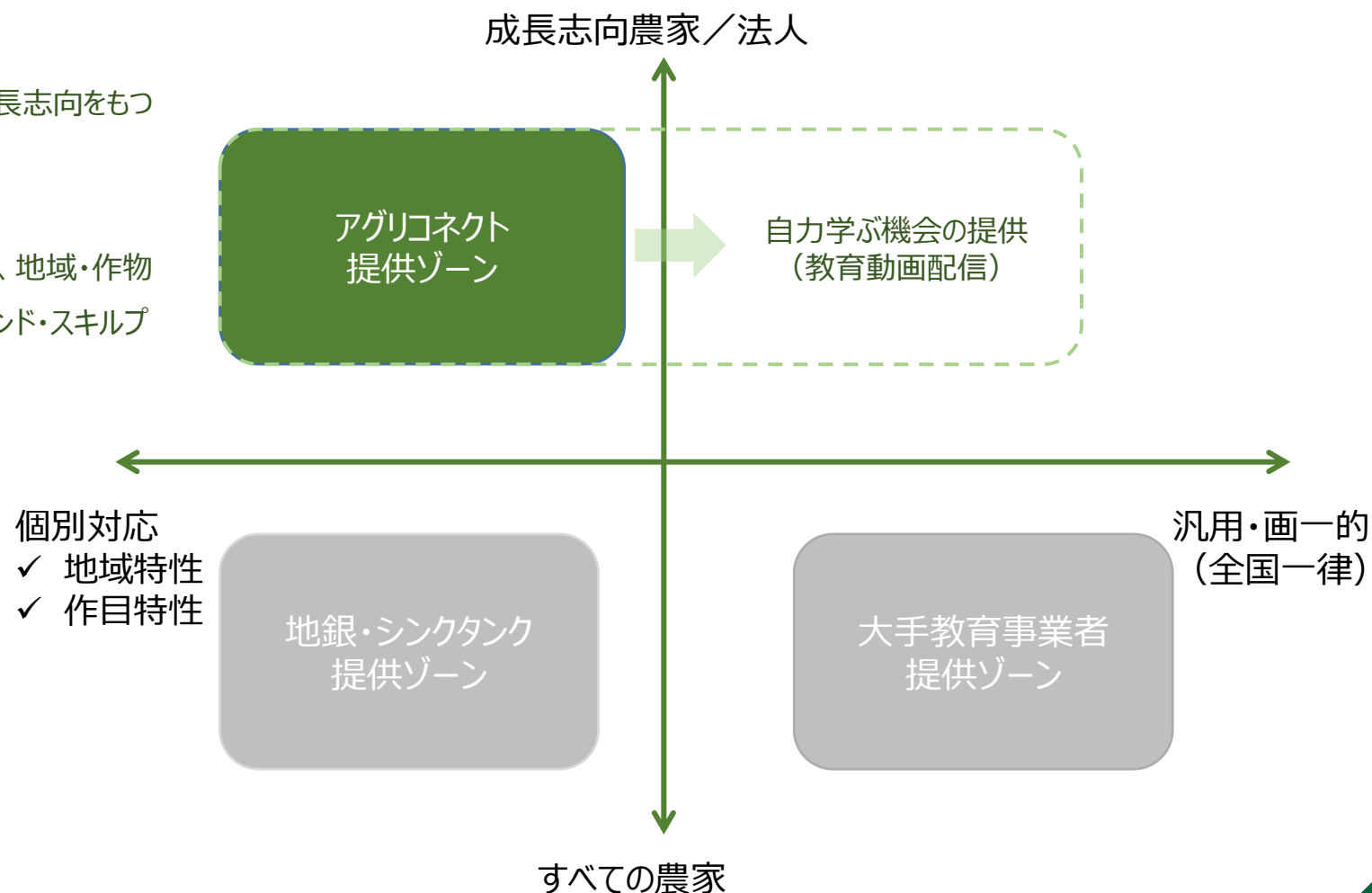


※1 ファンド設立時に機構が出資約束(コミット)する際、また資本性劣後ローンを実行する際には、農林漁業者の意見聴取等を行う。
※2 当該ファンドは、投資事業有限責任組合法(LPS法)に基づく、投資事業有限責任組合を想定(それ以外は個別相談)。

アグリコネクトの事業ポジション

- 地元で成長志向の高い農業経営者さま向けに、地域特性や作物特性に合わせたオーダーメイドの実践的な教育カリキュラムを企画・運営を行っております

- アグリコネクトはあくまで成長志向をもつ農業経営者にフォーカス
- 抽象的な一般論ではなく、地域・作物特性に合わせた経営マインド・スキルプログラムをご提供



農業経営者育成カリキュラム策定

- 全国主要な自治体さまにおいて、次世代農業経営者育成を目的として、地域／作物特性に合わせた教育方針づくり～カリキュラムづくり～運営まで一気通貫でご提供しております

□ コンセプト・特徴

- ✓ **次世代農業経営者育成**を目的としたカリキュラム
 - ・ 地域／作物特性を加味したオーダーメイドプログラム
 - ・ 経営・流通・組織・6次産業化戦略等をテーマ
 - ・ 「座学」と「ケースメソッド」による実践的内容
 - ・ 成功経営者、産業界との交流の仕組み
 - ・ 自身の目標や計画の進捗／達成レベルをチェック

□ サービス内容

教育方針 策定	<ul style="list-style-type: none"> ✓ 経営塾を通して目指すべき姿と意義の明確化 ✓ 達成へ向けた経営塾方針づくり
企画	<ul style="list-style-type: none"> ✓ ターゲット受講者像の明確化 ✓ 教育テーマ／運営方法の設計
カリキュラム 策定	<ul style="list-style-type: none"> ✓ 地域／作物特性に合わせたプログラム内容の具体化、講師選定、スケジュール化
運営・ コーディネート	<ul style="list-style-type: none"> ✓ 経営塾全体コーディネート ✓ 講師アテンド、事業計画策定ファシリテート
振り返り・ 評価	<ul style="list-style-type: none"> ✓ 成果の明確化、次回以降の課題抽出 ✓ 次回の改善へ向けた方向性提示

□ 実績

- ✓ 一般社団法人アグリフューチャージャパン 創設・運営に関する総合コンサルティング
- ✓ 岐阜県農業責任者育成訓練校 企画、運営（岐阜県庁、H23,24,25）
- ✓ ながの企業的農業経営実践塾 企画、運営（H23）
- ✓ 信州農業MBA研修 企画、運営（H24,25,26,27）
- ✓ みやざき6次産業化チャレンジ塾講師（H26,27）
- ✓ 京都若手農業経営者アカデミー（H25）
- ✓ 京都府農業人材育成アクションプラン委員会専門委員
- ✓ くまもと農業経営塾 企画、運営（熊本県庁及び（社）日本食農連携機構、H22,23,24,25,26）
- ✓ 京築農業経営塾（H27） ✓ 山都町食農観光塾（H27）



海外アグリビジネス戦略策定・立ち上げ支援

- 世界の農業関連市場の時流を掴み、俯瞰的なアグリビジネスの可能性をご提案／計画策定／立ち上げ支援します

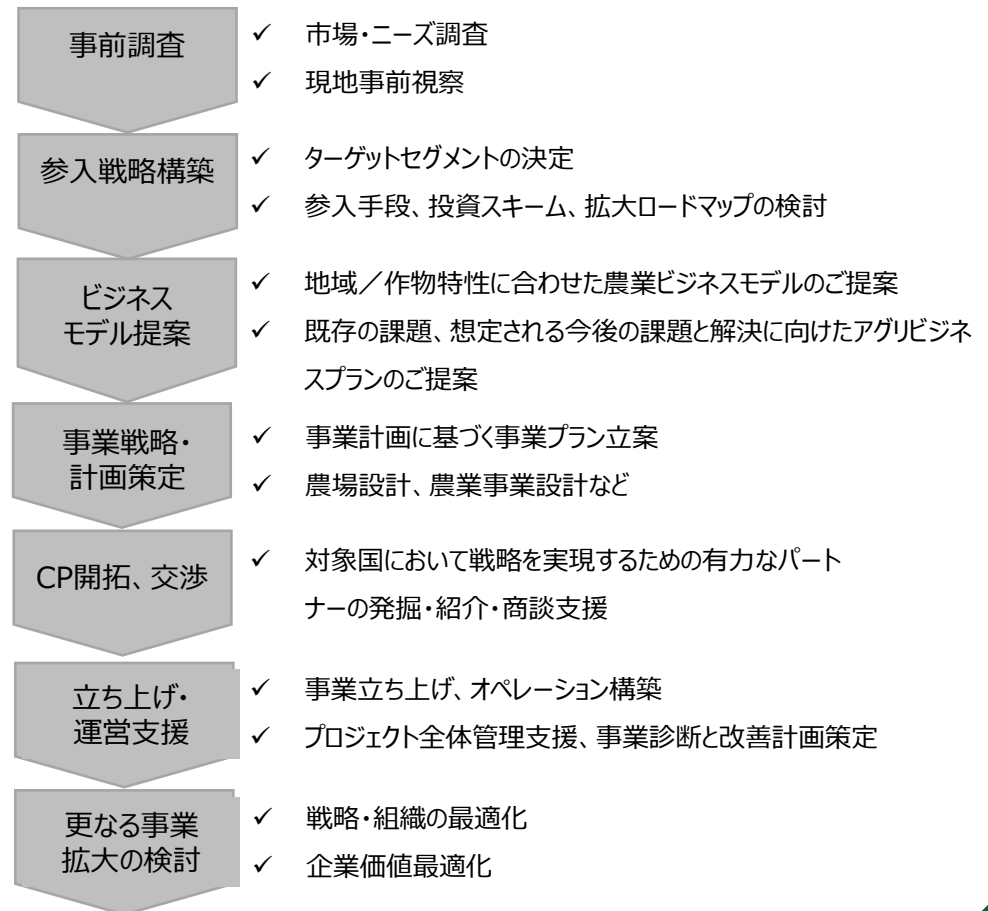
□ コンセプト・特徴

- ✓ **幅広いネットワークを駆使し、対象国において最短ルートで最適な事業プランを創造する**
 - ・ 東南アジアやオセアニア、アフリカなど様々な地域からの案件に対応
 - ・ 現地事情に合わせた事業モデルを構築
 - ・ 日本の農業技術を取り入れた新規事業開発提案
 - ・ 対象国のCP（カウンターパート）とのマッチング（特に生産技術、品種、人材など）
 - ・ 新規プロジェクトでは事業化の実行フェーズまでをサポート

□ 過去の相談事例

- ✓ **アフリカ（赤道ギニア共和国）**
 - ・ 2万ヘクタールの農地開発による自国食糧供給力の向上と食文化創造の戦略策定
- ✓ **オーストラリア（西部）**
 - ・ 2千ヘクタールのX年後ビジョン策定及びスマートアグリシティ計画立案
- ✓ **中国（山東省）**
 - ・ 開発未着手の大規模公園の農場開発
 - ・ 貸農園、レストラン、宅配事業などの事業開発
- ✓ **その他**
 - アメリカ・メキシコ・タイ・韓国・ベトナム

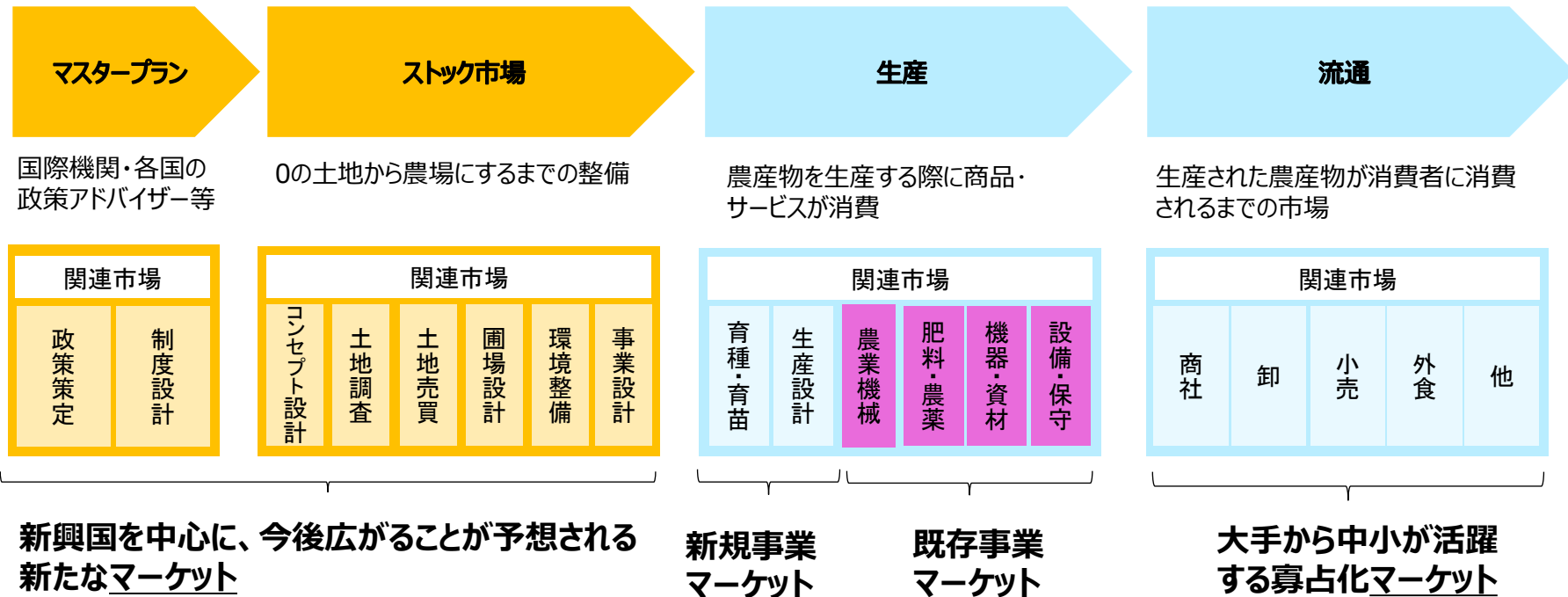
□ サービス内容



《参考資料》世界の農業関連市場

- 世界の農業関連市場は人口増加に対応するための食糧供給策として今後も拡大する
- 中でもマスタープラン、ストック市場（黄色部分）は、新興国を中心として広がると予想
 - ・新興国や途上国の農産物市場の成長率は7～8%（2012年FAOSTAT）
 - ・所得増加、食生活の変化による大規模・高度成長市場として捉えられる
- 世界での産地リレーをどう作りあげていくかが世界全体で考えていくべき課題

農業関連市場の全体



海外政府から当社への相談事例①

<赤道ギニア共和国（一部）>

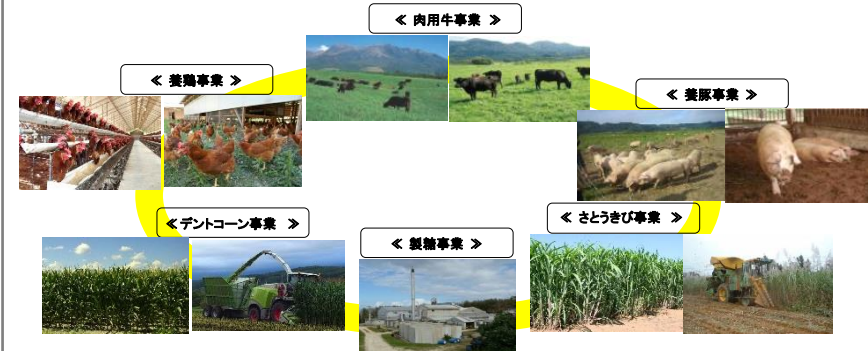
課題と目指すべき方向性の整理（一部）

- ✓ 石油によって輸出産業が発展、国民に不公平なし
- ✓ 主に道路、橋梁、発電所等の大型インフラ整備に投資されている
- ✓ 食材はほぼ輸入のため、高価格
- ✓ 石油に依存した経済構造から脱却するため、農業開発を重点分野として位置付けている
- ✓ 一人当たりGNIは高水準にありながら、国民の7割は貧困ライン以下の生活をしており、貧富の差が激しい
- ✓ 土地が余っている（20,000ha）
→土地の有効活用に日本の技術を使いたい

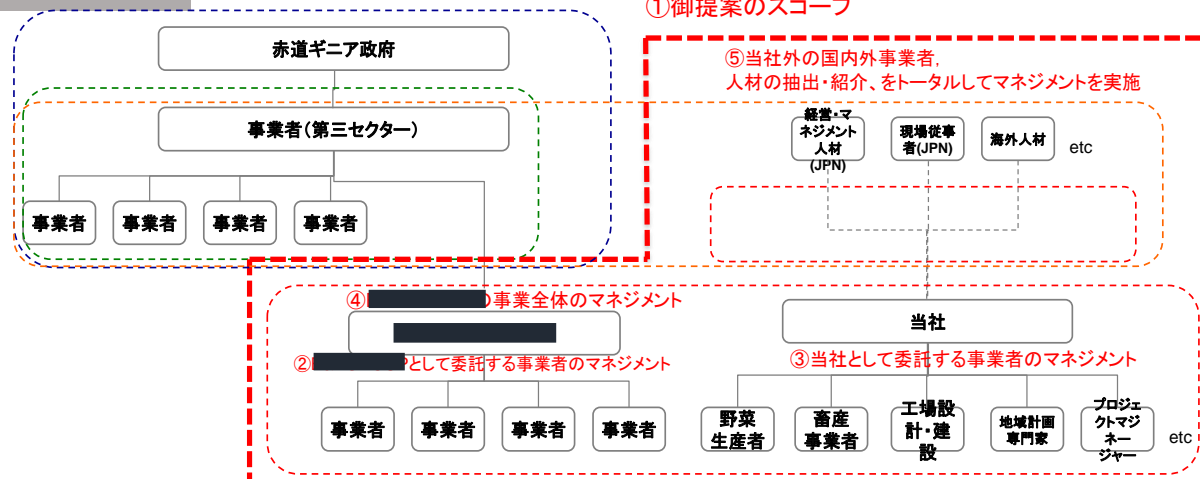
長期的な農業・食糧政策がほしい

アウトプットイメージ

日本の先進技術を活用した耕畜連携先進農場の全体イメージ



御提案のスコープ



日本企業の海外アグリビジネス支援② (1/2)

<日本の民間企業より>

□ 課題

✓ オーストラリアにおける開発可能な農地の有効利用

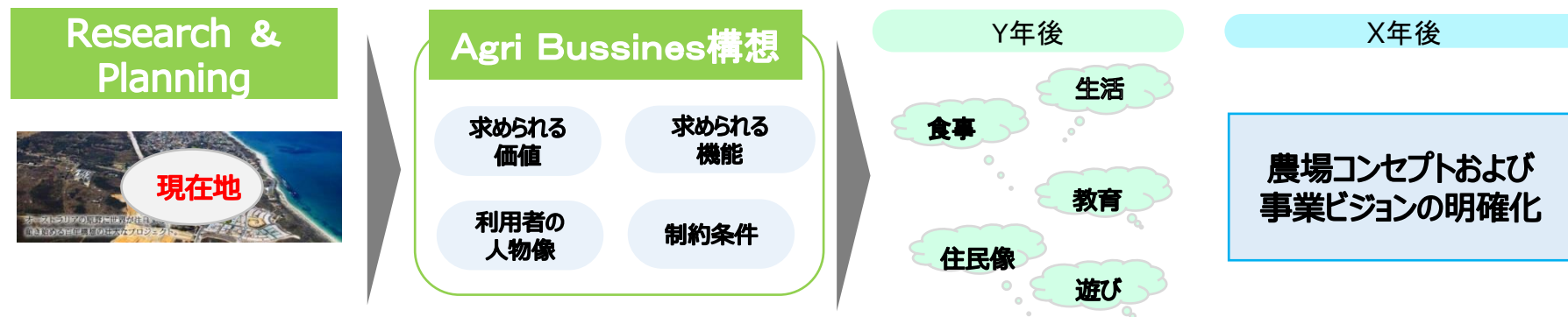
- 収益を生み出す事業戦略の策定
- 約X年後に別件の開発を行うため、中長期的な事業計画づくり
- 州政府の協力を得るための要件定義と現地折衝

□ サービス内容

- ✓ 対象地区に最適な新たな農業ビジネスモデルの提案
- ✓ 国内外における情報ネットワークを活かし、オーストラリアの課題にマッチした節水型農業技術を世界中から選定
- ✓ 人材調達やCP（カウンターパート）への打診調整

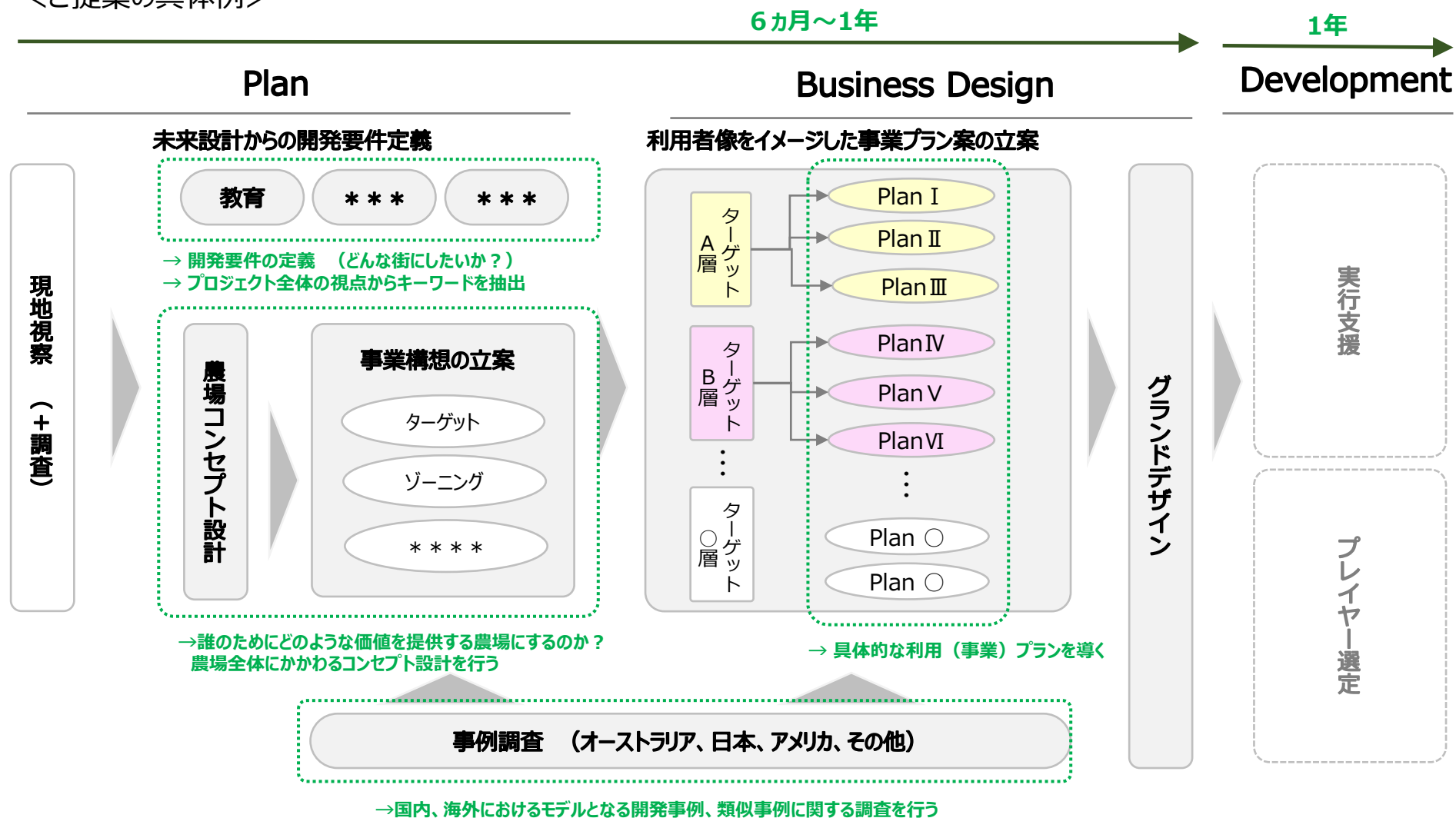
□ プロジェクト設計の考え方

- ✓ 事業コンセプトおよびビジョンを明確し、限られた時間の中で最適な調査・プランニングに臨む



日本企業の海外アグリビジネス支援② (2/2)

<ご提案の具体例>



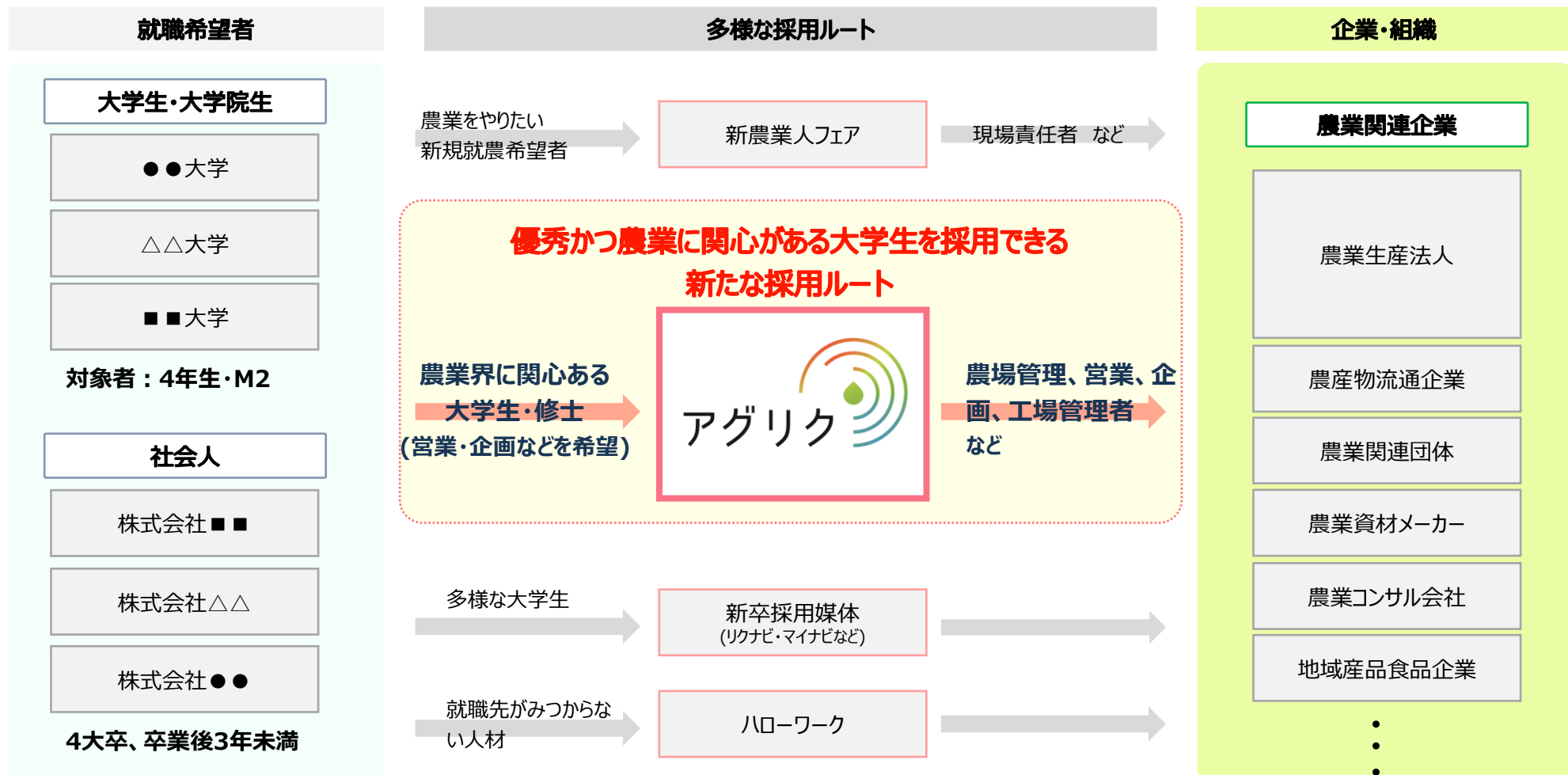
アグリキャリア事業部 紹介

「アグリク」

農業リーダーズクラブ

アグリクの特徴とは？

- 他の採用イベントとは異なる、アグリクならではの採用ターゲット
- 学生・社会人のニーズや関心事に合わせて、イベントの広告や告知を実施



アグリクの参加者・参加企業は？

- アグリクに集まる学生は、ただ農業に興味があるだけでなく、成長意欲が高く、新しいことへの挑戦、業界と一緒に良くなっていきたいという志向をもつ等、まさに農業界を牽引する農家・農業法人のさらなる発展を担う有望な人材です

集まる学生像

生産だけを行うのではなく、
成長・発展意欲の高い法人を求む

- ・全国の都道府県から自費で参加する
- ・農業を成長産業と感じ、強い関心を持っている
- ・企画・営業職で活躍できる法人を探している
- ・企業を通じ、自分自身も成長していきたい
- ・新規事業の立ち上げに関わりたい

このような意欲の高い学生が集まります。

【参加学生実績】

東京大学・慶応義塾大学・早稲田大学・上智大学・東京理科大学・京都大学・岩手大学・近畿大学・宮城大学・国際基督教大学 など

参加企業像

企業の成長・発展に欠かせない
企画・営業を担う有望な人材を求む

- ・業界最先端企業として業界全体の成長・発展を望む
- ・有望な人材を採用し成長スピードを高めたい
- ・顧客が増え、若手で優秀な営業職がほしい
- ・ロハス、自然が好きな人材でなく、コミュニケーション能力の高い人材がほしい
- ・新規事業へ取り組みが任せられる人材がいない

このような課題を持つ法人さまが出展します。

【企業実績】

(有)トップリバー・(株)イオンアグリ創造・(株)和郷・こと京都(株)・(有)良品工房・(株)恵那川上屋・(株)さかうえ・(農)ベジアーツ・(株)杜若園芸・(有)十勝新村牧場・(株)恋する豚研究所・ゼスプリインターナショナルジャパン(株)・(株)六星・(株)福井和郷・(株)アグレス・(株)大野ファーム・(有)信州ファーム荻原…etc

優秀で多種多様な、アグリク来場者

3月から2018年新卒生の就職活動（エントリー）が本格スタート

本イベントでは、早くから農業界にアンテナを張る**優秀な学生**をいち早く**キャッチ**できます

農業に転職を考える**社会人**も参加。**即戦力人材**にも**出会える**イベントです

■ 来場者実績（2018年4月開催実績）

出展企業 **55社**に対して、

501名

の学生・社会人が来場！

■ 採用フローへの応募数

約**70%**の来場者が

Agric後の採用フローに応募

■ 大学 属性

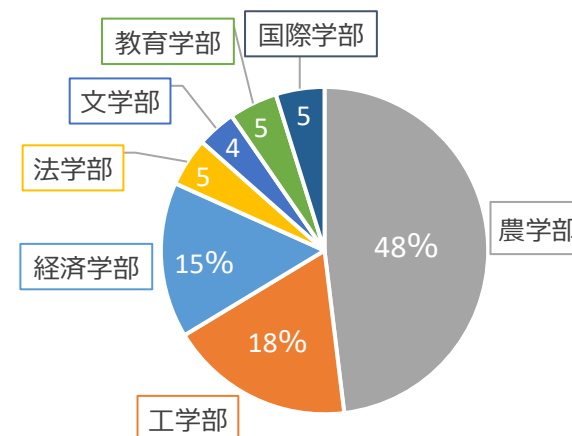
東京・京都・早稲田・慶応・明治・上智・北海道・名古屋・一橋・青山学院・立教・中央・法政・学習院・国際基督・津田塾・明治学院・北里・首都大学東京・立命館・同志社・近畿・東京農業・東京農工・筑波・千葉・茨城・埼玉・岩手・秋田県立・宮城・静岡・新潟・東洋・専修・群馬県立農林・八ヶ岳中央農業実践・千葉県立農業など

■ 社会人 業種

食品・小売業・飲食メーカー・ソフトウェア開発・運送業・情報・通信通信・出版・印刷・経営コンサルティング・情報・通信・製造メーカー・警備・飲食業・自動車（製造・販売）・証券・物流管理・制作会社・銀行・教育・人材系・医療・ヘルスケアなど

■ 学生所属学部 属性

農業系学生を筆頭に、
多種多様な学生が来場



アグリクの出展企業

当日は農業生産法人はもちろん、食と農に関連したあらゆる企業が集結！
幅広い業種の企業が参集するからこそ、多様な学生が集まってきます

■ 過去出展企業様

農業生産法人

(株)アグレス
(株)浅井農園
(株)荒木洋蘭
(有)飯沼牧場
イオンアグリ創造(株)
(株)井出トマト農園
いでばくグループ (株)いでばく)
うれし野アグリ(株)
(株)大野ファーム
鹿児島堀口製茶(有)
(有)鹿野ファーム
(株)くしまアオイファーム
(有)屈足肉牛牧場
(株)グランドワンファーム
(株)栗駒ポートリー
グリーンリーフ(株)
(株)小池えのき
こと京都(株)
(有)コセンファーム
菜園おおのはら

(株)さかうえ
(株)サラ
(株)サラダボウル
(有)サンライズ
(有)椎名洋ラン園
(有)ジェリービーンズ
(有)重元園芸
(有)芝山農園グループ
(株)J'Pumpkin
小豆島ヘルシーランド(株)
(有)信州ファーム荻原
(株)神明
(株)西部開発農産
曾我の屋農興(株)
(株)太陽と大地
(有)宝牧場
(株)耕す
(株)谷口農場
(株)中大
(株)寺島牧場
(株)テレファーム
(有)十勝しんむら牧場

(株)東光アグリファーム
(株)杜若園芸
(有)トップリバー
(株)なめがたしろはとファーム
(株)ノベルズ
(有)パインランドデリー
(株)HATAKEカンパニー
(有)花雅
(株)春野コーポレーション
(株)日野洋蘭園
(有)常陸牧場
(有)ビクトリーポーク
(有)ファームトピア
(有)ファム・エイ
(有)フクハラファーム
(有)藤原牧場
(有)藤井牧場
(株)ベジアーツ
(株)別海ミルクワールド
(有)穂海農耕
(有)本川牧場
(株)三澤牧場

(株)宮川洋蘭
(株)みやもと農園
有機農園モアーク
(株)野菜くらぶ
(株)六星
(株)れんこん三兄弟
(有)ロマンチックデリーファーム
(株)和郷 など

農業関連企業

アグリイノベーション大学校 (マイファーム)
イノチオホールディングス(株)
揖斐川工業(株)
オイシックスドット大地(株)
晃協同組合
(株)オブティム
シーアイマテックス(株)
(株)ゼンショーホールディングス
東罐興産(株)
港南商事(株)
(株)農業総合研究所

氷川町
船昌商事(株)
(株)ファームシップ
(株)マイファーム
渡辺パイプ(株)

など ※順不同



農業リーダーズクラブとは

- 全国各地のリーダー的若手農業経営者が集う、農業経営勉強会を定期的に行っています

日本農業の成長を牽引する農家、農業経営者が全国から集う！

1. 日本農業を成長させる業界リーダーが志を共有するリアルな場
2. 地域を牽引するリーダーとして知っておきたい、進んだ経営や取組みの学びの機会

◆ 各地域の先進的な若手農業経営者がつながる！

- ・ 地域の枠を超え、若手農業経営トップ層同士の横のつながりを作ることが最大の狙いです。
- ・ アグリコネクトがお会いしてきた、「各地域の先進的な若手農業経営者」をつなぐことで、お互いの高い感性に触れ、高め合い、時には連携して欲しいと考えています。それこそが、次世代の農業界づくりに強く貢献するものと確信しています。

そのために…

- ◆ 全国各地の「地域リーダーとなる若手農業経営者」を一同に集め、ノウハウ交流を深める
- ◆ 最先端の農業経営・技術の視察を通して、新たな刺激を感じてもらう
 - ・ 「次世代の農業を担う皆様」に次世代の農業経営、技術を知っていただきます。

