

# 新米の防虫・防カビ対策に!

## 掃除機で脱気

# 玄米キーパー

20kg・30kg



専用脱気弁で  
繰り返しの使用が簡単!

玄米の常温保管に安心できます

### 玄米キーパー 製品特徴

#### ① お米の水分維持

水分蒸発を防ぎ  
新米時の水分を維持します

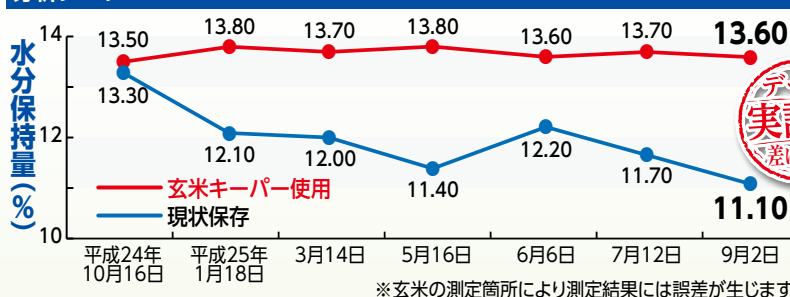
#### ② お米の風味・ おいしさを保存

#### ③ お米の防虫・防カビ

外気をシャットアウトするので  
虫やカビが付かず安全清潔に保管

20kg	596	1枚入り▶	860円
	601	1枚入り▶	980円
30kg	597	2枚入り▶	1,780円
	602	5枚入り▶	3,980円

分析データ (玄米キーパーを使用し、一定期間のデータ分析を試みました。)



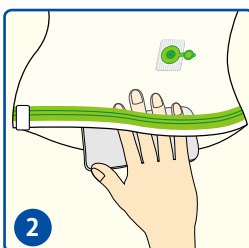
データ  
実証済  
差は歴然!

## 繰り返しの使用が簡単!

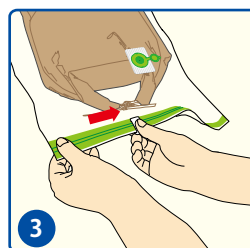
### 玄米キーパーの使い方



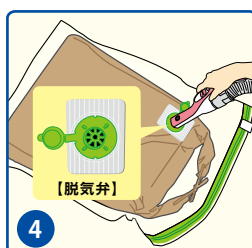
30kg玄米袋を置き、  
玄米キーパーを上  
からかぶせる。  
袋の両端を持ち、手  
前に引き寄せ30kg  
玄米袋を底面まで  
しっかり入れる。  
袋に穴が開いたり傷  
がついたりすると圧  
縮できなくなります。



圧縮袋のチャック部  
分の内側を軽く拭  
いてください。  
チャック部分に繊維  
やゴミなどの異物  
が挟まると空気も  
れの原因になります。



専用スライダーを軽  
く押さえながら動  
かして、チャックを密封  
します。しっかり閉じ  
ているか指でなぞっ  
て確認してください。  
※チャック部分を強  
く押さえると変形し  
て空気もれの原因と  
なります。



家庭用掃除機を用  
意します。脱気する  
にあたり、専用脱気  
弁キャップを外し、掃  
除機の先をあて、しっ  
かり空気を吸引しま  
す。圧縮を確実に施  
してください。  
※3袋以上吸引の場合は、  
掃除機に負担がかかります。  
30分程度休めてくだ  
さい。



空気を抜いたキャッ  
プを閉めて完了!  
直射日光のあたらない  
冷暗所で、ねずみ  
などの被害に注意し  
て保存してください。  
袋の減圧を確認して  
保存してください。  
(1ヶ月に一度は状態を  
確認してください。)



一度に精米せず引  
き続き玄米を保存  
される場合、再度同  
じ要領にてご使用  
ください。