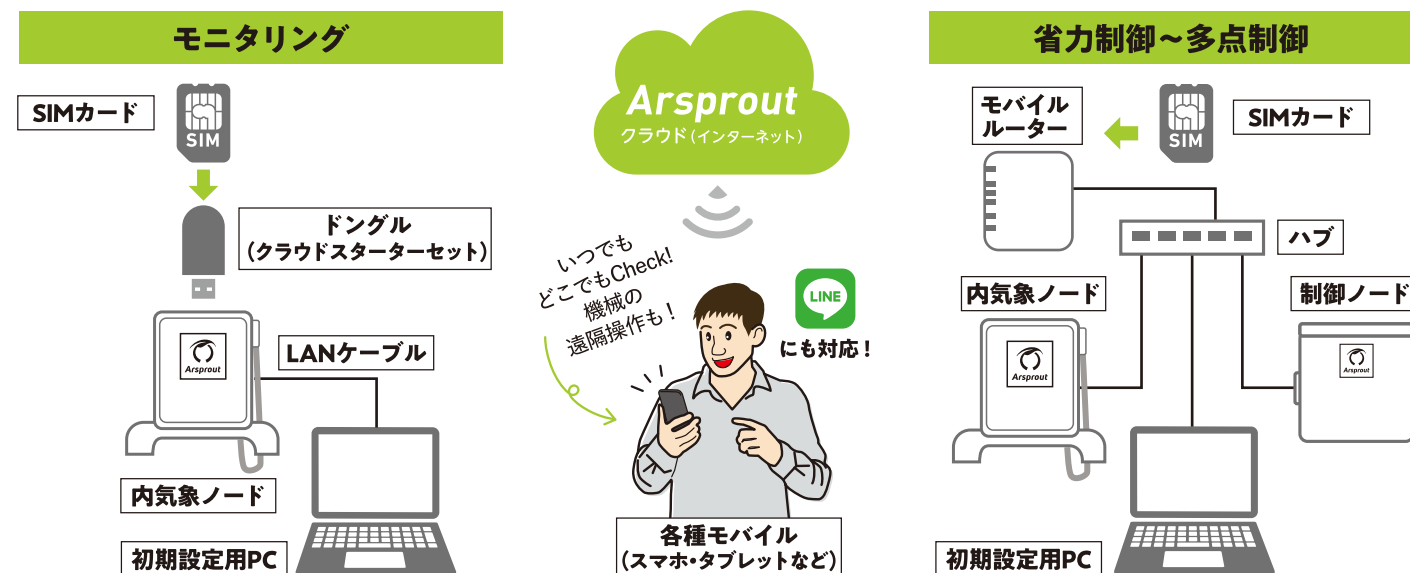


# 通信イメージ

- SIMカード…インターネット通信を行うためのカード
- ハブ…ネットワークの中心に位置する集線装置(機器)
- ルーター…ネットワークの中継・転送機器



## ご利用へのSTEP

### STEP1 仕様決定

必要なセンサや制御項目を確認します。

### STEP2 組み立て

ワークショップ講師派遣のご用意もご用意も。 (有料)

### STEP3 クラウドのお申込み

| プラン名     | データ点数             | データ容量 | ノード数 | 価格       | 想定規模      |
|----------|-------------------|-------|------|----------|-----------|
| トライアル    | 3                 | 2MB   | 1    | 500円/月   | お試し利用     |
| ライト      | 25                | 1.2GB | 3    | 2,500円/月 | 1~2ハウス    |
| スタンダード   | 60                | 3.6GB | 8    | 5,000円/月 | 2~8ハウス    |
| エンタープライズ | ご相談の上、別途お見積りいたします |       |      |          | 大規模・多棟ハウス |

### STEP4 通信容量や目的に合わせてSIMカードをチョイス!

目的に応じたSIMカードをお選びいただけます。

- 使用データ容量に応じて…モニタリング～多点制御
- 支払い方法に応じて…月々・一括(プリペイド)
- 使用期間に応じて…夏秋栽培のみ、年間通じて

### STEP5 設置・電気工事

購入先、お近くの専門業者へご用命ください。

必ずアルスプラウト(株)特設サイト内、保証規約をお読みください

■クラウドと通信についての諸注意

- ・アルスプラウトクラウドは、アルスプラウト(株)が提供するクラウドサービスです。
- ・クラウドの利用には通信回線(別途契約)が必要となります。
- ・SIMカードなどを使った無線通信は、基本的に通信の安定を保證できるものではありません。

- 本サービスが提供する諸製品を正しく安全にお使いいただくため、ご使用前に必ず関連ドキュメントの注意事項をよくお読みください。
- 本サービスは、ソフトウェア、ハードウェア、通信技術などを組み合わせたものです。深く使いこなすためには、ワークショップなどで提供する技術知識の習得が必要になる場合があります。
- 本サービスで提供するDIYキットは、市販されている汎用製品(一部アルスプラウト(株)製品)を組み合わせたものであり、全ての環境で機能・性能・信頼性を保証するものではありません。また、部品の一部に消耗品を使用しておりますので、使用環境によっては定期的なメンテナンスを必要とします。
- 製品の仕様、外観やクラウドサービスは、性能向上のため予告なく変更する場合があります。
- 当カタログに記載されている内容は2022年3月現在のものです。

取扱店

KP2203

# DIYだからいろいろできる 低コストで始める環境制御

特設HP



クラウド連携型DIY環境制御システム

# アルスプラウト



サカタのタネ

PASSION in Seed

低コスト!  
自由度UP!

# 必要なものだけを自分で選んで カスタマイズ!



## モニタリング ハウスの環境測定からスタート!

### 選べるセンサ

- DIYだから必要なセンサのみ選んで取り付けることが可能です。
- センサの追加・メンテナンス・交換も簡単に自分でおこなうことができます。



## クラウド いつも見る画面だから見やすく!

### ダッシュボード

毎日見るデータをパッと表示。  
画面は自由にカスタマイズ。

### チャート

好きな項目を比較。  
過去と見比べて分析も。

### 計算機能

平均・DIF・積算などを計算可能。  
知りたい情報が分かる。

### 警報

高温・低温などの異常、機器の  
異常をアラート通知。  
LINEにも対応。

### 記録表

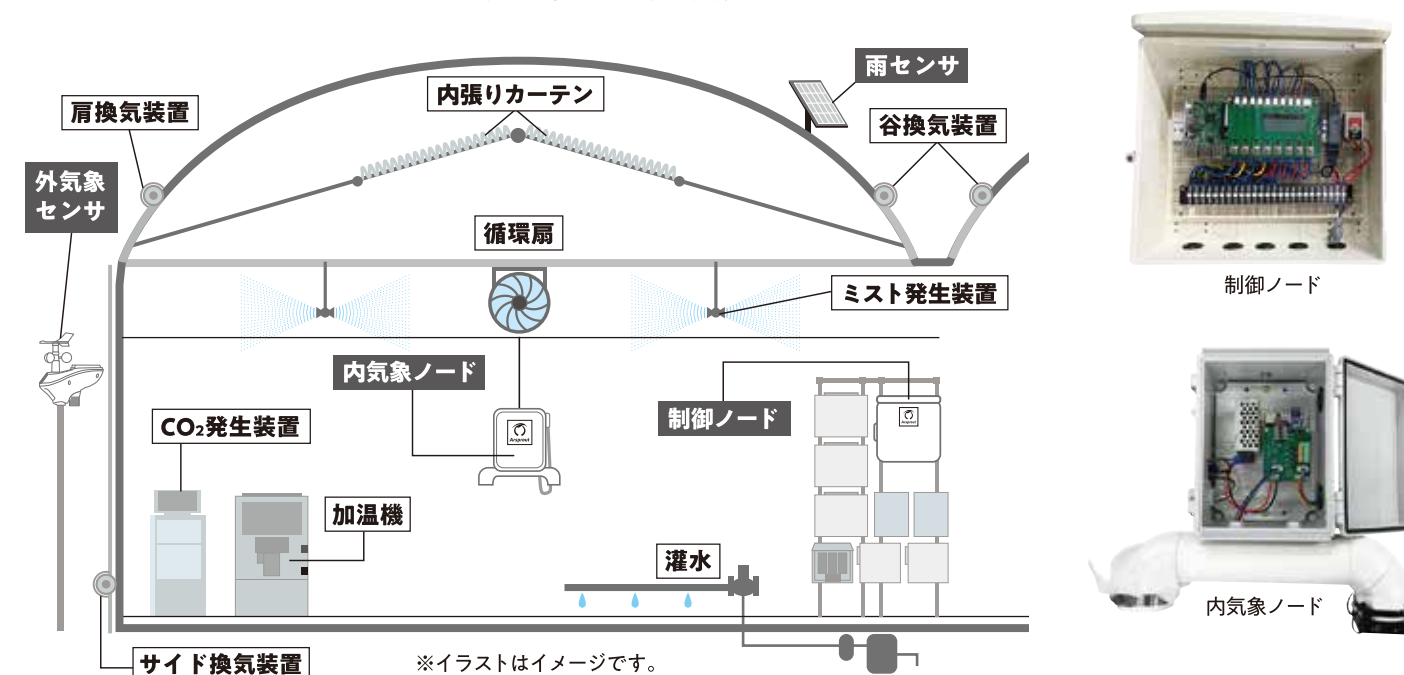
収量や生育調査を簡単に入力。



※画面はイメージです。

## 制御 ハウスの環境コントロールで省力化を実現!

- 自分のハウスに合わせて選べる制御項目 > ハウスにある機器に合わせ制御が可能、まずは省力(1台=8ch)制御から。 機器によりトランス、中継盤が必要となる場合があります。詳しくは代理店まで。
- クラウドで遠隔制御 > おうちの中やお出かけ先で、いつでもどこでもハウスの状況をチェック。緊急時に遠隔で機械を動かすことも可能。

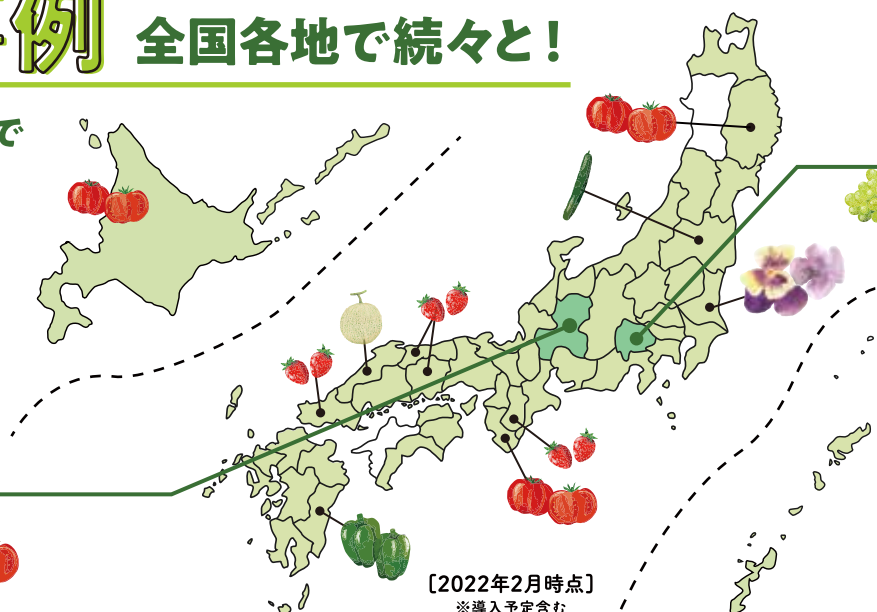


## 導入事例 全国各地で続々と!

全国の様々な品目で  
導入されています



岐阜県/トマト(夏秋)  
導入:モニタリング+制御



山梨県/ブドウ  
導入:モニタリング+制御

[2022年2月時点]  
※導入予定含む

詳しくは  
こちら



グループ  
シェアリングを  
しよう!

- 仲間とデータ共有することで課題や改善方法を話し合える。
- 全体での生産性向上やコミュニケーションツールとして。

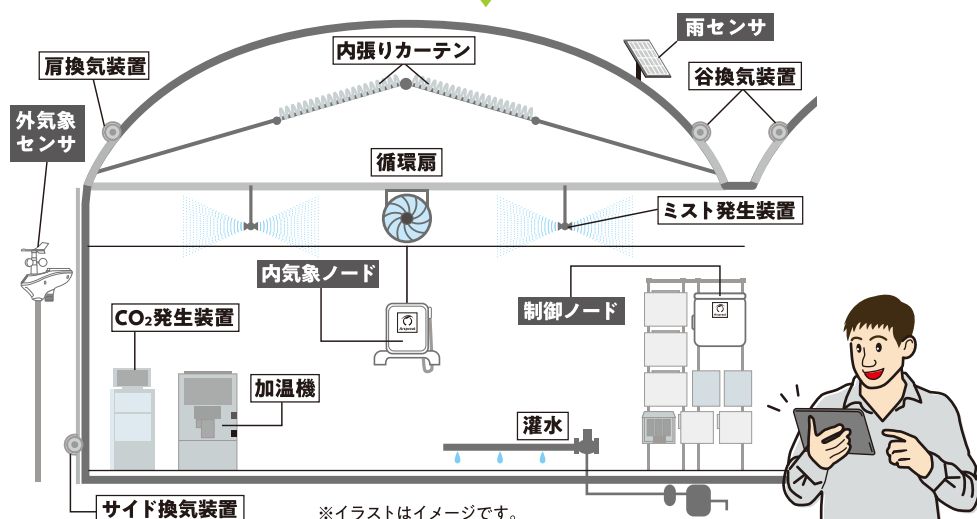


## 『自分のハウスに合わせてセンサと制御項目を選べる！』

カスタマイズ例

| 作型            | 使用機器   | オプション   | 制御項目<br>(アクチュエータ)     | 使用<br>ch数 |
|---------------|--|---|-----------------------|-----------|
| 夏秋<br>・<br>抑制 | <ul style="list-style-type: none"> <li>●内気象ノード</li> <li>●制御ノード</li> <li>●簡易外気象センサ</li> </ul> | <ul style="list-style-type: none"> <li>●温湿度センサ</li> <li>●CO<sub>2</sub>センサ</li> <li>●日射センサ</li> <li>●土壌水分センサW</li> <li>●クラウドスターターセット</li> </ul> | サイド換気                 | 2         |
|               |  |   | カーテン                  | 2         |
|               |  |   | 灌水                    | 1         |
|               |  |   | CO <sub>2</sub>       | 1         |
|               |  |   | ミスト                   | 1         |
|               |  |   | 循環扇                   | 1         |
|               |  |   |                       |           |
| 促成            | <ul style="list-style-type: none"> <li>●内気象ノード</li> <li>●制御ノード</li> <li>●簡易外気象センサ</li> </ul> | <ul style="list-style-type: none"> <li>●温湿度センサ</li> <li>●CO<sub>2</sub>センサ</li> <li>●日射センサ</li> <li>●感雨センサ</li> <li>●クラウドスターターセット</li> </ul>    | 谷換気(肩・天窗)             | 2         |
|               |  |   | サイド換気                 | 2         |
|               |  |   | カーテン                  | 2         |
|               |  |   | 加温機                   | 1         |
|               |  |   | 循環扇(CO <sub>2</sub> ) | 1         |
|               |  |   |                       |           |

## 『何を測定・制御するか、まずは確認！』



## ●窓開閉の省力化

|             | 駆動機<br>動作回数(回) | 手動操作時の<br>作業時間(分) ※1 | 作業時間の<br>労働給換算(円) ※2 |
|-------------|----------------|----------------------|----------------------|
| 1月          | 770            | 5,390                | 76,179               |
| 2月          | 2,749          | 19,243               | 271,968              |
| 3月          | 3,792          | 26,544               | 375,155              |
| <b>3カ月計</b> | <b>7,311</b>   | <b>51,177</b>        | <b>723,302</b>       |

アルスプラウトを利用した掛川総合研究センターでの実証試験

※1：操作時間2分＋移動時間5分と想定

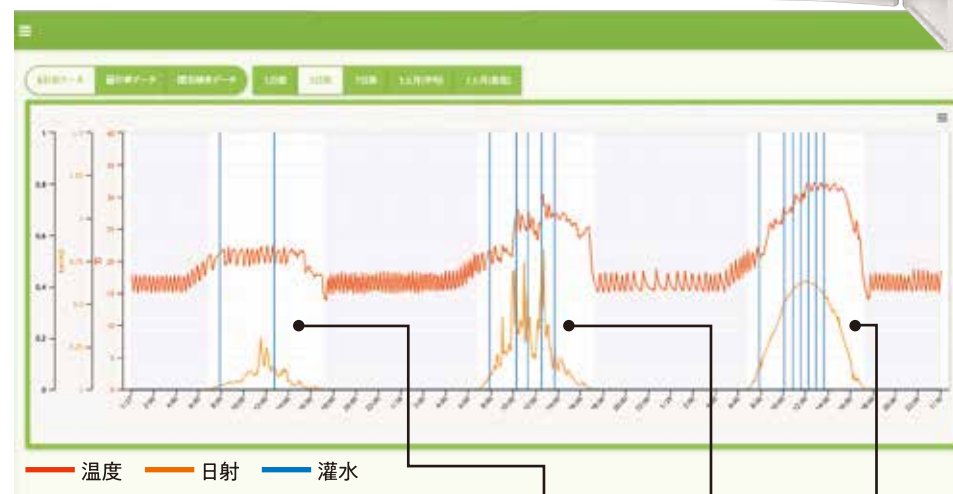
※2：H29地域別最低賃金加重平均値の848円/時で計算



電動カンキット(東都興業(株))

## ●灌水の省力化

オートレイン(スナオ電気(株))



アルスプラウトを利用した掛川総合研究センターでの日射比例灌水の例

灌水頻度：朝1回+1回/1.2MJ

1/27  
曇り  
2回/日

1/28  
晴れ時々曇り  
5回/日

1/29  
晴れ  
7回/日

# アルスプラウト環境制御組み合わせ例



|            | ハウスの環境を知りたい！   | 制御を始めるなら！  | より細かい制御へ！  |
|------------|--|--|--|
|            | モニタリング   | 省力制御   | 多点制御   |
|            |  | 8系統  | 8系統×2  |
| 内気象 DIYキット | キット本体2 内気象ノード  | キット本体2 内気象ノード  | キット本体2 内気象ノード  |
| 選べるセンサ     | <ul style="list-style-type: none"> <li>● 温湿度</li> <li>● CO<sub>2</sub></li> <li>● 日射</li> <li>● 土壌水分</li> <li>● 土壌水分・地温</li> <li>● 土壌水分・地温・EC</li> </ul> | <ul style="list-style-type: none"> <li>● 温湿度</li> <li>● CO<sub>2</sub></li> <li>● 日射</li> <li>● 土壌水分</li> <li>● 土壌水分・地温</li> <li>● 土壌水分・地温・EC</li> </ul> | <ul style="list-style-type: none"> <li>● 温湿度</li> <li>● CO<sub>2</sub></li> <li>● 日射</li> <li>● 土壌水分</li> <li>● 土壌水分・地温</li> <li>● 土壌水分・地温・EC</li> </ul> |
| 制御 DIYキット  |  | キット本体2 制御ノード×1   | キット本体2 制御ノード×2   |
| 雨センサ       |  | 雨センサ   | 雨センサ   |
| 外気象センサ     |  | <b>簡易外気象センサ</b><br><small>※計測項目：温度・湿度・風向風速・照度・雨量・紫外線</small>   | <b>簡易外気象センサ</b><br><small>※計測項目：温度・湿度・風向風速・照度・雨量・紫外線</small>   |
| 通信         | クラウドスターターセット   | クラウドスターターセット   | モバイルルーターセット  |

## キット製作・設定

ワークショップ

講師派遣料

一日あたり **50,000円**

4～8名様対象。

詳細ご確認ください。

## クラウド 4G・3G回線

データ使用量により  
価格変動します。

## 設置工事 電気工事

お近くの専門業者にご用命ください。

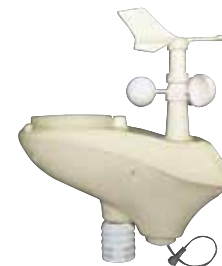
特設HP



内気象ノード



制御ノード



簡易外気象センサ

### 注意事項

- ・組み合わせ一例です。
- ・オプションその他に費用が発生します。
- ・設置、電気その他工事にかかる部材を含めて費用が発生します。

サカタのタネ

PASSION in Seed

詳細については「株式会社サカタのタネ」までお問い合わせください。